

## Beltseal

### Junta hidroexpansiva para tuberías pasantes de PVC a través de muros



Beltseal es una junta de "correa" realizada con una goma hidroexpansiva especial que reacciona en contacto con el agua aumentando su volumen inicial. Beltseal, gracias a su geometría, se aplica con gran rapidez directamente sobre la tubería de PVC sin trabajos adicionales. Su función es sellar herméticamente las discontinuidades que podrían asentarse fácilmente en el hormigón debido a la presencia de tuberías pasantes de PVC; estas discontinuidades en muchos casos podrían pasar de un lado a otro del muro, por lo que se correría el riesgo de comprometer seriamente la impermeabilización del propio muro. Hay tres tamaños disponibles que son respectivamente adecuados para tubos de diámetro: 70/90 mm, 110/125 mm y 160/200 mm.

**CÓDIGO ADUANERO:** 4006 9000

**COMPONENTES:** Monocomponente

**ASPECTO:** Guarnición

**COLORES DISPONIBLES:** Azul

**EMPAQUES Y DIMENSIONES:** Beltseal 110/125: 1 x (Caja 180 unedad) - Beltseal 160/200: 1 x (Caja 180 unedad) - Beltseal 70/90: 1 x (Caja 180 unedad)

## CARACTERÍSTICAS Y VENTAJAS

La capacidad hidroexpansiva de Beltseal ha sido probada en laboratorio con dos tipos diferentes de agua: desmineralizada y de pH fuertemente básico (a fin de simular condiciones en contacto con el hormigón). Las pruebas de expansión mostraron una variación de volumen del 300% y del 250% respectivamente.

## CAMPOS DE APLICACIÓN

Realización de construcciones subterráneas de hormigón con tuberías pasantes, donde el muro está en contacto directo con el terreno y, por lo tanto, no hay presencia de capas impermeabilizantes externas al muro: sótanos, bodegas, garajes subterráneos, espacios enterrados y semienterrados, etc.

## SOPORTES PERMITIDOS

Hormigón - Prefabricados - Plástico - acero

## MODO DE USO



Coloque la junta hidroexpansiva Beltseal en una posición centrada con respecto a la longitud de la tubería (una junta para cada tubería pasante).

## MÉTODOS DE APLICACIÓN

Aplicación manual



## CARACTERÍSTICAS FUNDAMENTALES

 Conservabilidad: 24 meses  
 Temperatura de uso: -20 / +75 °C

 Producto hidroexpansivo: 250 - 300 %

## ESPECIFICACIONES TÉCNICAS

Densidad **1.22 +/- 0.03 g/cm<sup>3</sup>**

Resistencia a la tracción longitudinal **>1.5 MPa**

Presión hidráulica máxima **5 bar**

Material alcalino resistente

Elongación a la rotura **>350 %**

*Shore A*  
Dureza **35**

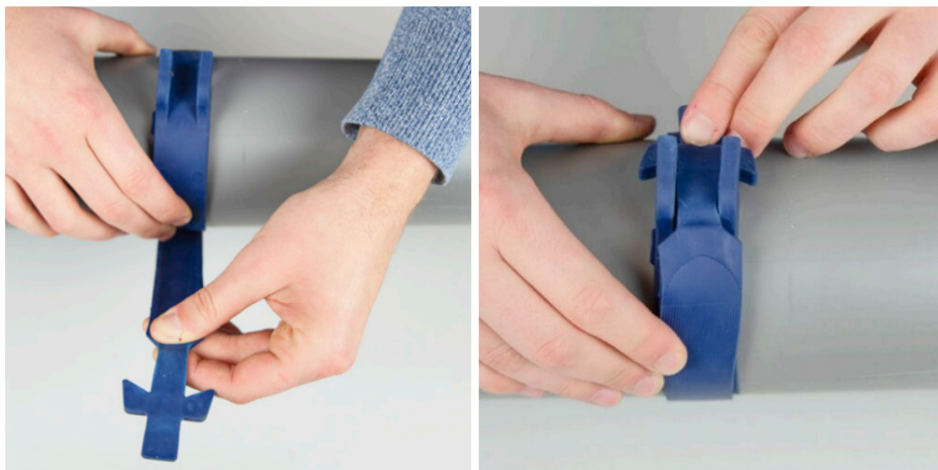
## CONSUMOS

1 junta Beltseal para cada tubería pasante que se deba sellar.

## ALMACENAMIENTO Y CONSERVACIÓN

Almacenar el producto en su embalaje original en ambiente fresco, seco y protegido del hielo y de la luz directa del sol. Un inadecuado almacenamiento del producto puede resultar en una pérdida del rendimiento reológico. Proteger de la humedad.

## GALERÍA FOTOGRÁFICA

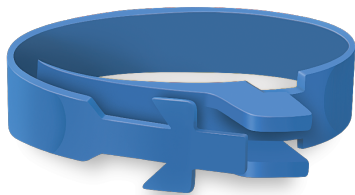


Producido y distribuido por **AZICHEM srl**  
Via Giovanni Gentile, 16/A - 46044 Goito (MN), Italia  
Tel: +39 0376.604185 / 604365  
Fax: +39 0376 604398  
[www.azichem.com](http://www.azichem.com) - [info@azichem.com](mailto:info@azichem.com)

Actualización del **26-05-2022**  
Condiciones de venta y avisos legales disponibles en  
<https://www.azichem.com/condiciones-generales-de-venta>

Total de páginas de este documento: **3**

## CONTENIDOS ADICIONALES



## ADVERTENCIAS Y PRECAUCIONES

La información general, así como las indicaciones y las sugerencias de uso de este producto, indicadas en esta ficha técnica y, en su caso, proporcionadas también verbalmente o por escrito, corresponden al estado actual de nuestros conocimientos científicos y prácticos. Los datos técnicos y de rendimiento que se indican, en su caso, son el resultado de pruebas de laboratorio realizadas en un ambiente controlado y, como tales, pueden sufrir cambios en relación con las condiciones reales de aplicación.

Azichem Srl declina toda responsabilidad derivada de prestaciones inadecuadas relacionadas con un uso inadecuado del producto, o debida a efectos derivados de factores o elementos ajenos a la calidad del mismo, incluido el almacenamiento incorrecto. Cualquier persona que tenga intención de utilizar el producto debe determinar, antes del uso, si este es o no adecuado para el uso previsto, asumiendo toda la responsabilidad consiguiente.

Las características técnicas y de rendimiento que se exponen en esta ficha técnica se actualizan periódicamente. Para una consulta en tiempo real, visite el sitio web: [www.azichem.com](http://www.azichem.com). La fecha de revisión se indica en el espacio al lado. Esta edición anula y sustituye a cualquier otra anterior.

Se recuerda que el usuario está obligado a leer la Ficha de Seguridad más reciente de este producto, que contiene los datos físico-químicos y toxicológicos, las frases de riesgo y otra información para poder transportar, utilizar y desechar el producto y sus embalajes de forma segura. Para su consulta, visite el sitio web: [www.azichem.com](http://www.azichem.com). Está prohibido desechar el producto y/o el embalaje al medioambiente.

