

## Bond Idro

Látex consolidante, impregnante, de hidrofugación reactiva interna



Látex adhesivo compuesto por una emulsión de polímeros sintéticos, aglutinantes y consolidantes, agentes de hidrofugación reactiva, para flexibilizar e hidrofobizar revoques, morteros y enfoscados.

**CÓDIGO ADUANERO:** 3816 0000

**COMPONENTES:** Monocomponente

**ASPECTO:** Líquido

**COLORES DISPONIBLES:** Blanco

**EMPAQUES Y DIMENSIONES:** Bidón 5 kg - Bidón 10 kg - Bidón 25 kg

### CARACTERÍSTICAS Y VENTAJAS

La acción de Bond Idro está basada en la interacción de un peculiar agente reactivo, hidrófilo en su forma original, capaz de llegar a ser hidrófobo por la reacción con los compuestos del cemento y de la cal.

### CAMPOS DE APLICACIÓN

Protección hidrorrepelente, consolidante, de fachadas en hormigón, revoques a base cemento o cal, pavimentos de hormigón, etc. Fabricación de mezclas de revestimiento protector e impermeabilizante a base de aglutinantes hidráulicos. Protección de curado (curing) de efecto impregnante, de conglomerados frescos. Fabricación de morteros para la colocación de bloques de cemento -arcilla en el cara a vista.

### SOPORTES PERMITIDOS

Enlucidos - Hormigón - Morteros de hormigón, al cal y mixtos

### MODO DE USO

Remover el producto antes de la utilización y preparar a continuación una solución como indicado por las tablas subyacentes, en función de la utilización prevista. Para una correcta definición de las mezclas a utilizar y para comprobar si el producto es idóneo en función de las necesidades específicas, es siempre indispensable efectuar pruebas preliminares.

### MÉTODOS DE APLICACIÓN


Adicionar a otros componentes - Cepillo de fregar - Rociador





## LIMPIEZA DE HERRAMIENTAS


Agua

## CARACTERÍSTICAS FUNDAMENTALES

 Conservabilidad: 12 meses

 No inflamable

 Temperatura de uso: +5 / +35 °C

 Exento de solventes

 Peso específico: 1.10 kg/dm<sup>3</sup>

## ESPECIFICACIONES TÉCNICAS

Material no tóxico

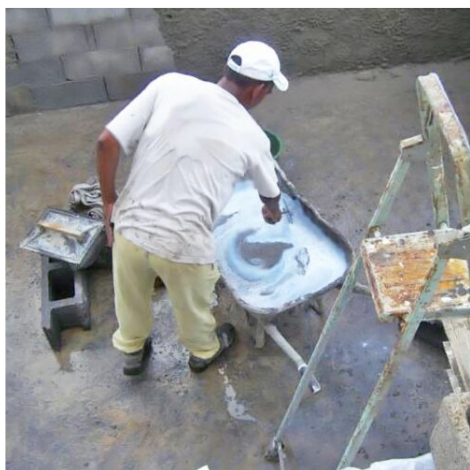
## CONSUMOS

Consulte la tabla de la ficha técnica del producto.

## ALMACENAMIENTO Y CONSERVACIÓN

Proteger del congelamiento Almacenar el producto en su embalaje original en ambiente fresco, seco y protegido del hielo y de la luz directa del sol Un inadecuado almacenamiento del producto puede resultar en una pérdida del rendimiento reológico Almacenar el producto a una temperatura entre +5°C y +35°C

## GALERÍA FOTOGRÁFICA



Producido y distribuido por **AZICHEM srl**  
Via Giovanni Gentile, 16/A - 46044 Goito (MN), Italia  
Tel: +39 0376.604185 / 604365  
Fax: +39 0376 604398  
[www.azichem.com](http://www.azichem.com) - [info@azichem.com](mailto:info@azichem.com)

Actualización del **25-08-2020**  
Condiciones de venta y avisos legales disponibles en  
<https://www.azichem.com/condiciones-generales-de-venta>

Total de páginas de este documento: **3**

## CONTENIDOS ADICIONALES



## Dosificaciones indicativas

Las modalidades y las cantidades de uso varían en función de la necesidad de uso, en base a las mezclas indicativas a continuación:

USO	Bond Idro / relación agua	Proporción de aglomerante / inerte	Tamaño máximo inerte
Morteros para la restauración.			
Espesor ≤ 1 cm	1: 1	De 1: 1 a 1: 3	1 - 3 mm
Espesor > 1 cm	1: 2	De 1: 2 a 1: 4	2 - 6 mm
Revoque	1: 3	De 1: 1 a 1: 3	1 - 3 mm
lechada	1: 1	Agglomerante solo 3 - 4 partes en peso	-----
Consolidación de revoque y mampostería	De 1: 1 a 1: 2	-----	-----

## ADVERTENCIAS Y PRECAUCIONES

La información general, así como las indicaciones y las sugerencias de uso de este producto, indicadas en esta ficha técnica y, en su caso, proporcionadas también verbalmente o por escrito, corresponden al estado actual de nuestros conocimientos científicos y prácticos. Los datos técnicos y de rendimiento que se indican, en su caso, son el resultado de pruebas de laboratorio realizadas en un ambiente controlado y, como tales, pueden sufrir cambios en relación con las condiciones reales de aplicación.

Azichem Srl declina toda responsabilidad derivada de prestaciones inadecuadas relacionadas con un uso inadecuado del producto, o debida a efectos derivados de factores o elementos ajenos a la calidad del mismo, incluido el almacenamiento incorrecto. Cualquier persona que tenga intención de utilizar el producto debe determinar, antes del uso, si este es o no adecuado para el uso previsto, asumiendo toda la responsabilidad consiguiente.

Las características técnicas y de rendimiento que se exponen en esta ficha técnica se actualizan periódicamente. Para una consulta en tiempo real, visite el sitio web: [www.azichem.com](http://www.azichem.com). La fecha de revisión se indica en el espacio al lado. Esta edición anula y sustituye a cualquier otra anterior.

Se recuerda que el usuario está obligado a leer la Ficha de Seguridad más reciente de este producto, que contiene los datos físico-químicos y toxicológicos, las frases de riesgo y otra información para poder transportar, utilizar y desechar el producto y sus embalajes de forma segura. Para su consulta, visite el sitio web: [www.azichem.com](http://www.azichem.com). Está prohibido desechar el producto y/o el embalaje al medioambiente.

