

Bond Plus

Látex adhesivo, flexibilizante, reactivo para morteros y revoques



Látex adhesivo a base de caucho elastomérico estireno-butadieno y silicato alcalino en dispersión acuosa, flexibilizante, reactivo, para enfoscados de adherencia y para mejorar la adhesión, el comportamiento y las prestaciones de morteros y revoques. Mejora la adherencia y se utiliza para preparar lechadas de adherencia para soleras.

CÓDIGO ADUANERO: 3824 4000

COMPONENTES: Monocomponente

ASPECTO: Líquido

COLORES DISPONIBLES: Blanco

EMPAQUES Y DIMENSIONES: Bidón 5 kg - Bidón 10 kg - Bidón 25 kg - Cisterna pequeña 1000 kg

CAMPOS DE APLICACIÓN

Mejora la adherencia y se utiliza para preparar lechadas de adherencia para soleras. Fabricación de morteros y revoques adhesivos, deformables, de elevadas prestaciones protectoras e impermeabilizantes para obras civiles, hidráulicas, industriales, en una atmósfera urbana, marina y montana. Preparación de soluciones hidratantes para mejorar la adhesión y las prestaciones de morteros y revoques premezclados; mezclas de adherencia para la colocación del hormigón nuevo sobre el viejo, no estructural. Tratamientos anti polvo, consolidantes de superficies en conglomerados cementicios.

SOPORTES PERMITIDOS

Enlucidos - Hormigón - Morteros de hormigón, al cal y mixtos

MODO DE USO

Sacudir a fondo Bond Plus en la garrafa, y diluirlo con agua en función de las necesidades. Verter la solución así preparada a la mezcla de cemento (o cal) y áridos, en dosis más idóneas al uso, como se indica a continuación. Para una correcta definición de las mezclas a utilizar y para comprobar la idoneidad del producto en función de las necesidades específicas, es siempre indispensable efectuar pruebas preliminares.

MÉTODOS DE APLICACIÓN




Pincel - Rociador - Cepillo de fregar



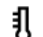
LIMPIEZA DE HERRAMIENTAS

Agua



CARACTERÍSTICAS FUNDAMENTALES

-  Conservabilidad: 12 meses
-  No inflamable
-  Pot life: 40 - 60 min

-  Exento de solventes
-  Peso específico: 1.03 kg/dm³
-  Temperatura de uso: +5 / +35 °C

ESPECIFICACIONES TÉCNICAS

pH 7.5

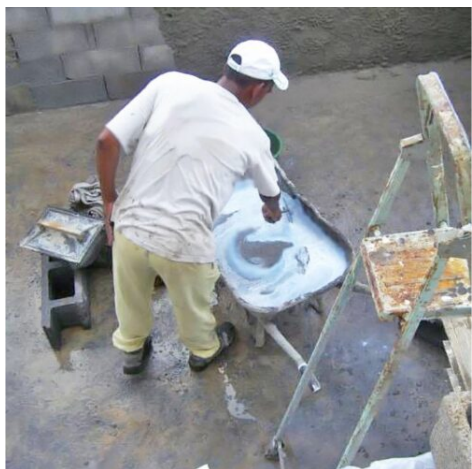
CONSUMOS

Consulte la tabla de la ficha técnica del producto.

ALMACENAMIENTO Y CONSERVACIÓN

Proteger del congelamiento Almacenar el producto a una temperatura entre +5°C y +35°C

GALERÍA FOTOGRÁFICA



Producido y distribuido por **AZICHEM srl**
Via Giovanni Gentile, 16/A - 46044 Goito (MN), Italia
Tel: +39 0376.604185 / 604365
Fax: +39 0376 604398
www.azichem.com - info@azichem.com

Actualización del **06-04-2022**
Condiciones de venta y avisos legales disponibles en
<https://www.azichem.com/condiciones-generales-de-venta>

Total de páginas de este documento: **3**

CONTENIDOS ADICIONALES



Dosificaciones indicativas

Las modalidades y las cantidades de uso varían en función de la necesidad de uso, en base a las mezclas indicativas a continuación:

USO	Bond Plus / informe de agua	Proporción de aglomerante / inerte	Tamaño máximo inerte
Morteros para la restauración.			
Espesor ≤ 1 cm	1: 1	De 1: 1 a 1: 3	1 - 3 mm
Espesor > 1 cm	1: 2	De 1: 2 a 1: 4	2 - 6 mm
revoque	1: 3	De 1: 1 a 1: 3	1 - 3 mm
lechada	1: 1	Aglomerante solo 3 - 4 partes en peso	-----
Consolidación de revoque y mampostería.	De 1: 1 a 1: 2	-----	-----

ADVERTENCIAS Y PRECAUCIONES

La información general, así como las indicaciones y las sugerencias de uso de este producto, indicadas en esta ficha técnica y, en su caso, proporcionadas también verbalmente o por escrito, corresponden al estado actual de nuestros conocimientos científicos y prácticos. Los datos técnicos y de rendimiento que se indican, en su caso, son el resultado de pruebas de laboratorio realizadas en un ambiente controlado y, como tales, pueden sufrir cambios en relación con las condiciones reales de aplicación.

Azichem Srl declina toda responsabilidad derivada de prestaciones inadecuadas relacionadas con un uso inadecuado del producto, o debida a efectos derivados de factores o elementos ajenos a la calidad del mismo, incluido el almacenamiento incorrecto. Cualquier persona que tenga intención de utilizar el producto debe determinar, antes del uso, si este es o no adecuado para el uso previsto, asumiendo toda la responsabilidad consiguiente.

Las características técnicas y de rendimiento que se exponen en esta ficha técnica se actualizan periódicamente. Para una consulta en tiempo real, visite el sitio web: www.azichem.com. La fecha de revisión se indica en el espacio al lado. Esta edición anula y sustituye a cualquier otra anterior.

Se recuerda que el usuario está obligado a leer la Ficha de Seguridad más reciente de este producto, que contiene los datos físico-químicos y toxicológicos, las frases de riesgo y otra información para poder transportar, utilizar y desechar el producto y sus embalajes de forma segura. Para su consulta, visite el sitio web: www.azichem.com. Está prohibido desechar el producto y/o el embalaje al medioambiente.

