

Clayseal 25.20

Waterstop a base de bentonita sódica y caucho hidroexpansivo



Junta waterstop sellante hidroexpansiva, preformada, para hormigón nuevo/hormigón viejo con una hermetización segura en estructuras, albañilerías y cimentaciones, realizada con una mezcla de bentonita sódica, caucho hidroexpansivo y especiales polímeros agregantes ("hydrocarbon"). Clayseal 25.20 tiene una sección rectangular de 25X20 mm, confeccionada en rollos de 5 m cada uno.

CÓDIGO ADUANERO: 4005 9100

COMPONENTES: Monocomponente

ASPECTO: Cordón

COLORES DISPONIBLES: Negro

EMPAQUES Y DIMENSIONES: Caja: 6 x (Rollo 5 m) - Pallet: 48 x (Caja 21 Kg)

CARACTERÍSTICAS Y VENTAJAS

Clayseal 25.20 es un waterstop en bentonita sódica de simple y fácil puesta en obra; no requiere una preparación especial de los soportes, puntos preformados etc. Será fijado mediante remaches y no requiere especiales medidas de protección. En contacto con el agua, aumenta su volumen mediante la formación de un sistema coloidal estable que garantiza la permanente hermetización de conexión; la expansión inicial esta retardada mediante un revestimiento retardador respecto al primer contacto con el agua, con el objetivo de permitir la ausencia de deformaciones en la fase inicial de endurecimiento del hormigón fresco.

CAMPOS DE APLICACIÓN

Realización de unión rígida del hormigón nuevo con el viejo (no de dilatación) y conexiones de seguro y permanente caudal hidráulico.

SOPORTES PERMITIDOS

Hormigón - Morteros de hormigón, al cal y mixtos - Prefabricados - Paredes rocosas

PREPARACIÓN DE SOPORTES

Preparar la base de colocación la más lisa y plana posible, compensando las posibles faltas de homogeneidad con Repar Tix, y efectuando una cuidadosa eliminación de las partes quebradizas, incoherentes, pulverulentas.




MODO DE USO

Extender a mano el waterstop en bentonita sódica Clayseal 25.20 en la posición prevista. La fijación se efectuará mediante remaches: un clavo de acero y una arandela cada 20-25 cm aproximadamente. El sellado de juntas entre los bordillos de waterstop está garantizado por el simple acercamiento de al menos 10 cm y sin la superposición de las extremidades. Para situaciones particularmente complejas, está disponible la específica jaula en alambre de acero Bentonet, con una malla cuadrada de 13X13 mm, en perfiles de 1 metro cada uno. El posicionamiento debe garantizar una cobertura de 10-12 cm por parte del hormigón con el objetivo de contener la acción expansiva generada por hidratación. Del mismo modo, los separadores de los encofrados deberán colocarse de manera que hay que mantener una distancia mínima de 8 cm del cordón bentonítico. Aunque el producto tenga una expansión retardada de 48H, no se aconseja el uso en casos de temporales precoces o cuando la humedad sea excesiva (tipo en presencia de charcos). En la hipótesis de aguas subterráneas de alto contenido salino o para la detención de residuos de la lixiviación y aguas residuales, efectuar pruebas preliminares de expansión o solicitar el específico waterstop Clayseal 25.20 SW.

MÉTODOS DE APLICACIÓN


Martillo - Aplicación manual

CARACTERÍSTICAS FUNDAMENTALES

 Conservabilidad: 12 meses

 Producto hidroexpansivo: +350 %

 Peso específico: 1.4-1.5 kg/dm³

 Temperatura de uso: -15 / +50 °C

ESPECIFICACIONES TÉCNICAS

Contenido de bentonita sódica ~**70 %**

Expansión después de 7 días en agua desmineralizada con pH~7 **+250 %**

Expansión después de 10 días en agua desmineralizada con pH~7 **+350 %**

Elongación a la rotura **60 %**

ASTM D71

Peso unitario **0.67 kg/m**

Expansión después de 7 días con pH 12,33 **+110 %**

Expansión después de 10 días con pH 12,33 **+128 %**

Prueba de fuga hidráulica (14 días a 5 bar) **no leaks**

Sustancia inodora

DIN 4102-1

Resistencia al fuego **B 2**

CONSUMOS

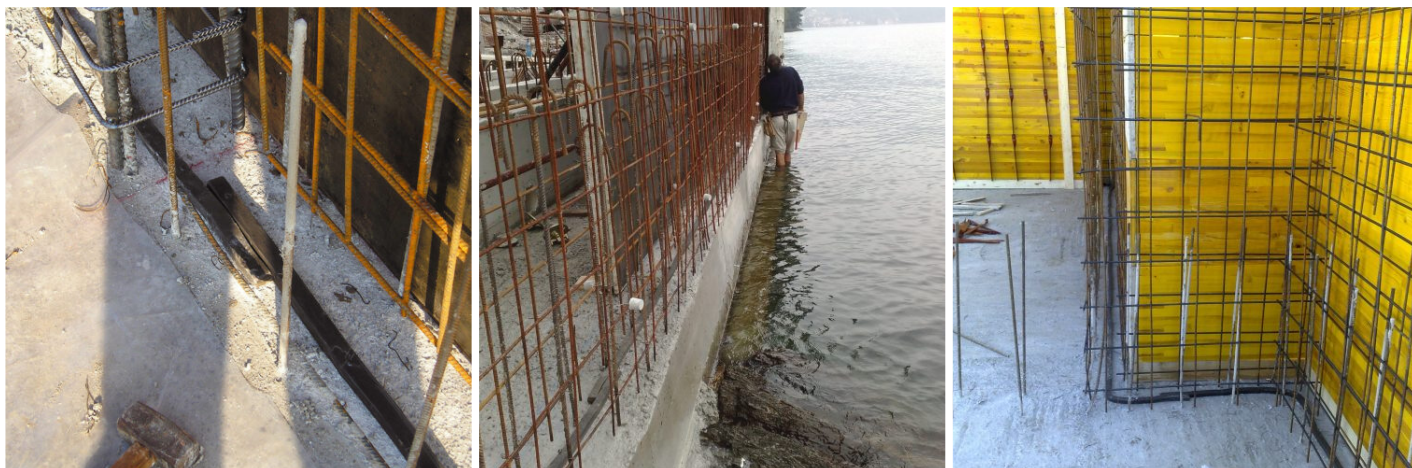
1,1 m/m: Utilice 1 metro de Clayseal 25.20 por cada metro lineal, teniendo el cuidado de poner 5-10 cm de producto en los puntos de fin e inicio para garantizar la estanqueidad hidráulica permanente del sistema.

ALMACENAMIENTO Y CONSERVACIÓN

Almacenar el producto en su embalaje original en ambiente fresco, seco y protegido del hielo y de la luz directa del sol. Un inadecuado almacenamiento del producto puede resultar en una pérdida del rendimiento reológico. Proteger de la humedad.



GALERÍA FOTOGRÁFICA



CONTENIDOS ADICIONALES



ADVERTENCIAS Y PRECAUCIONES

La información general, así como las indicaciones y las sugerencias de uso de este producto, indicadas en esta ficha técnica y, en su caso, proporcionadas también verbalmente o por escrito, corresponden al estado actual de nuestros conocimientos científicos y prácticos. Los datos técnicos y de rendimiento que se indican, en su caso, son el resultado de pruebas de laboratorio realizadas en un ambiente controlado y, como tales, pueden sufrir cambios en relación con las condiciones reales de aplicación.

Azichem Srl declina toda responsabilidad derivada de prestaciones inadecuadas relacionadas con un uso inadecuado del producto, o debida a efectos derivados de factores o elementos ajenos a la calidad del mismo, incluido el almacenamiento incorrecto. Cualquier persona que tenga intención de utilizar el producto debe determinar, antes del uso, si este es o no adecuado para el uso previsto, asumiendo toda la responsabilidad consiguiente.

Las características técnicas y de rendimiento que se exponen en esta ficha técnica se actualizan periódicamente. Para una consulta en tiempo real, visite el sitio web: www.azichem.com. La fecha de revisión se indica en el espacio al lado. Esta edición anula y sustituye a cualquier otra anterior.

Se recuerda que el usuario está obligado a leer la Ficha de Seguridad más reciente de este producto, que contiene los datos físico-químicos y toxicológicos, las frases de riesgo y otra información para poder transportar, utilizar y desechar el producto y sus embalajes de forma segura. Para su consulta, visite el sitio web: www.azichem.com. Está prohibido desechar el producto y/o el embalaje al medioambiente.

