

## Consilex Barrier Cream

Gel hidrorrepelente base silanos, en bolsa de 600 cc, para barrera química



Agente de impregnación a base de silanos para la formación de barreras químicas contra el remonte capilar de la humedad, especialmente adecuado también para nuevas albañilerías, también alveoladas. Se suministra en bolsas revestidas de aluminio de 600 cc (cartucho "suave"), a insertar en la pistola dosificadora para los sellantes en bolsas.

**CÓDIGO ADUANERO:** 3824 9970

**COMPONENTES:** Monocomponente

**ASPECTO:** Líquido denso

**COLORES DISPONIBLES:** Blanco

**EMPAQUES Y DIMENSIONES:** Cartucho 600 cc - Balde 5 kg - Caja: 10 x (Cartucho 600 cc)

### CARACTERÍSTICAS Y VENTAJAS

Consilex Barrier Cream es una crema concentrada, a base de silanos, formulada específicamente para inyecciones en muros para la formación de barreras químicas de alta eficacia, contra la humedad de remonte capilar. El producto es perfectamente utilizable en albañilerías macizas (piedra, ladrillos, tufo, arenisca, hormigón) pero también puede ser eficazmente utilizado en bloques en ladrillos huecos (albañilería alveolada). La crema tiene una excepcional penetración y difusión, y forma una barrera química estable, impidiendo por muchos años a la humedad de remontar por capilaridad en las porosidades de la albañilería. Consilex Barrier Cream combate también la formación de eflorescencias sobre albañilería y no altera mínimamente la transpirabilidad del soporte. El producto es suministrado en bolsas revestidas de aluminio de 600 cc.

### CAMPOS DE APLICACIÓN

Paralización de la humedad por remonte capilar en los muros absorbentes en ladrillos, mixtos, piedras, tufo y también en ladrillos huecos, en las nuevas y antiguas construcciones, urbanas, rurales, de época y monumentales.

### SOPORTES PERMITIDOS

Hormigón - Ladrillos - Tufo - Mamposterías mistas - Mamposterías de ladrillo perforado - Mamposterías de piedra

### PREPARACIÓN DE SOPORTES

Trazar una línea paralela al andén externo o a la pavimentación interna, a distancia de aproximadamente 12-15 cm de los mismos. Sobre la línea trazada, preparar los puntos de perforación a 12-15 cm de distancia el uno del otro. La inclinación de agujeros podrá ser comprendida entre 0° (horizontales) y 20° hacia abajo. La profundidad de los agujeros será de aproximadamente 2/3 del espesor del muro a inyectar. La punta de las brocas a utilizarse deberá tener un diámetro de 12-14 mm. Completados los agujeros, deberá ser necesariamente eliminado el polvo producido por la perforación.



## MODO DE USO

Consilex Barrier Cream deberá ser inyectado en el muro mediante especiales pistolas para bolsitas de 600 cc o ml (del tipo comúnmente utilizado para sellantes y mástiques), tanto manuales que neumáticas, según el siguiente procedimiento: - Insertar la bolsa en la cámara de la pistola dosificadora y retirar el cierre metálico de la bolsa. - equipar la pistola con el tubo generalmente dado en dotación (en lugar de la boquilla en plástico). - Extraer Consilex Barrier Cream en los foros preparados para un consumo de aproximadamente 20-25 ml por cm de albañilería a inyectar, por cada metro lineal. Ejemplo: para un muro de 40 cm, habrá aproximadamente 1 litro al metro de Consilex Barrier Cream (25 ml/cm x 40 cm = 1000 ml al metro). - Una vez finalizada la inyección y cerrado los agujeros (con un mortero cementicio o base cal), tras algunos días debe ser generalmente eliminado el revoco para permitir un mejor secado de la albañilería tratada. - Por último, tras el completo secado del muro sin revoco, el mismo hay que revocarlo nuevamente, mejor si con un mortero macroporoso deshumidificante (Sanatigh). Los consumos indicados hay que considerarlos indicativos, la cantidad exacta a utilizar deberá ser determinada siempre mediante las pruebas oportunas preliminares, especialmente en el caso de albañilería en ladrillos huecos.


## MÉTODOS DE APLICACIÓN


Pistola dosificadora


## LIMPIEZA DE HERRAMIENTAS

Agua

## CARACTERÍSTICAS FUNDAMENTALES

 Conservabilidad: 12 meses

 No inflamable

 Temperatura de uso: +8 / +35 °C

## ESPECIFICACIONES TÉCNICAS

pH 7

## CONSUMOS

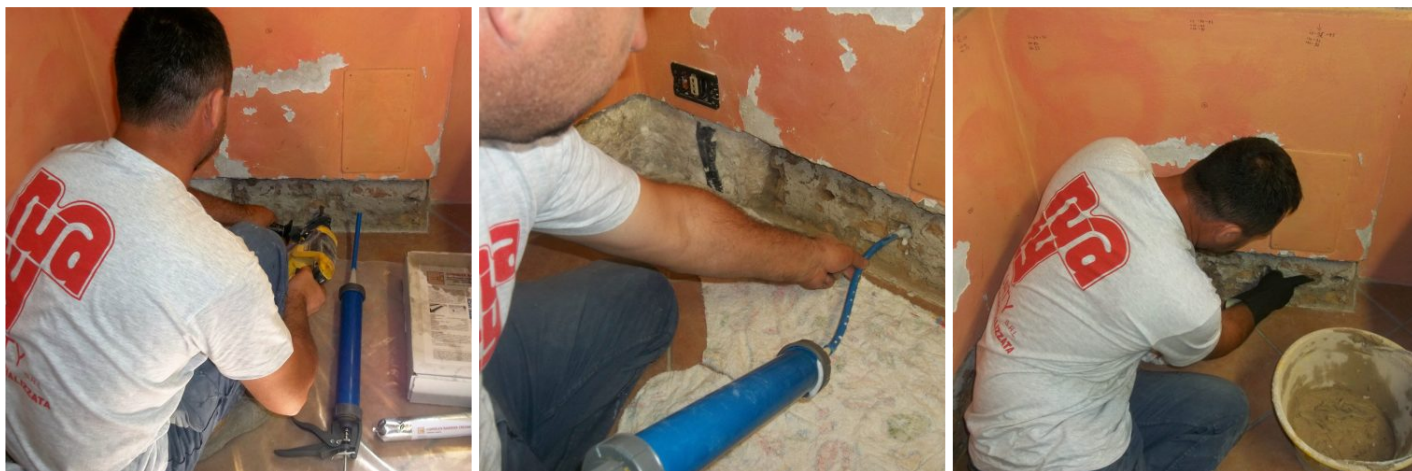
Aproximadamente 200 cc de Consilex Barrier Cream por cada metro lineal de mampostería con espesor de 10 cm. Calcule el consumo proporcionalmente al espesor de la mampostería a sanar.

## ALMACENAMIENTO Y CONSERVACIÓN

Proteger del congelamiento Almacenar el producto en su embalaje original en ambiente fresco, seco y protegido del hielo y de la luz directa del sol Un inadecuado almacenamiento del producto puede resultar en una pérdida del rendimiento reológico Los contenedores abiertos deben ser utilizados inmediatamente.



## GALERÍA FOTOGRÁFICA



## CONTENIDOS ADICIONALES



## ADVERTENCIAS Y PRECAUCIONES

La información general, así como las indicaciones y las sugerencias de uso de este producto, indicadas en esta ficha técnica y, en su caso, proporcionadas también verbalmente o por escrito, corresponden al estado actual de nuestros conocimientos científicos y prácticos. Los datos técnicos y de rendimiento que se indican, en su caso, son el resultado de pruebas de laboratorio realizadas en un ambiente controlado y, como tales, pueden sufrir cambios en relación con las condiciones reales de aplicación.

Azichem Srl declina toda responsabilidad derivada de prestaciones inadecuadas relacionadas con un uso inadecuado del producto, o debida a efectos derivados de factores o elementos ajenos a la calidad del mismo, incluido el almacenamiento incorrecto. Cualquier persona que tenga intención de utilizar el producto debe determinar, antes del uso, si este es o no adecuado para el uso previsto, asumiendo toda la responsabilidad consiguiente.

Las características técnicas y de rendimiento que se exponen en esta ficha técnica se actualizan periódicamente. Para una consulta en tiempo real, visite el sitio web: [www.azichem.com](http://www.azichem.com). La fecha de revisión se indica en el espacio al lado. Esta edición anula y sustituye a cualquier otra anterior.

Se recuerda que el usuario está obligado a leer la Ficha de Seguridad más reciente de este producto, que contiene los datos físico-químicos y toxicológicos, las frases de riesgo y otra información para poder transportar, utilizar y desechar el producto y sus embalajes de forma segura. Para su consulta, visite el sitio web: [www.azichem.com](http://www.azichem.com). Está prohibido desechar el producto y/o el embalaje al medioambiente.

