

Consilex IMC

Producto concentrado para barreras químicas de lenta difusión



Sistema concentrado (60 - 65%) mono componente a base de silanos modificados para la preparación, con la única adición del agua, de micro emulsiones hidrofobizantes para inyecciones en muros, a lenta difusión, contra el remonte de la humedad capilar, específicas para la construcción de barreras químicas en albañilería, en ladrillos, tufo, piedra y mixtas, de diverso espesor.

CÓDIGO ADUANERO: 3824 9970

COMPONENTES: Monocomponente

ASPECTO: Líquido

COLORES DISPONIBLES: Transparente

EMPAQUES Y DIMENSIONES: Bidón 25 kg - Cisterna pequeña 1000 kg

CARACTERÍSTICAS Y VENTAJAS

Consilex IMC realiza una barrera química a lenta difusión y a propagación radial en la base de la albañilería. La lenta difusión está específicamente diseñada para abarcar toda esta masa capilar y para permitir la penetración profunda en la porosidad del material poroso sin modificación alguna de la permeabilidad al vapor de agua: los soportes tratados mantienen la capacidad transpirante originaria. El sistema basado en Consilex IMC realiza la interrupción del remonte capilar en el tramo en el que se insertarán los difusores, por un alto medianamente igual a cm 30. La albañilería por encima de la intervención, privada de aportaciones húmedas, cederá progresivamente y lentamente en el entorno, la humedad residual durante la intervención. Para que este proceso de evaporación puede hacer aflorar las sales contenidos en la albañilería, pueden producirse efectos cromáticos de decoloración de las superficies y eflorescencias salinas. Por los motivos expuestos es aconsejable completar la intervención con la aplicación de un tratamiento anti salino (tipo FEST SALZ o Sanareg) vinculado con la construcción de un revoque deshumidificante (tipo Sanatigh) sobre la base de indicaciones de las fichas técnicas de cada producto.

CAMPOS DE APLICACIÓN

Construcción de barreras químicas a lenta difusión contra el remonte capilar en albañilerías, en ladrillos, tufo, piedras y mixtas, de diverso espesor.

PREPARACIÓN DE SOPORTES


Quitar el revoque preexistente, sólo si es necesario, hasta al menos un metro encima de la línea de evidente humedad. Dibujar una línea paralela al andén externo o a la pavimentación interna, a aproximadamente 10-15 cm de los mismos. Sobre la línea preparar los puntos de perforación de 12 cm de distancia uno del otro. La inclinación de las perforaciones será de aproximadamente 20° hacia abajo. La profundidad de los agujeros será de aproximadamente 4/5 del espesor del muro a inyectar. La punta del trompo deberá ser ligeramente superior a 30 mm. Completados los agujeros, deberá ser necesariamente eliminado el polvo producido por la perforación. Incluir en los agujeros realizados los específicos tubos de cartón Barrier Tube D26, así como se describe en la correspondiente ficha técnica, y preparar las específicas bolsas de polietileno Barrier Bag con relativos tubitos, así como se describe en la correspondiente ficha técnica.




MODO DE USO


Preparar la solución hidrofobizante mezclando una parte de Consilex IMC con máximo 15 partes de agua (dilución máxima 1:15). Agitar con mezclador mecánico durante al menos 5 minutos. Con la mezcla así preparada, llenar las bolsas de contención (Barrier Bag) previamente elaboradas, y verterlas hasta completa saturación de la albañilería y "a rechazo" de la misma. En situaciones normales, un muro de aproximadamente 40 cm de espesor absorbe aproximadamente 7-8 litros, por cada metro de longitud, de la solución 1:15. Tras la absorción, eliminar las bolsas y los tubitos instalados, dejando a los cartuchos "a perder" en los agujeros, que deberán ser adecuadamente sellados con mortero a base cemento y/o cal. La micro emulsión, correctamente preparada y homogeneizada, debe resultar límpida. Si resultara turbia no proceder a la aplicación.


CARACTERÍSTICAS FUNDAMENTALES

 Conservabilidad: 6 meses

 Peso específico: 1.10 kg/dm³

 Usar con guantes protectores

 Mezclar con agua: 1:15 _

 Usar con gafas protectoras

ESPECIFICACIONES TÉCNICAS

pH 3 - 5.5

Punto de inflamabilidad > 60 °C

Sustancia activa 60 - 65 %

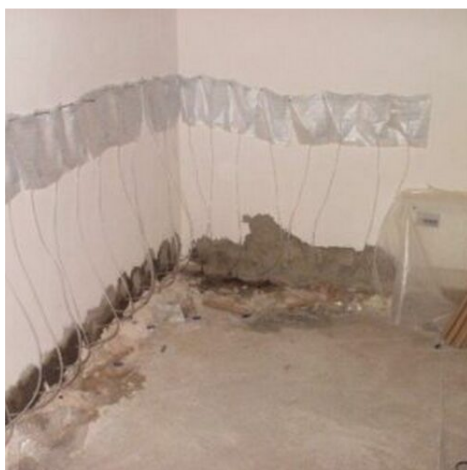
CONSUMOS

De 0,17 a 0,20 litros de Consilex IMC ya diluido por cada metro lineal de mampostería con espesor de 10 cm. Calcule el consumo proporcionalmente al espesor de la mampostería a sanar.

ALMACENAMIENTO Y CONSERVACIÓN

Almacenar el producto en su embalaje original en ambiente fresco, seco y protegido del hielo y de la luz directa del sol. Un inadecuado almacenamiento del producto puede resultar en una pérdida del rendimiento reológico.

GALERÍA FOTOGRÁFICA



CONTENIDOS ADICIONALES



ADVERTENCIAS Y PRECAUCIONES

La información general, así como las indicaciones y las sugerencias de uso de este producto, indicadas en esta ficha técnica y, en su caso, proporcionadas también verbalmente o por escrito, corresponden al estado actual de nuestros conocimientos científicos y prácticos. Los datos técnicos y de rendimiento que se indican, en su caso, son el resultado de pruebas de laboratorio realizadas en un ambiente controlado y, como tales, pueden sufrir cambios en relación con las condiciones reales de aplicación.

Azichem Srl declina toda responsabilidad derivada de prestaciones inadecuadas relacionadas con un uso inadecuado del producto, o debida a efectos derivados de factores o elementos ajenos a la calidad del mismo, incluido el almacenamiento incorrecto. Cualquier persona que tenga intención de utilizar el producto debe determinar, antes del uso, si este es o no adecuado para el uso previsto, asumiendo toda la responsabilidad consiguiente.

Las características técnicas y de rendimiento que se exponen en esta ficha técnica se actualizan periódicamente. Para una consulta en tiempo real, visite el sitio web: www.azichem.com. La fecha de revisión se indica en el espacio al lado. Esta edición anula y sustituye a cualquier otra anterior.

Se recuerda que el usuario está obligado a leer la Ficha de Seguridad más reciente de este producto, que contiene los datos físico-químicos y toxicológicos, las frases de riesgo y otra información para poder transportar, utilizar y desechar el producto y sus embalajes de forma segura. Para su consulta, visite el sitio web: www.azichem.com. Está prohibido desechar el producto y/o el embalaje al medioambiente.

