

Consilex Muffa Remover

Solución algícida, antibacteriana, ecológica y biodegradable con antimoho



Solución a base de sales de amonio cuaternario y de peculiares principios activos para la eliminación de los asentamientos biodeteriogenos: mohos, hongos, musgos, algas, líquenes, bacterias etc. de los muros, en pleno respeto de los protocolos ecológicos, con particular referencia a las intervenciones de la bio construcción y la restauración de edificios de época y monumentales. Más de 150.000.000 metros cuadrados bonificados y 30 años de historia, garantizan la calidad y la eficacia del producto.

CÓDIGO ADUANERO: 3808 9410

COMPONENTES: Monocomponente

ASPECTO: Líquido

COLORES DISPONIBLES: Transparente

EMPAQUES Y DIMENSIONES: Botella 1 l - Bidón 5 l - Bidón 25 l

CARACTERÍSTICAS Y VENTAJAS

Exento de ácidos, sulfatos, cloro-derivados, diluyentes, sustancias venenosas o nocivas, así como de nocividad hacia la vegetación adyacente. La biodegradabilidad efectiva es del 95% en aproximadamente 4 semanas, pasa a ser total en los tiempos posteriores. No mancha, carece de efectos agresivos y/o nocivos para los tejidos del muro, para los revestimientos y para la vegetación alrededor. La acción de Consilex Muffa Remover resulta progresivamente cada vez más evidente en el tiempo.

CAMPOS DE APLICACIÓN

Retirada de mohos y de las manifestaciones biodeteriogenas en general de prefabricados, hormigón, yesos, etc.

SOPORTES PERMITIDOS

Enlucidos - Hormigón - Morteros de hormigón, al cal y mixtos - Cartón de yeso - Yeso - Madera - Fibrocemento - Ladrillos - Tufo - Mamposterías mistas - Mamposterías de ladrillo perforado - Mamposterías de piedra

MODO DE USO

Consilex Muffa Remover está listo al uso, de fácil y rápida aplicación; es suficiente nebulizarlo sobre las superficies. En el transcurso de 2-3 semanas, provee por sí solo a la eliminación física de los asentamientos biodeteriogenos, evitando las duras operaciones que de lo contrario, serían necesarias. Cuando, después de una aplicación correcta en la cantidad y modalidades, resultaran aún visibles manifestaciones biodeteriogenas, se aconseja repetir la operación hasta su completa eliminación. No mezclar con productos a base cloro y no aplicar productos a base cloro antes o después de haber aplicado Consilex Muffa Remover.

MÉTODOS DE APLICACIÓN








Pulverización sin aire a baja presión - Pincel - Rociador



LIMPIEZA DE HERRAMIENTAS

Agua

CARACTERÍSTICAS FUNDAMENTALES

-  Conservabilidad: 12 meses
-  Material 100% ecológicamente racional
-  Peso específico: 1.0 kg/dm³
-  Usar con gafas protectoras
-  Exento de solventes
-  No inflamable
-  Resistente a los rayos UV

ESPECIFICACIONES TÉCNICAS

Material no tóxico

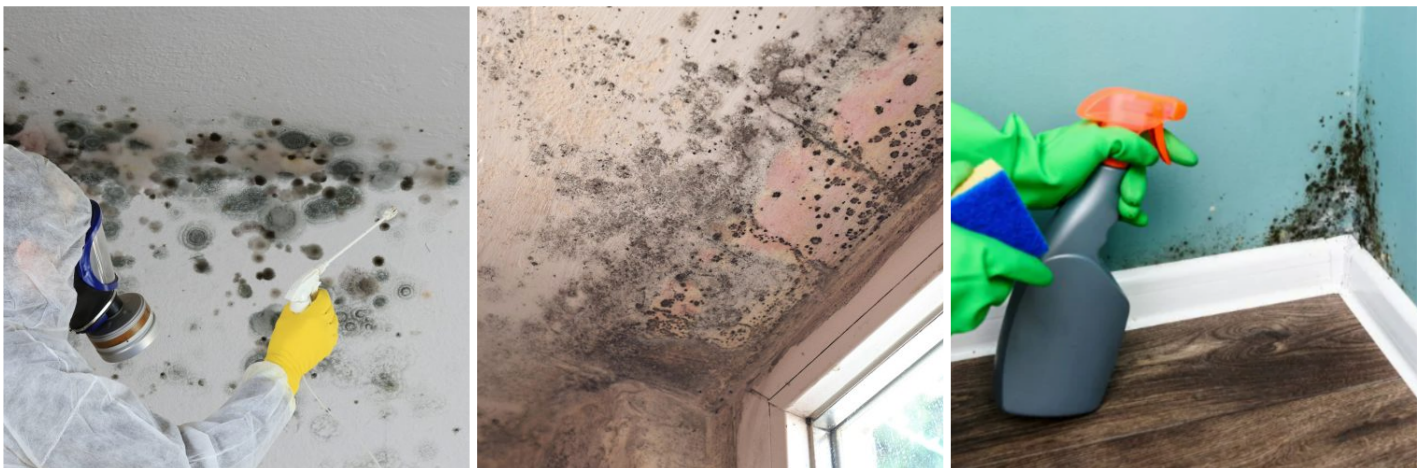
CONSUMOS

Aproximadamente 0,20 litros de Consilex Muffa Remover por cada metro cuadrado de superficie a tratar.

ALMACENAMIENTO Y CONSERVACIÓN

Proteger del congelamiento Almacenar el producto en su embalaje original en ambiente fresco, seco y protegido del hielo y de la luz directa del sol Un inadecuado almacenamiento del producto puede resultar en una pérdida del rendimiento reológico Almacenar el producto a una temperatura entre +5°C y +35°C

GALERÍA FOTOGRÁFICA



Producido y distribuido por **AZICHEM srl**
Via Giovanni Gentile, 16/A - 46044 Goito (MN), Italia
Tel: +39 0376.604185 / 604365
Fax: +39 0376 604398
www.azichem.com - info@azichem.com

Actualización del **25-08-2020**
Condiciones de venta y avisos legales disponibles en
<https://www.azichem.com/condiciones-generales-de-venta>

Total de páginas de este documento: **3**

CONTENIDOS ADICIONALES



ADVERTENCIAS Y PRECAUCIONES

La información general, así como las indicaciones y las sugerencias de uso de este producto, indicadas en esta ficha técnica y, en su caso, proporcionadas también verbalmente o por escrito, corresponden al estado actual de nuestros conocimientos científicos y prácticos. Los datos técnicos y de rendimiento que se indican, en su caso, son el resultado de pruebas de laboratorio realizadas en un ambiente controlado y, como tales, pueden sufrir cambios en relación con las condiciones reales de aplicación.

Azichem Srl declina toda responsabilidad derivada de prestaciones inadecuadas relacionadas con un uso inadecuado del producto, o debida a efectos derivados de factores o elementos ajenos a la calidad del mismo, incluido el almacenamiento incorrecto. Cualquier persona que tenga intención de utilizar el producto debe determinar, antes del uso, si este es o no adecuado para el uso previsto, asumiendo toda la responsabilidad consiguiente.

Las características técnicas y de rendimiento que se exponen en esta ficha técnica se actualizan periódicamente. Para una consulta en tiempo real, visite el sitio web: www.azichem.com. La fecha de revisión se indica en el espacio al lado. Esta edición anula y sustituye a cualquier otra anterior.

Se recuerda que el usuario está obligado a leer la Ficha de Seguridad más reciente de este producto, que contiene los datos físico-químicos y toxicológicos, las frases de riesgo y otra información para poder transportar, utilizar y desechar el producto y sus embalajes de forma segura. Para su consulta, visite el sitio web: www.azichem.com. Está prohibido desechar el producto y/o el embalaje al medioambiente.

