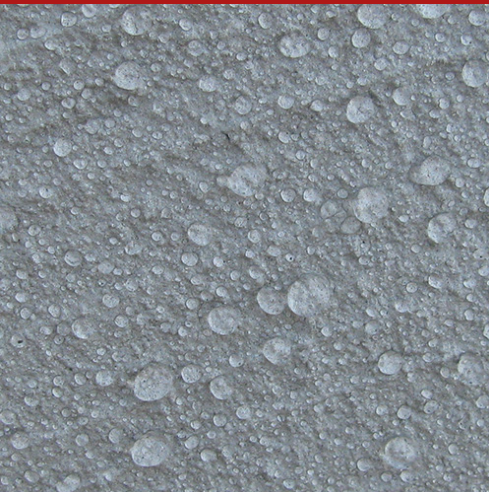


Consilex No-Stain

Repelente de agua y aceite, resistente a las manchas, concentrado



Consilex No-Stain es un preparado a base de solventes que hace que los materiales alcalinos inorgánicos sean hidrófugos y repelentes al aceite incluso con baja porosidad. El tratamiento con Consilex No-Stain permite obtener no solo repelencia al agua sino también resistencia a las manchas y al aceite. Sin embargo, los poros de los materiales permanecen abiertos y la transpiración al vapor de agua no se ve alterada. El aceite graso y las manchas se pueden eliminar fácilmente de las superficies tratadas.

CÓDIGO ADUANERO:

COMPONENTES: Monocomponente

ASPECTO: Líquido

COLORES DISPONIBLES: Transparente tendiendo amarillo pálido

EMPAQUES Y DIMENSIONES: Bidón 5 kg - Bidón 25 kg

CAMPOS DE APLICACIÓN

Tratamiento impregnante, repelente al agua y a los aceites, resistente a las manchas, no pelicular, también para materiales poco absorbentes.

SOPORTES PERMITIDOS

Hormigón - Prefabricados - Cartón de yeso - Mamposterías mistas - Mamposterías de ladrillo perforado - Mamposterías de piedra - Piedras naturales pórfidos

PREPARACIÓN DE SOPORTES

Se recomienda tratar superficies previamente limpiadas de sales solubles y suciedad, prestando atención a eliminar también las partes con poca adherencia superficial. Es indispensable cerrar cualquier grieta de más de 0,3 mm. Aplicar sobre superficies secas. En caso de lluvia o lavado de las superficies, espere 3 días antes del tratamiento a una temperatura de al menos 20 °C.

MODO DE USO

Las soluciones diluidas de Consilex No-Stain se aplican generalmente con brocha o pulverización sobre el soporte. El efecto repelente al agua y el aceite se desarrolla entre 24 y 48 horas. Debido a posibles cambios de color se recomienda realizar pruebas preliminares antes del tratamiento.

MÉTODOS DE APLICACIÓN




Pincel - Rociador





LIMPIEZA DE HERRAMIENTAS

Nitrodiluyente

CARACTERÍSTICAS FUNDAMENTALES

-  Conservabilidad: 12 meses
-  Producto a base de solvente
-  Usar con guantes protectores

-  Peso específico: 0.95 kg/l
-  Usar con gafas protectoras

CONSUMOS

Consilex No-Stain se suministra en forma concentrada y debe diluirse antes de su uso con aguarrás mineral en concentraciones que varían entre 1:10 y 1:20.

ALMACENAMIENTO Y CONSERVACIÓN

Almacenar el producto en su embalaje original en ambiente fresco, seco y protegido del hielo y de la luz directa del sol. Un inadecuado almacenamiento del producto puede resultar en una pérdida del rendimiento reológico. Los contenedores abiertos deben ser utilizados inmediatamente.

GALERÍA FOTOGRÁFICA



Producido y distribuido por **AZICHEM srl**
Via Giovanni Gentile, 16/A - 46044 Goito (MN), Italia
Tel: +39 0376.604185 / 604365
Fax: +39 0376 604398
www.azichem.com - info@azichem.com

Actualización del **09-03-2021**
Condiciones de venta y avisos legales disponibles en
<https://www.azichem.com/condiciones-generales-de-venta>

Total de páginas de este documento: 3

CONTENIDOS ADICIONALES



ADVERTENCIAS Y PRECAUCIONES

La información general, así como las indicaciones y las sugerencias de uso de este producto, indicadas en esta ficha técnica y, en su caso, proporcionadas también verbalmente o por escrito, corresponden al estado actual de nuestros conocimientos científicos y prácticos. Los datos técnicos y de rendimiento que se indican, en su caso, son el resultado de pruebas de laboratorio realizadas en un ambiente controlado y, como tales, pueden sufrir cambios en relación con las condiciones reales de aplicación.

Azichem Srl declina toda responsabilidad derivada de prestaciones inadecuadas relacionadas con un uso inadecuado del producto, o debida a efectos derivados de factores o elementos ajenos a la calidad del mismo, incluido el almacenamiento incorrecto. Cualquier persona que tenga intención de utilizar el producto debe determinar, antes del uso, si este es o no adecuado para el uso previsto, asumiendo toda la responsabilidad consiguiente.

Las características técnicas y de rendimiento que se exponen en esta ficha técnica se actualizan periódicamente. Para una consulta en tiempo real, visite el sitio web: www.azichem.com. La fecha de revisión se indica en el espacio al lado. Esta edición anula y sustituye a cualquier otra anterior.

Se recuerda que el usuario está obligado a leer la Ficha de Seguridad más reciente de este producto, que contiene los datos físico-químicos y toxicológicos, las frases de riesgo y otra información para poder transportar, utilizar y desechar el producto y sus embalajes de forma segura. Para su consulta, visite el sitio web: www.azichem.com. Está prohibido desechar el producto y/o el embalaje al medioambiente.

