

Consilex No-Stain WV

Solución agua y aceites repelente, resistente a las manchas



Consilex No-Stain WV es un producto repelente al agua y los aceites, resistente a las manchas y de bajo impacto medioambiental, especialmente adecuado para el tratamiento de materiales absorbentes y porosos. La sustancia activa penetra en el sustrato mineral absorbente por impregnación capilar, manteniendo la apariencia original y protegiendo el material tratado de la eflorescencias salinas, aceites, grasas y soluciones acuosas sin producir variaciones cromáticas, variar la permeabilidad al vapor de agua ni superficies brillantes o pegajosas. Producto que cumple con las pautas de la FDA sobre contacto con alimentos.

CÓDIGO ADUANERO: 3824 9970

COMPONENTES: Monocomponente

ASPECTO: Líquido

COLORES DISPONIBLES: Transparente

EMPAQUES Y DIMENSIONES: Bidón 5 kg - Bidón 25 kg

CERTIFICACIONES OBTENIDAS Y NORMATIVAS



CAMPOS DE APLICACIÓN

Tratamiento impregnante, repelente al agua y a los aceites, resistente a las manchas, no pelicular, incoloro, para materiales absorbentes porosos.

SOPORTES PERMITIDOS

Tufo - Piedras naturales pórfidos - Ladrillos

PREPARACIÓN DE SOPORTES

Se recomienda tratar superficies previamente limpiadas de sales solubles y suciedad, prestando atención a eliminar también las partes con poca adherencia superficial. Es indispensable cerrar cualquier grieta de más de 0,3 mm. Aplicar sobre superficies secas. En caso de lluvia o lavado de las superficies, espere 3 días antes del tratamiento a una temperatura de al menos 20 °C.

MODO DE USO

Las soluciones Consilex No-Stain WV se aplican con brocha o pulverizador de baja presión directamente sobre las superficies a tratar y adecuadamente preparadas. Debido a la heterogeneidad de los sustratos que pueden tratarse con Consilex No-Stain WV, se recomienda realizar pruebas preliminares en los sustratos para verificar la concentración, la cantidad necesaria de producto diluido que se utilizará y las variaciones cromáticas causadas por tratamientos anteriores.




MÉTODOS DE APLICACIÓN


Impregnación - Pulverización sin aire a baja presión - Pincel - Rociador


LIMPIEZA DE HERRAMIENTAS


Agua


CARACTERÍSTICAS FUNDAMENTALES

 Conservabilidad: 12 meses

 No inflamable

 Usar con guantes protectores

 Exento de solventes

 Usar con gafas protectoras

ESPECIFICACIONES TÉCNICAS

pH 5 ± 1

Producto no pelicular

Sustancia inodora

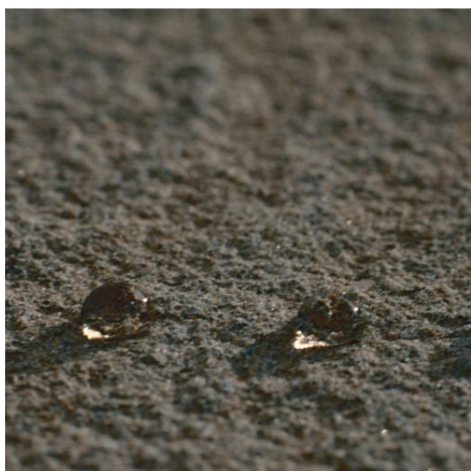
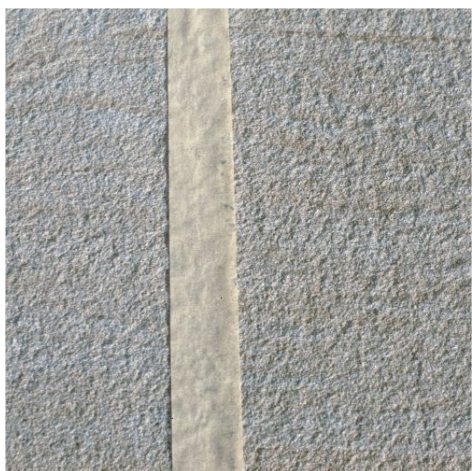
CONSUMOS

De 0,15 a 0,25 kg de Consilex No-Stain WV por metro cuadrado de superficie a tratar, en función de la porosidad del soporte.

ALMACENAMIENTO Y CONSERVACIÓN

Proteger del congelamiento Un inadecuado almacenamiento del producto puede resultar en una pérdida del rendimiento reológico Los contenedores abiertos deben ser utilizados inmediatamente. Almacenar el producto a una temperatura entre +5°C y +35°C

GALERÍA FOTOGRÁFICA



Producido y distribuido por **AZICHEM srl**
Via Giovanni Gentile, 16/A - 46044 Goito (MN), Italia
Tel: +39 0376.604185 / 604365
Fax: +39 0376 604398
www.azichem.com - info@azichem.com

Actualización del **27-10-2021**
Condiciones de venta y avisos legales disponibles en
<https://www.azichem.com/condiciones-generales-de-venta>

Total de páginas de este documento: 3

CONTENIDOS ADICIONALES



ADVERTENCIAS Y PRECAUCIONES

La información general, así como las indicaciones y las sugerencias de uso de este producto, indicadas en esta ficha técnica y, en su caso, proporcionadas también verbalmente o por escrito, corresponden al estado actual de nuestros conocimientos científicos y prácticos. Los datos técnicos y de rendimiento que se indican, en su caso, son el resultado de pruebas de laboratorio realizadas en un ambiente controlado y, como tales, pueden sufrir cambios en relación con las condiciones reales de aplicación.

Azichem Srl declina toda responsabilidad derivada de prestaciones inadecuadas relacionadas con un uso inadecuado del producto, o debida a efectos derivados de factores o elementos ajenos a la calidad del mismo, incluido el almacenamiento incorrecto. Cualquier persona que tenga intención de utilizar el producto debe determinar, antes del uso, si este es o no adecuado para el uso previsto, asumiendo toda la responsabilidad consiguiente.

Las características técnicas y de rendimiento que se exponen en esta ficha técnica se actualizan periódicamente. Para una consulta en tiempo real, visite el sitio web: www.azichem.com. La fecha de revisión se indica en el espacio al lado. Esta edición anula y sustituye a cualquier otra anterior.

Se recuerda que el usuario está obligado a leer la Ficha de Seguridad más reciente de este producto, que contiene los datos físico-químicos y toxicológicos, las frases de riesgo y otra información para poder transportar, utilizar y desechar el producto y sus embalajes de forma segura. Para su consulta, visite el sitio web: www.azichem.com. Está prohibido desechar el producto y/o el embalaje al medioambiente.

