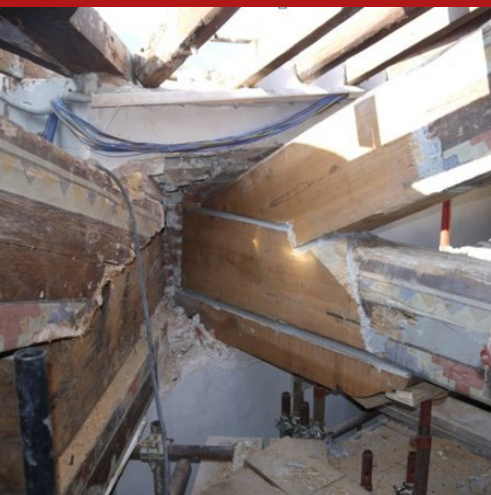


Epomalta LC

Mortero epoxi colable para la reconstrucción de estructuras de madera



Mortero epoxi formado por un adhesivo epóxico de dos componentes (A+B) para ser integrado con una mezcla de agregados minerales seleccionados con un diámetro máximo de 4 mm, para anclajes, restaurar pisos industriales, regeneración localizada de cabezas de vigas de madera, reparaciones y reconstrucciones de edificios en general, que se llevarán a cabo mediante colada en el sitio, tras la construcción de un encofrado de contención impermeabilizado adecuadamente con agente de liberación.

CÓDIGO ADUANERO: 3907 3000

COMPONENTES: Tricomponente

ASPECTO: Líquido + Líquido + Polvo

COLORES DISPONIBLES: Gris claro

EMPAQUES Y DIMENSIONES: Lata 1 kg [A] - Lata 0.5 kg [B] - Balde 7.5 kg [C] - Kit: 1 Lata 1 kg [A] + 1 Lata 0.5 kg [B] + 1 Balde 7.5 kg [C]

CERTIFICACIONES OBTENIDAS Y NORMATIVAS



CAMPOS DE APLICACIÓN

Anclaje con alineación de precisión de maquinaria industrial. Anclaje de elementos metálicos. Restauración localizada de suelos industriales sujetos a elevadas cargas estáticas y dinámicas. Reconstrucción de juntas en suelos industriales. Homogeneización de la planitud en soleras y suelos. Regeneración localizada de cabezas de vigas de madera. Reconstrucción de construcciones en general.

SOPORTES PERMITIDOS

Hormigón - Madera - Bloque delgado de hormigón de fundación - acero - Calcestruzzo armato

PREPARACIÓN DE SOPORTES

Las superficies de aplicación deben estar limpias, secas, libres de polvo, suciedad, etc., así como adecuadamente consistentes. Asegúrese de eliminar las partes degradadas del sustrato.



MODO DE USO

Combine el componente B con el componente A, teniendo cuidado de eliminar todo el material contenido en los envases y mezcle bien con un mezclador de baja velocidad, hasta obtener una mezcla perfectamente homogénea. Agregue la cantidad requerida de "carga" (componente C) continuando la mezcla hasta que se restablezca la homogeneidad original del sistema adhesivo. Con respecto al anclaje de la maquinaria, antes de colocar la máquina, retire de la superficie de cimentación el hormigón deteriorado y todas las partes sueltas, incluidas las eventuales partes empapadas de aceites o grasas. Compruebe que se hayan practicado orificios de salida de aire en la plancha de base de la máquina. Compruebe que, durante las primeras 10 horas después de la puesta, el sustrato no se ve afectado por vibraciones procedentes de otras máquinas. Con respecto a la reconstrucción de cabezas de vigas de madera, aplicar con los métodos requeridos según el tipo de intervención, tras: - apuntalamiento de la viga - inserción de barras de armado - construcción de encofrados adecuados - aplicación (vertido) del mortero. No aplicar sobre sustratos húmedos y/o polvorientos. Use el producto inmediatamente después de mezclar.


MÉTODOS DE APLICACIÓN


Paleta - Coladura - Espátula


LIMPIEZA DE HERRAMIENTAS


Diluyente para resinas


CARACTERÍSTICAS FUNDAMENTALES

 Conservabilidad: 12 meses


 Exento de solventes


 Pot life: 60 min

 Temperatura de uso: +5 / +35 °C

 Diámetro máximo agregado: 2.5 mm

 Peso específico: 1.08 kg/dm³

 Resistente a los rayos UV

 Usar con guantes protectores

ESPECIFICACIONES TÉCNICAS

UNI EN 13057

Absorbimiento capilar **0.01**

UNI EN 1015-17

Contenido de cloruros **0.01 %**

a 20°C

Endurecimiento al tacto a 20°C **2 - 4 h**

UNI EN 13412

Módulo elástico estático **21000 N/mm²**

UNI EN 12190

Resistencia a la compresión a los 28 días **80 N/mm²**

UNI EN 1544

0.32 mm

UNI EN 1542

Ligadura de adherencia **3.5 N/mm²**

UNI EN 13036-4

Resistencia al deslizamiento **CLASS I**

CONSUMOS

Aproximadamente 1,55 kg de Epomalta LC por cada decímetro cúbico de volumen a reconstruir (aproximadamente 1550 kg por cada metro cúbico).

ALMACENAMIENTO Y CONSERVACIÓN

Proteger del congelamiento Almacenar el producto en su embalaje original en ambiente fresco, seco y protegido del hielo y de la luz directa del sol Un inadecuado almacenamiento del producto puede resultar en una pérdida del rendimiento reológico Almacenar el producto a una temperatura entre +5°C y +35°C



GALERÍA FOTOGRÁFICA



CONTENIDOS ADICIONALES



ADVERTENCIAS Y PRECAUCIONES

La información general, así como las indicaciones y las sugerencias de uso de este producto, indicadas en esta ficha técnica y, en su caso, proporcionadas también verbalmente o por escrito, corresponden al estado actual de nuestros conocimientos científicos y prácticos. Los datos técnicos y de rendimiento que se indican, en su caso, son el resultado de pruebas de laboratorio realizadas en un ambiente controlado y, como tales, pueden sufrir cambios en relación con las condiciones reales de aplicación.

Azichem Srl declina toda responsabilidad derivada de prestaciones inadecuadas relacionadas con un uso inadecuado del producto, o debida a efectos derivados de factores o elementos ajenos a la calidad del mismo, incluido el almacenamiento incorrecto. Cualquier persona que tenga intención de utilizar el producto debe determinar, antes del uso, si este es o no adecuado para el uso previsto, asumiendo toda la responsabilidad consiguiente.

Las características técnicas y de rendimiento que se exponen en esta ficha técnica se actualizan periódicamente. Para una consulta en tiempo real, visite el sitio web: www.azichem.com. La fecha de revisión se indica en el espacio al lado. Esta edición anula y sustituye a cualquier otra anterior.

Se recuerda que el usuario está obligado a leer la Ficha de Seguridad más reciente de este producto, que contiene los datos físico-químicos y toxicológicos, las frases de riesgo y otra información para poder transportar, utilizar y desechar el producto y sus embalajes de forma segura. Para su consulta, visite el sitio web: www.azichem.com. Está prohibido desechar el producto y/o el embalaje al medioambiente.

