

Floor Tenax Speedy

Microhormigón fibrado, rápido, para el restablecimiento de pavimentos



Floor Tenax Speedy es una malta vertible, plástico-fluida, de rapidísimo endurecimiento, utilizable para restablecimientos y reparaciones en pavimentos deteriorados o dañados. El formulado contiene cementos finísimos de elevada resistencia, microsilicios de actividad pozoalánica, agregados en racional curva granulométrica (0,1÷1,8 mm), especiales aditivos y una mezcla de microfibras READYMESH tanto en polipropileno como en vidrio. Esta mezcla especial de microfibras de elevada tenacidad da al producto aplicado una excepcional reducción del retiro higrométrico, disipación de los esfuerzos en caso de solicitaciones gravosas y energía de fractura mucho más elevada respecto a las maltas tradicionales. El producto se mezcla con bajísimas relaciones de agua-cemento (< 0,32). La fórmula especial de Floor Tenax Speedy da a los restablecimientos efectuados resistencias mecánicas, energía de fractura, excepcional durabilidad y elevadísima resistencia químico-física.

CÓDIGO ADUANERO: 3824 5090

COMPONENTES: Monocomponente

ASPECTO: Polvo

COLORES DISPONIBLES: Gris

EMPAQUES Y DIMENSIONES: Saco 25 kg

CERTIFICACIONES OBTENIDAS Y NORMATIVAS



CARACTERÍSTICAS Y VENTAJAS

Floor Tenax Speedy tiene un tiempo de elaborabilidad de aproximadamente 40 minutos, transcurrido el cual inicia el proceso de fragua seguido por un rápido endurecimiento. El retiro higrométrico es sumamente contenido, garantizando estabilidad volumétrica al restablecimiento efectuado. Las prestaciones que hacen único Floor Tenax Speedy son: • resistencia a las solicitaciones dinámicas, • resistencia a la fatiga, energía de fractura, tenacidad y resistencia a la carga post-rotura, • elevadísimas resistencias mecánicas a la compresión (> 90 MPa a 28 días), • elevadísimas resistencias mecánicas a la flexotracción (> 12,5 MPa a 28 días), • óptima durabilidad y resistencia a los ataques químicos. Espesor máximo aconsejado: 20 mm (pavimentaciones) 40 mm (juntas en encofrado) Espesor mínimo aconsejado: 8 mm (pavimentaciones) 25 mm (juntas en encofrado)

CAMPOS DE APLICACIÓN

Floor Tenax Speedy se utiliza en la reparación de pavimentaciones deterioradas con sobreposiciones caracterizadas por limitado espesor (aplicaciones típicas en el intervalo 8 - 20 mm), elevadas prestaciones en términos de capacidad de deformación y resistencia antifisuración y particularmente donde es necesaria una rápida apertura al tráfico o un rápido ejercicio después de la aplicación. Los campos de aplicación prevalentes son: • rápida reparación de pavimentos industriales de hormigón con posibilidad de pisoteo permitida después de solo seis horas de la colada y posibilidad de paso de coches después de 24-48 horas de la aplicación; • rápida reparación de uniones de pavimentos industriales; • colocación y fijación de cierres; • reparaciones y restablecimientos estructurales en general efectuados con juntas dentro de encofrado.

SOPORTES PERMITIDOS

Hormigón - Ladrillos



PREPARACIÓN DE SOPORTES

Las superficies de aplicación deberán estar limpias, libres de ensuciamientos, partes friables e incoherentes, polvo, etc., convenientemente saturadas con agua hasta alcanzar la condición de "sáturas de superficie seca".

MODO DE USO

• El soporte debe ser preparado por medio de escarificado mecánico o hidroescarificado por una profundidad no inferior a 6 mm. El escarificado del soporte es una operación absolutamente necesaria para garantizar una suficiente adherencia de la sobreposición aplicada. En el caso de parches o reparaciones localizadas, corte los contornos a ángulo recto con flexible. • El soporte no debe tener trazas de aceites, grasas o detergentes. • El soporte debe ser sano, limpio, áspero, sin partes friables ni polvos (aspiración en fuerte depresión con equipo adecuado para todos los polvos y detritos). Lave la superficie con agua a presión. Sature el soporte con agua antes de la aplicación y elimine todo exceso de agua en la superficie. • Temperaturas de aplicación: 5° ÷ 35° C. • Es fuertemente aconsejado tanto para una eficaz mezcla del fibrorrefuerzo como para un rendimiento óptimo de la operatividad de la Obra, utilizar mezclador de eje vertical con movimiento planetario o de doble helicoide horizontal. • MEZCLADO: mezcle todo el contenido de la bolsa con agua potable en la medida del 11% - 12,5% referida al peso total de la malta (en función de la elaborabilidad deseada aproximadamente 2,75 -3.13 l por bolsa de 25 kg) hasta una mezcla homogénea. Tiempo de mezclado: aproximadamente 4 minutos con mezclador de alta eficiencia. • En el caso de grandes espesores (por ejemplo reparación de sumideros) utilice la compactación con aguja vibrante o pisón en modo muy intenso. • Nivele la superficie con regla vibrante en patrones predispuestos. • La superficie debe estar protegida después de la aplicación con lonas de polietileno o tratamientos de curado. Estos últimos deben rociarse en la superficie restablecida apenas comienza el proceso de endurecimiento de las superficies (prevea tratamientos de curado solo en el caso en que no estén programadas otras aplicaciones de protección o estético-protectoras encima; diríjase a nuestra oficina técnica para consejos sobre el modo de protección de las superficies mayormente indicado y sobre el tipo de producto utilizable como producto de curado). En el caso de espesores que excedan los 20 mm Floor Tenax Speedy deberá extenderse a la regla y llanado en adecuado cimiento solo con adecuadas medidas que garanticen la adhesión y el anclaje estructural al soporte mismo. Los métodos de anclaje sugeridos son extensión de una adecuada resina epoxídica para fragua de colada estructural (Syntech RGS o Syntech Pavisheer); o posicionamiento de una red de acero galvanizado de malla 5x5 cm y filo 2 mm, distanciada del plano de soporte de la mitad del espesor previsto de Floor Tenax Speedy y anclada al mismo por medio de conectores a forma de "L" fijados en adecuados agujeros resinados con Syntech Profix o fijados por medio de clavado con pistola hinca-clavos. Prevea una cobertura con TNT mojado y lona impermeable apenas las superficies resulten pisoteables y mantenga cubierto por lo menos por 48 horas.


MÉTODOS DE APLICACIÓN

Llana - Bomba - Espátula - Regla


LIMPIEZA DE HERRAMIENTAS

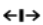
Agua


CARACTERÍSTICAS FUNDAMENTALES


 Conservabilidad: 12 meses

 Espesor mínimo aconsejado: 8 mm

 Producto de fraguado rápido

 Espesor máximo aconsejado: 20 mm

 Mezclar con agua: 11 - 12.5 %

 Temperatura de uso: +5 / +30 °C



ESPECIFICACIONES TÉCNICAS

EN 12190
Resistencia a la compresión después de 6 horas **8 N/mm²**

EN 12190
>50 N/mm²

EN 196-1
Resistencia a la flexión a los 28 días **> 12.5 N/mm²**

EN 13412
Módulo elástico estático **35000 N/mm²**

UNI EN 1015-6
Densidad **2250 kg/m³**

UNI EN 1542
Ligadura de adherencia **> 2.5 N/mm²**

EN 12190
Resistencia a la compresión después de 12 horas **20 N/mm²**

EN 12190
Resistencia a la compresión a los 28 días **> 95 N/mm²**

Resistencia a la tracción longitudinal **4 N/mm²**

UNI EN 13892-3
Resistencia al desgaste **0.8 cm³/50cm²**

UNI EN 13057
Absorbimiento capilar **0.38 kg·h^{0.5}/m²**

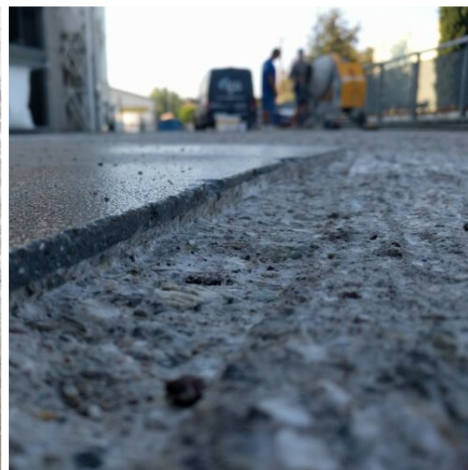
CONSUMOS

Aproximadamente 21 kg/m² de Floor Tenax Speedy por cada centímetro de espesor a realizar (aproximadamente 2100 kg por cada metro cúbico).

ALMACENAMIENTO Y CONSERVACIÓN

Almacenar el producto en su embalaje original en ambiente fresco, seco y protegido del hielo y de la luz directa del sol. Un inadecuado almacenamiento del producto puede resultar en una pérdida del rendimiento reológico. Proteger de la humedad.

GALERÍA FOTOGRÁFICA



CONTENIDOS ADICIONALES



Familia Floor Tenax características y criterios de selección

	Floor Tenax	Floor Tenax Speedy	Floor Tenax HP	Floor Tenax HP SPEEDY
elaborabilidad	malta colable	malta colable	malta colable	malta colable
fibras, dimensión máxima	6 mm	6 mm	18 mm	18 mm
Tiempo de elaborabilidad	aproximadamente 120 minutos	aproximadamente 40 minutos	aproximadamente 120 minutos	aproximadamente 40 minutos
Resistencia a la compresión a 6 horas	0	8 MPa	0	8 MPa
Resistencia a la compresión a 12 horas	8 MPa	20 MPa	8 MPa	20 MPa
Resistencia a la compresión a 1 día	>35 MPa	>50 MPa	>35 MPa	>50 MPa
Resistencia a la compresión a 28 días	> 95 MPa	> 95 MPa	> 95 MPa	> 95 MPa
Resistencia a la tracción	4 MPa	4 MPa	5,5 MPa	5,5 MPa
Restablecimiento de pavimentaciones industriales: criterios de selección	<p>Espesor 10-20 mm Pisoteo posible aproximadamente a 12 horas Carretillas livianas aproximadamente a 24 horas Paso de coches aproximadamente a 48 horas</p>	<p>Espesor 10-20 mm Pisoteo posible aproximadamente a 6 horas Carretillas livianas aproximadamente a 12 horas Paso de coches aproximadamente a 24 horas Haga el acabado con escuadra de dos hombres sectores de máximo 12- 16 m² a la vez</p>	<p>Espesor 8-25 mm Pisoteo posible aproximadamente a 12 horas Carretillas livianas aproximadamente a 24 horas Paso de coches aproximadamente a 48 horas Áreas muy solicitadas en las que se requiere resistencia a la compresión y elevada energía de fractura</p>	<p>Espesor 8-25 mm Pisoteo posible aproximadamente a 6 horas Carretillas livianas aproximadamente a 12 horas Paso de coches aproximadamente a 24 horas Termine con escuadra de dos hombres sectores de máximo 12-16 m² a la vez Áreas muy solicitadas en las que se requiere resistencia a la compresión y elevada energía de fractura</p>
Restablecimiento de pavimentaciones industriales: rendimiento estético	posibles desigualdades de color y halos claros	posibles desigualdades de color y halos claros	posibles desigualdades de color y halos claros Fibras de consistencia sedosa visibles en la superficie	posibles desigualdades de color y halos claros Fibras de consistencia sedosa visibles en la superficie
Otros campos aplicativos	Restablecimientos estructurales en general con junta en encofrado _ espesores de 15 a 30 mm	Restablecimientos estructurales en general con junta en encofrado _ espesores de 15 a 30 mm	Restablecimientos estructurales en general con junta en encofrado _ espesores de 20 a 50 mm Campanas de refuerzo de suelos_ espesores de 15 a 30 mm	Restablecimientos estructurales en general con junta en encofrado _ espesores de 20 a 50 mm Campanas de refuerzo de suelos _ espesores de 15 a 30 mm

Valores físico-mecánicos obtenidos a 20°C en condiciones de laboratorio; los tiempos de elaborabilidad y de factibilidad pueden variar en función de las temperaturas presentes al momento de la aplicación



ADVERTENCIAS Y PRECAUCIONES

Para comprobar la idoneidad del producto en función de las específicas exigencias siempre es importante efectuar pruebas preliminares. Se aconseja cuidar atentamente la maduración de la lechada durante algunos días por medio de rociada continua de agua o cobertura de las partes restablecidas con lonas de polietileno (período invernal) o lonas de tela no tejida impregnada de agua (período primaveral-veraniego). La información general, así como las indicaciones y las sugerencias de uso de este producto, indicadas en esta ficha técnica y, en su caso, proporcionadas también verbalmente o por escrito, corresponden al estado actual de nuestros conocimientos científicos y prácticos.

Los datos técnicos y de rendimiento que se indican, en su caso, son el resultado de pruebas de laboratorio realizadas en un ambiente controlado y, como tales, pueden sufrir cambios en relación con las condiciones reales de aplicación.

Azichem Srl declina toda responsabilidad derivada de prestaciones inadecuadas relacionadas con un uso inadecuado del producto, o debida a efectos derivados de factores o elementos ajenos a la calidad del mismo, incluido el almacenamiento incorrecto.

Cualquier persona que tenga intención de utilizar el producto debe determinar, antes del uso, si este es o no adecuado para el uso previsto, asumiendo toda la responsabilidad consiguiente.

Las características técnicas y de rendimiento que se exponen en esta ficha técnica se actualizan periódicamente. Para una consulta en tiempo real, visite el sitio web: www.azichem.com. La fecha de revisión se indica en el espacio al lado. Esta edición anula y sustituye a cualquier otra anterior.

Se recuerda que el usuario está obligado a leer la Ficha de Seguridad más reciente de este producto, que contiene los datos físico-químicos y toxicológicos, las frases de riesgo y otra información para poder transportar, utilizar y desechar el producto y sus embalajes de forma segura. Para su consulta, visite el sitio web: www.azichem.com.

Está prohibido desechar el producto y/o el embalaje al medioambiente.

