

## Fluid Spritz AF

### Aditivo acelerador de fraguado sin álcalis para hormigón proyectado



Solución de reactivos minerales, libre de álcalis, utilizada para acelerar el fraguado de lechadas y hormigón proyectado, en la consolidación de rocas al aire libre y/o en túneles, en la construcción de revestimientos autoportantes e impermeabilizantes de túneles, canales, bóvedas, cuencas, obras subterráneas, etc., para ser utilizados tanto en seco como en húmedo directamente en el diseño de la mezcla del hormigón a proyectar.

**CÓDIGO ADUANERO:** 3824 4000

**COMPONENTES:** Monocomponente

**ASPECTO:** Líquido

**COLORES DISPONIBLES:** Transparente / Neutral

**EMPAQUES Y DIMENSIONES:** Cisterna pequeña 1050 kg - Bidón 25 kg

## CARACTERÍSTICAS Y VENTAJAS

Fluid Spritz AF es un acelerador de amplia difusión que se caracteriza por la facilidad de uso, la variabilidad de la dosificación según los requisitos específicos de los trabajos: reducción del número de capas de recubrimiento a aplicar, reducción del tiempo de realización de los recubrimientos, reducción de los desechos de rebote, posibilidad de operar incluso en presencia de bajas temperaturas.

## CAMPOS DE APLICACIÓN

Envasado de morteros y lechadas también pulverizados con equipos específicos (bombas de hormigón proyectado, gunitadoras) para mezclas hidratadas en la consolidación de rocas al aire libre y/o en túneles, en la construcción de revestimientos, también con función portante, en túneles, en pilotes, aparejos, diafragmas, canales, bóvedas, cuencas, diques, etc. En la impermeabilización de obras subterráneas. Se puede utilizar en losas colaboradoras, para la seguridad de los edificios afectados por eventos sísmicos.

## SOPORTES PERMITIDOS

Hormigón - Ladrillos - Mamposterías mistas - Mamposterías de piedra - Paredes rocosas - Piedras naturales

## MODO DE USO

Fluid Spritz AF se puede utilizar en húmedo directamente sobre el hormigón a proyectar o bien se puede colocar previamente en un tanque de capacidad adecuada para añadirlo directamente a la lanza de proyección. Para determinar el porcentaje más adecuado de adición de producto, siempre es aconsejable realizar pruebas preliminares.

## MÉTODOS DE APLICACIÓN


Adicionar a otros componentes - Máquina de hormigón




## LIMPIEZA DE HERRAMIENTAS

Agua


## CARACTERÍSTICAS FUNDAMENTALES

 Conservabilidad: 6 meses

 Exento de solventes

 Peso específico: 1.26 kg/l

 Consumos (% del peso del aglutinante): 8 - 10 %

 No inflamable

## ESPECIFICACIONES TÉCNICAS

UNI EN 480-10

Contenido de cloruros < **0.1 %**

UNI EN 480-8 105°C

Residuo seco **33 ± 2 %**

UNI EN 480-12

Contenido de álcali < **1 %**

ISO 4316

pH **3**

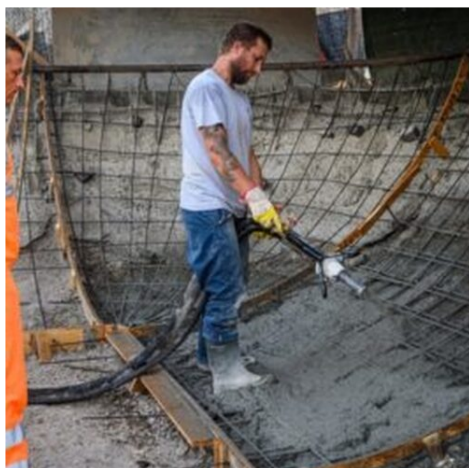
## CONSUMOS

Utilizar del 8 al 10% de Fluid Spritz AF sobre el peso del cemento presente en la mezcla a proyectar y según las condiciones de aplicación y tipo de hormigón (rango de uso: entre 8 y 10 kg por 100 kg de cemento en el diseño de la mezcla).

## ALMACENAMIENTO Y CONSERVACIÓN

Proteger del congelamiento Almacenar el producto en su embalaje original en ambiente fresco, seco y protegido del hielo y de la luz directa del sol Un inadecuado almacenamiento del producto puede resultar en una pérdida del rendimiento reológico Almacenar el producto a una temperatura entre +5°C y +35°C

## GALERÍA FOTOGRÁFICA



Producido y distribuido por **AZICHEM srl**  
Via Giovanni Gentile, 16/A - 46044 Goito (MN), Italia  
Tel: +39 0376.604185 / 604365  
Fax: +39 0376 604398  
[www.azichem.com](http://www.azichem.com) - [info@azichem.com](mailto:info@azichem.com)

Actualización del **01-04-2021**  
Condiciones de venta y avisos legales disponibles en  
<https://www.azichem.com/condiciones-generales-de-venta>

Total de páginas de este documento: **3**

## CONTENIDOS ADICIONALES



## ADVERTENCIAS Y PRECAUCIONES

La información general, así como las indicaciones y las sugerencias de uso de este producto, indicadas en esta ficha técnica y, en su caso, proporcionadas también verbalmente o por escrito, corresponden al estado actual de nuestros conocimientos científicos y prácticos. Los datos técnicos y de rendimiento que se indican, en su caso, son el resultado de pruebas de laboratorio realizadas en un ambiente controlado y, como tales, pueden sufrir cambios en relación con las condiciones reales de aplicación.

Azichem Srl declina toda responsabilidad derivada de prestaciones inadecuadas relacionadas con un uso inadecuado del producto, o debida a efectos derivados de factores o elementos ajenos a la calidad del mismo, incluido el almacenamiento incorrecto. Cualquier persona que tenga intención de utilizar el producto debe determinar, antes del uso, si este es o no adecuado para el uso previsto, asumiendo toda la responsabilidad consiguiente.

Las características técnicas y de rendimiento que se exponen en esta ficha técnica se actualizan periódicamente. Para una consulta en tiempo real, visite el sitio web: [www.azichem.com](http://www.azichem.com). La fecha de revisión se indica en el espacio al lado. Esta edición anula y sustituye a cualquier otra anterior.

Se recuerda que el usuario está obligado a leer la Ficha de Seguridad más reciente de este producto, que contiene los datos físico-químicos y toxicológicos, las frases de riesgo y otra información para poder transportar, utilizar y desechar el producto y sus embalajes de forma segura. Para su consulta, visite el sitio web: [www.azichem.com](http://www.azichem.com). Está prohibido desechar el producto y/o el embalaje al medioambiente.

