

## Ghiaietto 6.10

### Grava desecada a añadir a morteros colables antiretracción



Grava desecada, seleccionada, en granulometría comprendida entre 6 y 10 mm, específicas para la adición a morteros y revoques premezcladas estructurales, tanto colables como los tixotrópicos, con el fin de mejorar o corregir la curva granulométrica, en base al aumento del espesor de chorro requerido.

**CÓDIGO ADUANERO:** 2517 1010

**COMPONENTES:** Monocomponente

**ASPECTO:** Ghiaia

**COLORES DISPONIBLES:** Gris claro

**EMPAQUES Y DIMENSIONES:** Saco 25 kg - Pallet: 63 x (Saco 25 kg)

### CAMPOS DE APLICACIÓN

Fabricación de conglomerados a base de conglomerantes hidráulicos, minerales y poliméricos; adecuación dimensional de morteros y micro hormigón premezclados.

### SOPORTES PERMITIDOS

Hormigón - Morteros de hormigón, al cal y mixtos

### MODO DE USO




Añadir la cantidad deseada de grava a la pasta, durante la mezcla del mismo. Añadir la eventual nueva agua y producto base restantes, hasta la obtención de una mezcla cohesionada y carente de grumos. Dejar reposar el conglomerado mezclado, adicionado con grava, por algunos minutos antes de ponerlo en obra. La dosificación de Ghiaietto 6.10, en relación al peso de la mezcla de un producto con agua, podrá ser máximo del 30% -35% (100 kg de mezcla acabada con 30 kg de ghiaietto). Nota: Para el cálculo del material necesario en función del volumen a llenar/colmar, después de haber establecido la cantidad necesaria del producto elegido en base al peso específico del mismo (normalmente para un mortero estructural es de aproximadamente 1900 kg/m<sup>3</sup>), se deberá sustituir máximo el 25% del peso calculado con Ghiaietto 6.10. Para facilitar el cálculo, como regla general considerar la utilización de un saco de Ghiaietto 6.10 cada tres sacos de producto base (premezclado).




### MÉTODOS DE APLICACIÓN

Adicionar a otros componentes



## CARACTERÍSTICAS FUNDAMENTALES

-  Conservabilidad ilimitada
-  Diámetro máximo agregado: 10 mm
-  No inflamable

-  Consumos (% sobre el peso de los componentes anhidros):  
20-40 %
-  Material 100% ecológicamente racional
-  Resistente a los rayos UV

## ESPECIFICACIONES TÉCNICAS

Contenido de sílice (SiO<sub>2</sub>) > **70 %**

Humedad máxima < **0.5 %**

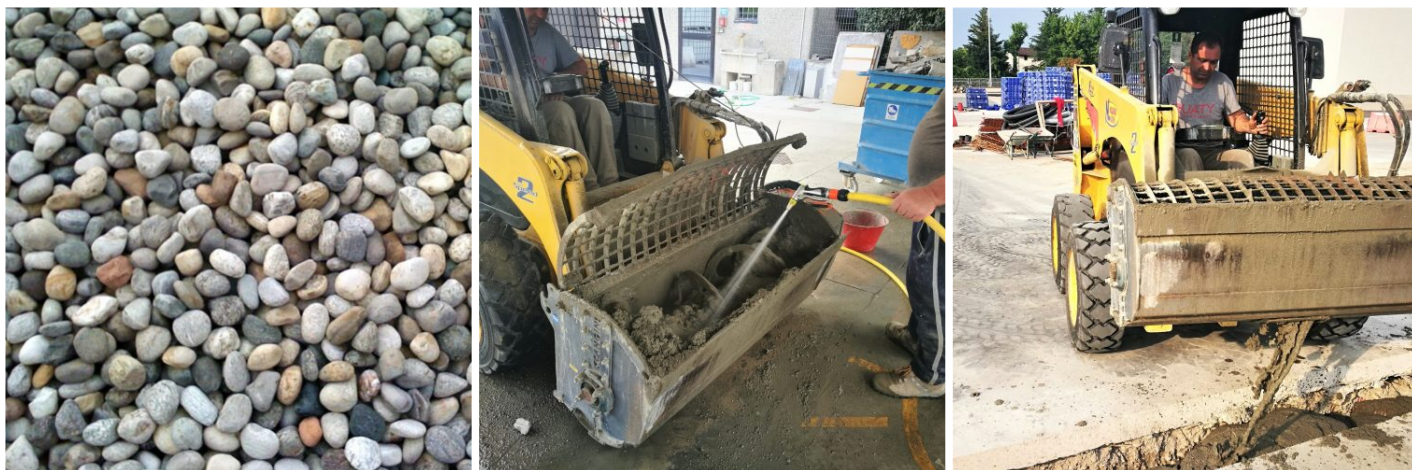
Forma redondeada sub-angular

UNI EN 1097-3  
Densidad **1550 kg/m<sup>3</sup>**

## CONSUMOS

Variable sobre la base de las varias exigencias de dilución de las maltas colables estructurales (véanse mayores detalles en las fichas técnicas de los productos de la línea GROUT).

## GALERÍA FOTOGRÁFICA



## CONTENIDOS ADICIONALES



Producido y distribuido por **AZICHEM srl**  
Via Giovanni Gentile, 16/A - 46044 Goito (MN), Italia  
Tel: +39 0376.604185 / 604365  
Fax: +39 0376 604398  
[www.azichem.com](http://www.azichem.com) - [info@azichem.com](mailto:info@azichem.com)

Actualización del **04-07-2022**  
Condiciones de venta y avisos legales disponibles en  
<https://www.azichem.com/condiciones-generales-de-venta>

**Total de páginas de este documento: 3**

## ADVERTENCIAS Y PRECAUCIONES

Una dosis excesiva de Ghiaietto 6.10 podría ocasionar reducciones también significativas de las prestaciones mecánicas declaradas del producto al cual será añadido. Atenerse siempre a las dosificaciones máximas indicadas.

Para más información, consulte con nuestro Servicio Técnico. La información general, así como las indicaciones y las sugerencias de uso de este producto, indicadas en esta ficha técnica y, en su caso, proporcionadas también verbalmente o por escrito, corresponden al estado actual de nuestros conocimientos científicos y prácticos.

Los datos técnicos y de rendimiento que se indican, en su caso, son el resultado de pruebas de laboratorio realizadas en un ambiente controlado y, como tales, pueden sufrir cambios en relación con las condiciones reales de aplicación.

Azichem Srl declina toda responsabilidad derivada de prestaciones inadecuadas relacionadas con un uso inadecuado del producto, o debida a efectos derivados de factores o elementos ajenos a la calidad del mismo, incluido el almacenamiento incorrecto.

Cualquier persona que tenga intención de utilizar el producto debe determinar, antes del uso, si este es o no adecuado para el uso previsto, asumiendo toda la responsabilidad consiguiente.

Las características técnicas y de rendimiento que se exponen en esta ficha técnica se actualizan periódicamente. Para una consulta en tiempo real, visite el sitio web: [www.azichem.com](http://www.azichem.com). La fecha de revisión se indica en el espacio al lado. Esta edición anula y sustituye a cualquier otra anterior.

Se recuerda que el usuario está obligado a leer la Ficha de Seguridad más reciente de este producto, que contiene los datos físico-químicos y toxicológicos, las frases de riesgo y otra información para poder transportar, utilizar y desechar el producto y sus embalajes de forma segura. Para su consulta, visite el sitio web: [www.azichem.com](http://www.azichem.com).

Está prohibido desechar el producto y/o el embalaje al medioambiente.

