

Osmocem D

Impermeabilizante cementicio osmótico bicomponente deformable



Impermeabilizante cementoso osmótico, de dos componentes, en dispersión acuosa, polímero modificado, superadhesivo, transpirable y moderadamente deformable, resistente en empuje positivo y negativo. Aplicación mediante llana, brocha o rodillo. Ideal para impermeabilizar estructuras de hormigón armado y mampostería: tanques, tuberías de agua, estructuras enterradas, huecos de ascensor, jardineras, jardines colgantes; reparación y recubrimientos protectores de estructuras en alta mar o expuestas a sal marina. Apto para contacto con agua potable.

CÓDIGO ADUANERO: 3824 5090

COMPONENTES: Bicomponente

ASPECTO: Polvo + Líquido

COLORES DISPONIBLES: Blanco / Gris

EMPAQUES Y DIMENSIONES: Saco 25 kg [A] - Bidón 6.5 kg [B] - Kit: 1 Saco 25 kg [A] + 1 Bidón 6.5 kg [B]

CERTIFICACIONES OBTENIDAS Y NORMATIVAS



CARACTERÍSTICAS Y VENTAJAS

Osmocem D se caracteriza por una extrema simplicidad applicativa, a prueba de error. Realiza la adherencia a los soportes por adhesión mecánica y por difusión osmótica. Es eficaz también en condiciones de empuje hidrostático negativo (contra empuje) y también es aplicable como recubrimiento en jardines colgantes y macetas, ya que resiste la acción mecánica de las raíces. Osmocem D es compatible para sustancias alimenticias: ha conseguido el certificado de aptitud para el confinamiento de sustancias alimenticias y agua potable (certificado n. 03/2010 del laboratorio Analysis Service de Séptimo di Pescantina - VR). Color marfil disponible bajo pedido.

CAMPOS DE APLICACIÓN

Tratamientos impermeabilizantes de estructuras y albañilería enterrada, piscinas, bañeras, canalizaciones, túneles, garajes, puentes, depósitos, sótanos, depósitos de contención alimentaria, etc. siempre que sean suficientemente porosos y absorbentes, y que estén libres de cualquier tratamiento de superficie impermeable y / o repelente al agua, ya sea químico (siloxanos, epoxis, poliuretanos, etc.) o natural (encerado). Idóneo sea en condiciones de empuje hidrostático positivo que negativo. Utilizable también para la impermeabilización de terrazas y balcones.

SOPORTES PERMITIDOS

Enlucidos - Hormigón - Prefabricados - Fibrocemento - Ladrillos - Mamposterías mistas - Mamposterías de piedra - Bloque delgado de hormigón de fundación - Paredes rocosas



PREPARACIÓN DE SOPORTES

Las superficies de aplicación deben estar limpias, sin suciedades, partes quebradizas e incoherentes, polvo etc., tratamientos repelentes al agua en general, etc. convenientemente saturadas con agua hasta alcanzar la condición de "saturadas a superficie seca". Siempre es recomendable imprimir el soporte de aplicación con aproximadamente 100-150 g/m² de látex adhesivo COMPONENTE B; de esta manera, se realizan al menos tres operaciones extraordinariamente eficaces con un cebado simple y rápido: a) expulsión del aire de la superficie porosidad _ tapón (con una drástica reducción del conocido ampollamiento que se produce en los productos elásticos con bajo grosor); b) disminución de la absorción del soporte (para garantizar un adecuado curado del enlucido impermeable); c) mayor adherencia gracias a la profunda penetración del componente polimérico.

MODO DE USO

Mezclar el componente en polvo (componente A) con la solución hidratante (componente B) con un trompo de bajas revoluciones, vertiendo progresivamente el polvo en el líquido, continuar la mezcla hasta obtener una pasta homogénea y carente de grumos. Son permitidas moderadas variaciones de la cantidad de componente B en la pasta, para obtener un compuesto más o menos fluido según los empleos previstos (por ejemplo si aplicado a brocha habrá más componente B con respecto a la utilización como revoque con espátula). A mezcla completada esperar algunos minutos y remover nuevamente antes de proceder a la aplicación. Para mejorar aún más las prestaciones del revestimiento (por ejemplo en el caso de impermeabilización de terrazas y balcones) es aconsejable incluir la red de armadura de fibra de vidrio alcalino-resistente Armaglass 160 entre una capa y la siguiente, para un consumo orientativo de alrededor de 5 kg/m².


MÉTODOS DE APLICACIÓN

Enlucidora - Pincel - Espátula - Rociador

LIMPIEZA DE HERRAMIENTAS

Agua

CARACTERÍSTICAS FUNDAMENTALES

- | | |
|--|---|
|  Aplicar en dos manos |  Apto para el contacto con agua potable |
|  Conservabilidad: 12 meses |  Diámetro máximo agregado: 0.6 mm |
|  Espesor máximo aconsejado: 8 mm |  Espesor mínimo aconsejado: 1.5 mm |
|  No inflamable |  Peso específico: 1.9 kg/dm ³ |
|  Pot life: 50-70 min |  Resistente a los rayos UV |
|  Temperatura de uso: +5 / +35 °C | |



ESPECIFICACIONES TÉCNICAS

EN 12190

Resistencia a la compresión > **30 N/mm²**

Sd EN ISO 7783-1

Permeabilidad al vapor de agua **CLASS I**

EN 13142

Módulo elástico estático **15 GPa**

UNI EN 1062-3

Absorbimiento capilar **0.16 kg•h^{0.5}/m²**

UNI EN 1015-12

Ligadura de adherencia **≥ 1.5 N/mm²**

Impermeabilidad Darcy **10⁻¹⁰ cm/s**

EN 12190

Resistencia a la flexión **≥ 6 N/mm²**

Tiempo de fragua **12-16 h**

Transitabilidad **36-48 h**

UNI PdR 88:2020

Contenido reciclado total **≥ 4.1 %**

UNI EN 12390-8

Penetración de agua bajo presión (5 bar durante 72 horas) **≤ 13 mm**

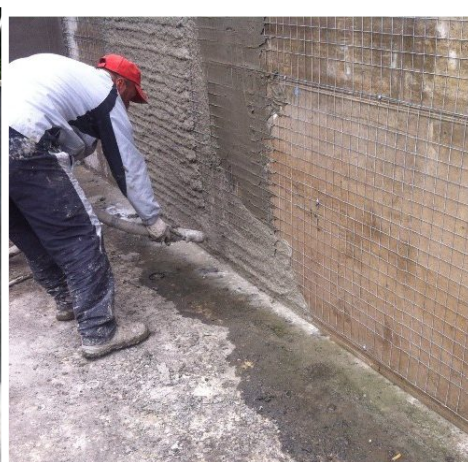
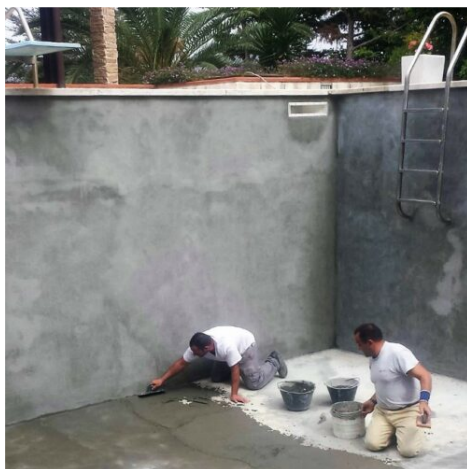
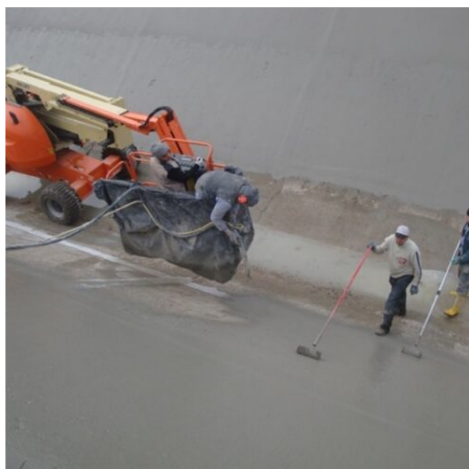
CONSUMOS

Aproximadamente 1,9 kg/m² de Osmocem D por cada milímetro de espesor a realizar.

ALMACENAMIENTO Y CONSERVACIÓN

Almacenar el producto en su embalaje original en ambiente fresco, seco y protegido del hielo y de la luz directa del sol. Un inadecuado almacenamiento del producto puede resultar en una pérdida del rendimiento reológico. Proteger de la humedad.

GALERÍA FOTOGRÁFICA



CONTENIDOS ADICIONALES



ADVERTENCIAS Y PRECAUCIONES

No aplicar en presencia de irradiación solar directa y de cuidar la protección y la maduración húmeda.

No aplique sobre sustratos pequeños o no porosos o recubiertos previamente con tratamientos repelentes al agua en general, si no después de un desbaste apropiado con martillos, lijadoras y equipos adecuados para tratamientos preparatorios de sustratos, o después de un tratamiento apropiado con imprimaciones poliméricas adecuadas. La información general, así como las indicaciones y las sugerencias de uso de este producto, indicadas en esta ficha técnica y, en su caso, proporcionadas también verbalmente o por escrito, corresponden al estado actual de nuestros conocimientos científicos y prácticos.

Los datos técnicos y de rendimiento que se indican, en su caso, son el resultado de pruebas de laboratorio realizadas en un ambiente controlado y, como tales, pueden sufrir cambios en relación con las condiciones reales de aplicación.

Azichem Srl declina toda responsabilidad derivada de prestaciones inadecuadas relacionadas con un uso inadecuado del producto, o debida a efectos derivados de factores o elementos ajenos a la calidad del mismo, incluido el almacenamiento incorrecto.

Cualquier persona que tenga intención de utilizar el producto debe determinar, antes del uso, si este es o no adecuado para el uso previsto, asumiendo toda la responsabilidad consiguiente.

Las características técnicas y de rendimiento que se exponen en esta ficha técnica se actualizan periódicamente. Para una consulta en tiempo real, visite el sitio web: www.azichem.com. La fecha de revisión se indica en el espacio al lado. Esta edición anula y sustituye a cualquier otra anterior.

Se recuerda que el usuario está obligado a leer la Ficha de Seguridad más reciente de este producto, que contiene los datos físico-químicos y toxicológicos, las frases de riesgo y otra información para poder transportar, utilizar y desechar el producto y sus embalajes de forma segura. Para su consulta, visite el sitio web: www.azichem.com.

Está prohibido desechar el producto y/o el embalaje al medioambiente.

