

Osmocem Flex

Impermeabilizante cementicio plasto-elástico para terrazas y albañilería



Impermeabilizante cementoso osmótico, de dos componentes, en dispersión acuosa, polímero modificado, altamente flexible y deformable, con comportamiento plastoelástico. Aplicación mediante llana, brocha o rodillo. Ideal para la impermeabilización de terrazas, balcones y piscinas, antes de la colocación de suelos de baldosas o azulejos. Apto para contacto con agua potable.

CÓDIGO ADUANERO: 3824 5090

COMPONENTES: Bicomponente

ASPECTO: Polvo + Líquido

COLORES DISPONIBLES: Blanco / Gris

EMPAQUES Y DIMENSIONES: Saco 24 kg [A] - Bidón 8 kg [B] - Kit: 1 Saco 24 kg [A] + 1 Bidón 8 kg [B] - Pallet: 50 x (Saco 24 kg [A]) - Pallet: 50 x (Bidón 8 kg [B])

CERTIFICACIONES OBTENIDAS Y NORMATIVAS



CARACTERÍSTICAS Y VENTAJAS

Osmocem Flex ha conseguido el certificado de compatibilidad para el contacto y la contención de agua potable y sustancias alimenticias (certificado n.04 /2010 del laboratorio Analysis Service de Settimo di Pescantina- VR). Producto profesional bicomponente. Proporción de componente A+ componente B especialmente estudiado para dar al aplicador la seguridad del resultado y garantía de un trabajo a perfección; el tanque del componente B (8 kg) está ligeramente sobredosificado respecto a la cantidad necesaria para empastar la bolsa (24 kg), permitiendo al aplicador, antes de la extensión del producto, tomar del tanque hasta 1 lt de la resina especial del componente B, diluir con 1 lt de agua y usar esta emulsión acuosa para primerizar el soporte de aplicación; de este modo se efectúan con una simple y rápida primerización por lo menos tres operaciones extraordinariamente eficaces: a) expulsión del aire de la porosidad superficial - tapaporos (con reducción drástica de las conocidas burbujas que se manifiestan en productos elásticos de bajo espesor); b) disminución del absorbimiento del soporte (garantizando una adecuada maduración del rasqueteado impermeable); c) incremento de la adhesión gracias a la penetración en profundidad del componente polimérico.

CAMPOS DE APLICACIÓN

Impermeabilización de obras de contención de hormigón (bañeras, piscinas, conductos, depósitos de contención alimentaria, etc.). Impermeabilización de balcones, terrazas, baños, duchas, etc., siempre que sean suficientemente porosos y absorbentes, y que estén libres de cualquier tratamiento de superficie impermeable y / o repelente al agua, ya sea químico (siloxanos, epoxis, poliuretanos, etc.) o natural (encerado), previamente a la colocación de sucesivos revoques, soleras y revestimientos cerámicos. Revestimiento impermeabilizante de albañilería contra tierra, de revoques microfisurados. Terminaciones deformables en general.



SOPORTES PERMITIDOS

Hormigón - Baldosas - Bloque delgado de hormigón de fundación

PREPARACIÓN DE SOPORTES

Las superficies de aplicación deben estar limpias, libres de suciedad, partes quebradizas e inconsistentes, polvo, tratamientos hidrófugos en general, etc., ligeramente rugosas con un método de preparación adecuado (grado de rugosidad > 2 mm, o >= 3 en la Escala ICRI). - Instituto Internacional de Reparación del Concreto). Los soportes especialmente secos se deben humedecer ligeramente con agua. Siempre es aconsejable imprimir el soporte de aplicación con aproximadamente 100-150 g/m² de látex adhesivo COMPONENTE B para facilitar la expulsión del aire de la porosidad superficial (tapón de poros), reducir la absorción del soporte y aumentar la adherencia al soporte. apoyo. Para aplicaciones sobre placas de yeso, aplicar primero una mano de Bond Plus como imprimación. En el caso de grandes superficies de revestimiento en techados planos o terrazas empapadas de agua, es necesario prever "chimeneas" de salida de vapor adecuadamente situadas. No aplicar sobre soportes con filtraciones de agua o cualquier forma de movimiento de agua, las cuales deberán ser previamente taponadas y remediadas para evitar que el producto se desvanezca durante la fase de endurecimiento y fraguado.

MODO DE USO

Osmocem Flex se suministra en dos componentes predosificados que deben ser mezclados a fondo, con mezcladoras de bajas revoluciones (Max. 300 Revoluciones/minuto) hasta obtener una pasta homogénea, carente de grumos. Debe evitarse absolutamente la adición de otros ingredientes. El tanque del componente B (8 kg) está ligeramente sobredosificado respecto a la cantidad necesaria para empastar la bolsa (24 kg), permitiendo al aplicador, antes de la extensión del producto, tomar del tanque hasta 1 lt de la resina especial del componente B, diluir con 1 lt de agua y utilizar esta emulsión acuosa para primerizar el soporte de aplicación (véase también el párrafo INFORMACIONES ADICIONALES). En caso de clima excepcionalmente árido, es posible hacer moderadas correcciones de la consistencia, si es necesario, añadiendo agua hasta un máximo del 8%. En la impermeabilización de terrazas y balcones, Osmocem Flex deberá ser aplicado en dos manos sucesivas, de espesor igual a aproximadamente 1.5 mm cada una (2.2 kg/m² aproximadamente para mano), cada una de las cuales deberá ser puesta en obra cuando la anterior parecerá estable (no antes de 4 horas a 20 °C). Se recomienda poner en el espesor de Osmocem Flex, entre la primera y la segunda mano, la red de armadura de fibra de vidrio alcalino-resistente Armaglass 160. También debe ser elaborada, entre la solera y los muros de elevación, la banda auto-adhesiva en butílo Proband. Se recomienda por último de colocar la especial banda elástica Elastotex 120, o Elastotex 120 Cloth, en correspondencia de las posibles juntas de dilatación, fijándolas con el mismo Osmocem Flex.


MÉTODOS DE APLICACIÓN


Enlucidora - Pincel - Bomba - Rodillo - Espátula - Cepillo de fregar

LIMPIEZA DE HERRAMIENTAS


Agua


CARACTERÍSTICAS FUNDAMENTALES


 Apto para el contacto con agua potable

 Diámetro máximo agregado: 0.6 mm

A:B Relación de mezcla: 3:1 _

 Conservabilidad: 12 meses

 Pot life: 60 min

 Temperatura de uso: +8 / +30 °C



Producido y distribuido por **AZICHEM srl**
Via Giovanni Gentile, 16/A - 46044 Goito (MN), Italia
Tel: +39 0376.604185 / 604365
Fax: +39 0376 604398
www.azichem.com - info@azichem.com

Actualización del **14-02-2024**
Condiciones de venta y avisos legales disponibles en
<https://www.azichem.com/condiciones-generales-de-venta>

Total de páginas de este documento: 4

ESPECIFICACIONES TÉCNICAS

UNI EN 1015-6

Densidad **1800 kg/m³**

UNI EN 13057

Absorbimiento capilar **0.06 kg•h^{0.5}/m²**

Capacidad de puenteo en fisuras de amplitud **0.5-1.0 mm**

UNI EN 1015-12

Ligadura de adherencia **1.50 N/mm²**

DIN 53504

Elongación a la rotura **17.2 %**

Sd EN ISO 7783-1

Permeabilidad al vapor de agua **CLASS I**

A:B

Relación de mezcla de los componentes **3:1**

EN 1542

> **1.0 MPa**

+5° C EN 1062-7

Puenteo dinámico de grietas **Clase B2**

EN 1062-6

Permeabilidad al CO₂ **15.100 (Sd=55 m) μ**

EN 1062-3

0.034 kg•h^{0.5}/m²

UNI PdR 88:2020

Contenido reciclado total **≥ 3.9 %**

EN ISO 7783-1

Grado de transmisión de vapor de agua **1.430 (Sd=3.2 m) μ**

+5° C EN 1062-7

Clase A3

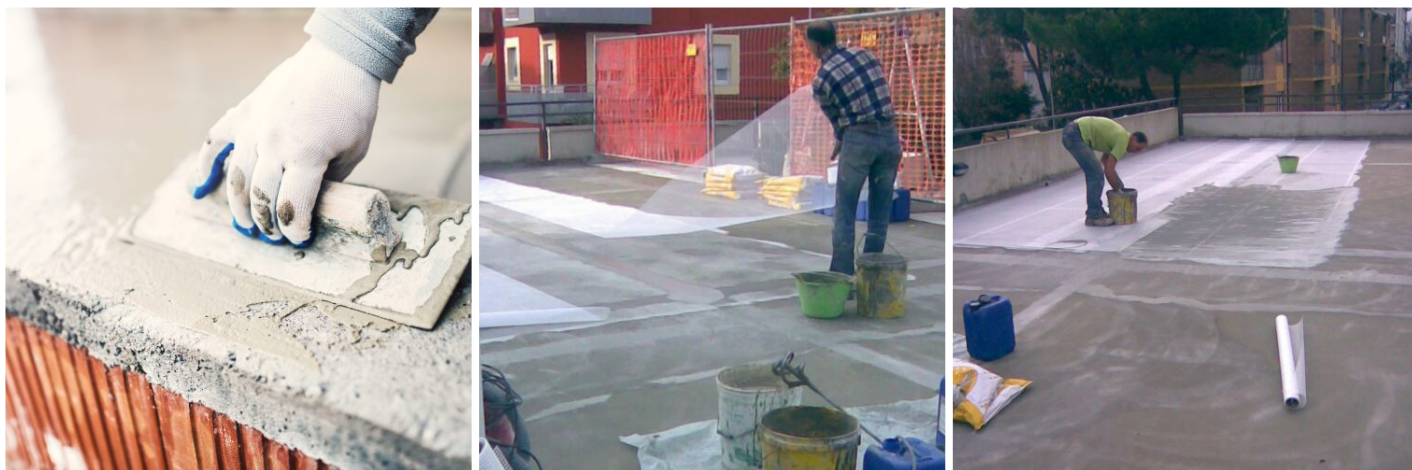
CONSUMOS

Aproximadamente 1,8 kg/m² de Osmocem Flex por cada milímetro de espesor a realizar.

ALMACENAMIENTO Y CONSERVACIÓN

Almacenar el producto en su embalaje original en ambiente fresco, seco y protegido del hielo y de la luz directa del sol. Un inadecuado almacenamiento del producto puede resultar en una pérdida del rendimiento reológico. Proteger de la humedad.

GALERÍA FOTOGRÁFICA



Producido y distribuido por **AZICHEM srl**
Via Giovanni Gentile, 16/A - 46044 Goito (MN), Italia
Tel: +39 0376.604185 / 604365
Fax: +39 0376 604398
www.azichem.com - info@azichem.com

Actualización del **14-02-2024**
Condiciones de venta y avisos legales disponibles en
<https://www.azichem.com/condiciones-generales-de-venta>

Total de páginas de este documento: **4**

CONTENIDOS ADICIONALES



ADVERTENCIAS Y PRECAUCIONES

No utilizar Osmocem Flex en soportes fuertemente degradados o incoherentes, pues correrían el riesgo de perjudicar la bondad de la impermeabilización. No aplique sobre sustratos pequeños o no porosos o recubiertos previamente con tratamientos repelentes al agua en general, si no después de un desbaste apropiado con martillos, lijadoras y equipos adecuados para tratamientos preparatorios de sustratos, o después de un tratamiento apropiado con imprimaciones poliméricas adecuadas.

La información general, así como las indicaciones y las sugerencias de uso de este producto, indicadas en esta ficha técnica y, en su caso, proporcionadas también verbalmente o por escrito, corresponden al estado actual de nuestros conocimientos científicos y prácticos. Los datos técnicos y de rendimiento que se indican, en su caso, son el resultado de pruebas de laboratorio realizadas en un ambiente controlado y, como tales, pueden sufrir cambios en relación con las condiciones reales de aplicación.

Azichem Srl declina toda responsabilidad derivada de prestaciones inadecuadas relacionadas con un uso inadecuado del producto, o debida a efectos derivados de factores o elementos ajenos a la calidad del mismo, incluido el almacenamiento incorrecto. Cualquier persona que tenga intención de utilizar el producto debe determinar, antes del uso, si este es o no adecuado para el uso previsto, asumiendo toda la responsabilidad consiguiente.

Las características técnicas y de rendimiento que se exponen en esta ficha técnica se actualizan periódicamente. Para una consulta en tiempo real, visite el sitio web: www.azichem.com. La fecha de revisión se indica en el espacio al lado. Esta edición anula y sustituye a cualquier otra anterior.

Se recuerda que el usuario está obligado a leer la Ficha de Seguridad más reciente de este producto, que contiene los datos físico-químicos y toxicológicos, las frases de riesgo y otra información para poder transportar, utilizar y desechar el producto y sus embalajes de forma segura. Para su consulta, visite el sitio web: www.azichem.com. Está prohibido desechar el producto y/o el embalaje al medioambiente.

