

## Osmocem iTop

### Impermeabilizante cementicio osmótico bicomponente flexible



Impermeabilizante cementoso osmótico, de dos componentes, en dispersión acuosa, polímero modificado, superadhesivo, flexible, resistente en empuje positivo y negativo. Aplicación mediante llana, brocha o rodillo. Ideal para revestimientos de protección e impermeabilización de hormigón armado y obras de mampostería: cisternas, techos planos, tanques, piscinas, conducciones de agua, revoques de cemento agrietados, balcones; reparación y recubrimientos protectores de estructuras en alta mar o expuestas a sal marina. Apto para contacto con agua potable.

**CÓDIGO ADUANERO:** 3824 5090

**COMPONENTES:** Bicomponente

**ASPECTO:** Polvo + Líquido

**COLORES DISPONIBLES:** Blanco / Gris

**EMPAQUES Y DIMENSIONES:** Saco 25 kg [A] - Bidón 8 kg [B] - Kit: 1 Saco 25 kg [A] + 1 Bidón 8 kg [B]

### CERTIFICACIONES OBTENIDAS Y NORMATIVAS



### CARACTERÍSTICAS Y VENTAJAS

Osmocem iTop se caracteriza por su extrema simplicidad de aplicación, a prueba de errores. Realiza la adhesión a sustratos por adhesión mecánica y difusión osmótica. También es efectivo en condiciones de empuje hidrostático negativo (contra empuje) y también es aplicable como recubrimiento en jardines y macetas colgantes, ya que resiste la acción mecánica de las raíces.

### CAMPOS DE APLICACIÓN

Tratamientos de impermeabilización de cisternas, techos planos, estructuras y muros subterráneos, piscinas, impermeabilizaciones de cisternas, cuencas, jardineras, jardines colgantes, ductos, túneles, cajas, puentes, tanques, sótanos, áreas de contención de alimentos, etc., siempre que sean lo suficientemente porosos y absorbentes y libres de cualquier impermeabilización superficial y / o repelente al agua, tanto químico (siloxanos, epoxis, poliuretanos, etc.) como natural (depilación con cera). Adecuado para condiciones de empuje hidrostático positivo y negativo. También se puede utilizar para impermeabilizar terrazas y balcones.

### SOPORTES PERMITIDOS

Enlucidos - Hormigón - Prefabricados - Cartón de yeso - Fibrocemento - Ladrillos - Mamposterías mistas - Mamposterías de piedra - Bloque delgado de hormigón de fundación - Paredes rocosas



## PREPARACIÓN DE SOPORTES

Las superficies de aplicación deben estar limpias, libres de suciedad, partes quebradizas e inconsistentes, polvo, tratamientos hidrófugos en general, etc., ligeramente rugosas con un método de preparación adecuado (grado de rugosidad > 2 mm, o >= 3 en la Escala ICRI). - Instituto Internacional de Reparación del Concreto). Los soportes especialmente secos se deben humedecer ligeramente con agua. Siempre es aconsejable imprimir el soporte de aplicación con aproximadamente 100-150 g/m2 de látex adhesivo COMPONENTE B; de esta forma, con una imprimación sencilla y rápida, se realizan al menos tres operaciones muy efectivas: a) expulsión del aire de la porosidad superficial \_ selladores de poros (con reducción drástica de las conocidas ampollas que aparecen en los productos elásticos con espesor bajo); b) disminución de la absorción del soporte (para garantizar una adecuada maduración de la capa alisadora impermeable); c) aumento de la adherencia gracias a la profunda penetración del componente polimérico. Para aplicaciones sobre placas de yeso, aplicar primero una mano de Bond Plus como imprimación. No aplicar sobre soportes con filtraciones de agua o cualquier forma de movimiento de agua, las cuales deberán ser previamente taponadas y remediadas para evitar que el producto se desvanezca durante la fase de endurecimiento y fraguado.

## MODO DE USO

Mezcle el componente en polvo (componente A) con la solución humectante (componente B) con un taladro de baja velocidad u otro mezclador mecánico efectivo, vertiendo gradualmente el polvo en el líquido. Continúe mezclando hasta obtener una mezcla homogénea y sin grumos. Una vez que se completa la mezcla, espere unos minutos y mezcle nuevamente antes de aplicar. Para mejorar aún más el rendimiento del recubrimiento (por ejemplo, en el caso de impermeabilizar terrazas y balcones), es aconsejable insertar el refuerzo de fibra de vidrio resistente a los alcalinos Armaglass 160 entre una capa y la siguiente, para un consumo indicativo de aproximadamente 3 - 4 kg/m2. No aplique en presencia de insolación directa y cuide la protección y el condimento húmedo. No aplique sobre sustratos ligeramente o no porosos o previamente recubiertos con tratamientos repelentes al agua en general, a menos que después de un endurecimiento apropiado con martillos, lijadoras y equipos adecuados para tratamientos preparatorios de los sustratos, o después del tratamiento apropiado con imprimaciones poliméricas adecuadas.

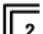
## MÉTODOS DE APLICACIÓN


Llana - Enlucidora - Pincel - Rodillo - Espátula - Rociador


## LIMPIEZA DE HERRAMIENTAS


Agua


## CARACTERÍSTICAS FUNDAMENTALES


 Aplicar en dos manos


 Diámetro máximo agregado: 0.6 mm

 Pot life: 50-70 min

 Temperatura de uso: +5 / +35 °C

 Conservabilidad: 12 meses

 Espesor mínimo aconsejado: 1.5 mm

 Producto resaltado



## ESPECIFICACIONES TÉCNICAS

Resistencia a la compresión a los 2 días **2.5 N/mm<sup>2</sup>**

Resistencia a la flexión a los 2 días > **1.0 N/mm<sup>2</sup>**

*UNI EN 1062-11*

Exposición a la intemperie artificial: 2000 horas **no swelling. no cracking. no flakin**

*UNI PdR 88:2020*

Contenido reciclado total  $\geq$  **4.0 %**

*UNI EN 162-6*

Permeabilidad al CO<sub>2</sub> **Sd 93 m**

*DIN 53504*

Elongación a la rotura **15 %**

Densidad **1600 g/l**

A:B

Relación de mezcla de los componentes **3.12:1**

Resistencia a la compresión a los 28 días > **9.0 N/mm<sup>2</sup>**

Resistencia a la flexión a los 28 días > **3.0 N/mm<sup>2</sup>**

*UNI EN 1062-3*

Absorbimiento capilar **0.027 kg•h<sup>0.5</sup>/m<sup>2</sup>**

*UNI EN 1062-3*

Coefficiente de permeabilidad < **5 mm**

*UNI EN ISO 7783-2*

Permeabilidad al vapor de agua **Sd 0.99 (class I)**

Compatibilidad térmica después de choques de enfriamiento - ciclos de tormenta **1.8 N/mm<sup>2</sup>**

*UNI EN 1542*

**2.2 N/mm<sup>2</sup>**

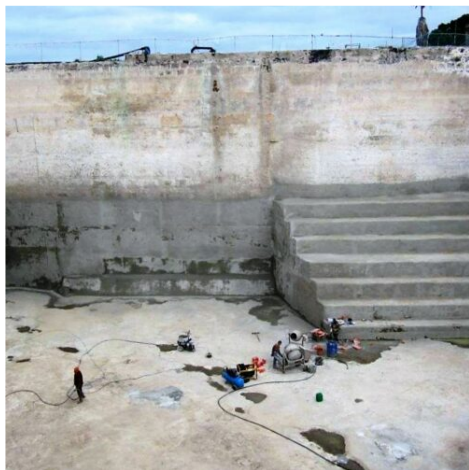
## CONSUMOS

Aproximadamente 1.6 kg/m<sup>2</sup> de Osmocem iTop por cada milímetro de espesor a fabricar.

## ALMACENAMIENTO Y CONSERVACIÓN

Almacenar el producto en su embalaje original en ambiente fresco, seco y protegido del hielo y de la luz directa del sol. Un inadecuado almacenamiento del producto puede resultar en una pérdida del rendimiento reológico. Proteger de la humedad.

## GALERÍA FOTOGRÁFICA



## CONTENIDOS ADICIONALES



## ADVERTENCIAS Y PRECAUCIONES

La información general, así como las indicaciones y las sugerencias de uso de este producto, indicadas en esta ficha técnica y, en su caso, proporcionadas también verbalmente o por escrito, corresponden al estado actual de nuestros conocimientos científicos y prácticos. Los datos técnicos y de rendimiento que se indican, en su caso, son el resultado de pruebas de laboratorio realizadas en un ambiente controlado y, como tales, pueden sufrir cambios en relación con las condiciones reales de aplicación.

Azichem Srl declina toda responsabilidad derivada de prestaciones inadecuadas relacionadas con un uso inadecuado del producto, o debida a efectos derivados de factores o elementos ajenos a la calidad del mismo, incluido el almacenamiento incorrecto. Cualquier persona que tenga intención de utilizar el producto debe determinar, antes del uso, si este es o no adecuado para el uso previsto, asumiendo toda la responsabilidad consiguiente.

Las características técnicas y de rendimiento que se exponen en esta ficha técnica se actualizan periódicamente. Para una consulta en tiempo real, visite el sitio web: [www.azichem.com](http://www.azichem.com). La fecha de revisión se indica en el espacio al lado. Esta edición anula y sustituye a cualquier otra anterior.

Se recuerda que el usuario está obligado a leer la Ficha de Seguridad más reciente de este producto, que contiene los datos físico-químicos y toxicológicos, las frases de riesgo y otra información para poder transportar, utilizar y desechar el producto y sus embalajes de forma segura. Para su consulta, visite el sitio web: [www.azichem.com](http://www.azichem.com). Está prohibido desechar el producto y/o el embalaje al medioambiente.

