

Osmocem N

Impermeabilizante cementicio osmótico monocomponente



Impermeabilizante cementicio para la preparación, con la única adición del agua, de un revestimiento osmótico impermeabilizante capaz de realizar barreras horizontales y verticales, aptas también en condiciones de empuje hidrostático negativo respecto de las permeabilidades del agua en los edificios. Usos típicos incluyen la impermeabilización de cisternas, locales enterrados, huecos de ascensor, garajes, sótanos, bañeras, etc.

CÓDIGO ADUANERO: 3824 5090

COMPONENTES: Monocomponente

ASPECTO: Polvo

COLORES DISPONIBLES: Blanco / Gris

EMPAQUES Y DIMENSIONES: Saco 25 kg

CERTIFICACIONES OBTENIDAS Y NORMATIVAS



CARACTERÍSTICAS Y VENTAJAS

La acción de los componentes activos y de los promotores de adhesión de Osmocem N, satura por reacción los capilares del soporte, formando un complejo sistema de gel y cristales estables que determina la mejor hermetización, eficaz también en condición de empuje hidrostático negativo, sin afectar la capacidad de transpiración de la albañilería. Osmocem N es compatible con las sustancias alimenticias: ha conseguido el certificado de aptitud para la contención de sustancias alimenticias y agua potable (certificado n. 02/2010 del laboratorio Analysis Service de Settimo di Pescantina - VR). Pruebas de impermeabilidad Osmocem N: • Resistencia al empuje hidráulico positivo, UNI EN 12390/8: profundidad de penetración del agua con presión 5 bar = 1-2 mm (*) • Impermeabilidad al empuje hidráulico negativo, UNI EN 12390/8 modificado (soporte de hormigón relación a / c 0,7): sin paso de agua con una presión de 1,5 bar (*) los hormigones con profundidad de penetración ≤ 20 mm se consideran impermeables

CAMPOS DE APLICACIÓN

Impermeabilizaciones de estructuras y albañilería bajo cota, enterrada o sujeta a permeabilidad de agua: cisternas, huecos de ascensor, sótanos, bañeras, canalizaciones, túneles, garajes, puentes, depósitos, depósitos de contención alimentaria, impermeabilización de tanques y cisternas, etc. siempre que sean suficientemente porosos y absorbentes, y que estén libres de cualquier tratamiento de superficie impermeable y / o repelente al agua, ya sea químico (siloxanos, epoxis, poliuretanos, etc.) o natural (encerado), en condiciones de empuje hidrostático negativo y positivo.

SOPORTES PERMITIDOS

Hormigón - Prefabricados - Fibrocemento - Ladrillos - Mamposterías mistas - Mamposterías de piedra - Paredes rocosas



PREPARACIÓN DE SOPORTES

Las superficies de aplicación deben estar limpias, sin suciedades, partes quebradizas e incoherentes, polvo etc., tratamientos repelentes al agua en general, etc. convenientemente saturadas con agua hasta alcanzar la condición de "saturadas a superficie seca".

MODO DE USO

Verter en el mezclador aproximadamente los 2/3 del agua de la pasta, añadir Osmocem N y el agua restante; continuar la mezcla hasta obtener una pasta homogénea y carente de grumos. El agua de la pasta debería ser aproximadamente el 25-30% (para intervenciones a espátula) o el 35-37% (para intervenciones mediante brocha de cerdas largas). A mezcla completada esperar algunos minutos antes de aplicar. Si se aplica a brocha, aplicar dos o más manos cruzadas. Aunque no sea un producto específico para terminaciones con espesor, puede ser eventualmente utilizado para estos usos. En estos casos es conveniente utilizar una red de fibra de vidrio Armaglass 160.

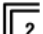
MÉTODOS DE APLICACIÓN


Llana - Enlucidora - Pincel - Espátula - Rociador

LIMPIEZA DE HERRAMIENTAS


Agua


CARACTERÍSTICAS FUNDAMENTALES


 Aplicar en dos manos


 Conservabilidad: 12 meses


 Espesor máximo aconsejado: 5 mm


 Mezclar con agua: 19-22 %

 Temperatura de uso: +5 / +35 °C

 Apto para el contacto con agua potable

 Diámetro máximo agregado: 0.6 mm

 Espesor mínimo aconsejado: 1 mm

 Pot life: 60 min

ESPECIFICACIONES TÉCNICAS

UNI EN 1015-11

Resistencia a la compresión a los 2 días > **20 N/mm²**

UNI EN 1015-11

Resistencia a la compresión a los 7 días > **30 N/mm²**

Impermeable al empuje hidráulico negativo con una presión de 1,5 bar

UNI EN 12390-8

Penetración de agua bajo presión (5 bar durante 72 horas) ≤ **20 mm**

Vicat EN 196/3

Tiempo de fragua **3 h**

UNI EN 1015-18

Absorbimiento capilar **0.08 kg•h^{0.5}/m²**

UNI EN 1015-11

Resistencia a la compresión a los 28 días > **40 N/mm²**

UNI EN 196/1

Resistencia a la flexión a los 28 días > **8 N/mm²**

UNI EN 1015-12

Ligadura de adherencia **1.8 N/mm²**

Sd EN ISO 7783-1

Permeabilidad al vapor de agua **CLASS i**

UNI EN 1015-6

Densidad **1930 kg/m³**

CONSUMOS

Aproximadamente 1,7 kg/m² de Osmocem N por cada milímetro de espesor a realizar.



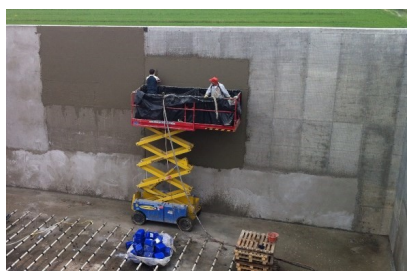
ALMACENAMIENTO Y CONSERVACIÓN

Almacenar el producto en su embalaje original en ambiente fresco, seco y protegido del hielo y de la luz directa del sol. Un inadecuado almacenamiento del producto puede resultar en una pérdida del rendimiento reológico. Proteger de la humedad.

GALERÍA FOTOGRÁFICA



CONTENIDOS ADICIONALES



Producido y distribuido por **AZICHEM srl**
Via Giovanni Gentile, 16/A - 46044 Goito (MN), Italia
Tel: +39 0376.604185 / 604365
Fax: +39 0376 604398
www.azichem.com - info@azichem.com

Actualización del **03-10-2023**
Condiciones de venta y avisos legales disponibles en
<https://www.azichem.com/condiciones-generales-de-venta>
Total de páginas de este documento: 5

ADVERTENCIAS Y PRECAUCIONES

Para comprobar la idoneidad del producto, en función de las necesidades específicas, es siempre indispensable efectuar pruebas preliminares.

No aplicar en presencia de irradiación solar directa y cuidar la protección y la maduración húmeda.

No aplique sobre sustratos pequeños o no porosos o recubiertos previamente con tratamientos repelentes al agua en general, si no después de un desbaste apropiado con martillos, lijadoras y equipos adecuados para tratamientos preparatorios de sustratos, o después de un tratamiento apropiado con imprimaciones poliméricas adecuadas. La información general, así como las indicaciones y las sugerencias de uso de este producto, indicadas en esta ficha técnica y, en su caso, proporcionadas también verbalmente o por escrito, corresponden al estado actual de nuestros conocimientos científicos y prácticos.

Los datos técnicos y de rendimiento que se indican, en su caso, son el resultado de pruebas de laboratorio realizadas en un ambiente controlado y, como tales, pueden sufrir cambios en relación con las condiciones reales de aplicación.

Azichem Srl declina toda responsabilidad derivada de prestaciones inadecuadas relacionadas con un uso inadecuado del producto, o debida a efectos derivados de factores o elementos ajenos a la calidad del mismo, incluido el almacenamiento incorrecto.

Cualquier persona que tenga intención de utilizar el producto debe determinar, antes del uso, si este es o no adecuado para el uso previsto, asumiendo toda la responsabilidad consiguiente.

Las características técnicas y de rendimiento que se exponen en esta ficha técnica se actualizan periódicamente. Para una consulta en tiempo real, visite el sitio web: www.azichem.com. La fecha de revisión se indica en el espacio al lado. Esta edición anula y sustituye a cualquier otra anterior.

Se recuerda que el usuario está obligado a leer la Ficha de Seguridad más reciente de este producto, que contiene los datos físico-químicos y toxicológicos, las frases de riesgo y otra información para poder transportar, utilizar y desechar el producto y sus embalajes de forma segura. Para su consulta, visite el sitio web: www.azichem.com.

Está prohibido desechar el producto y/o el embalaje al medioambiente.

