

## Protech Road Line

Pintura sintética pigmentada específica para señalización vial en el piso



Pintura sintética refractiva de secado rápido con excelente cobertura y resistencia a los agentes atmosféricos, especialmente diseñada para pintar señales viales horizontales. A base de resina acrílica, plastificantes específicos cargados con dióxido de titanio rutilo, pigmentos sintéticos resistentes a los rayos UV, cargas lamelares y cristalinas, microesferas de vidrio con alto índice de refracción y una mezcla específica de disolventes para equilibrar el secado en profundidad y en de superficie, permite comunicar las normas de seguridad de acuerdo a lo dispuesto en el código de circulación tanto en el área urbana como extraurbana para las líneas centrales, líneas laterales, franjas de cebra, bandas de parada y pasos de peatones etc.

**CÓDIGO ADUANERO:** 3209 1000

**COMPONENTES:** Monocomponente

**ASPECTO:** Líquido denso

**COLORES DISPONIBLES:** Solicitar colores disponibles

**EMPAQUES Y DIMENSIONES:** Lata 25 kg - Lata 5 kg - Pallet: 33 x (Lata 25 kg)

### CAMPOS DE APLICACIÓN

Protech Road Line es específico para la señalización vial en el piso de pavimentaciones, incluso viales, asfalto, soportes de hormigón, pórfido, etc.

### SOPORTES PERMITIDOS

Hormigón - Asfalto - Piedras naturales pórfidos

### PREPARACIÓN DE SOPORTES

Elimine toda traza de polvo. En soporte seco aplique Protech Road Line según las indicaciones de los modos de empleo.

### MODO DE USO

Protech Road Line, según el equipo y los métodos de aplicación, debe diluirse, generalmente al 5%, con un diluyente sintético específico para pinturas de islas de tráfico. Evite aplicaciones en presencia de condensación superficial, hielo y asegúrese de que no haya pintura descascarada. Revuelva bien el producto antes de usar.

### MÉTODOS DE APLICACIÓN



Rodillo - Rociador - Pulverización sin aire a baja presión





## LIMPIEZA DE HERRAMIENTAS

Nitrodiluyente

## CARACTERÍSTICAS FUNDAMENTALES

-  Conservabilidad: 6 meses
-  Usar con gafas protectoras

-  Peso específico: 1.55 - 1.75 kg/l
-  Usar con guantes protectores

## ESPECIFICACIONES TÉCNICAS

*ASTM D711*  
Fuera de polvo a 20°C **10 min**

*ASTM D 1644*  
Residuo seco **80 +/- 3 %**

*ASTM D711*  
Endurecimiento profundo a 20°C **30 min**

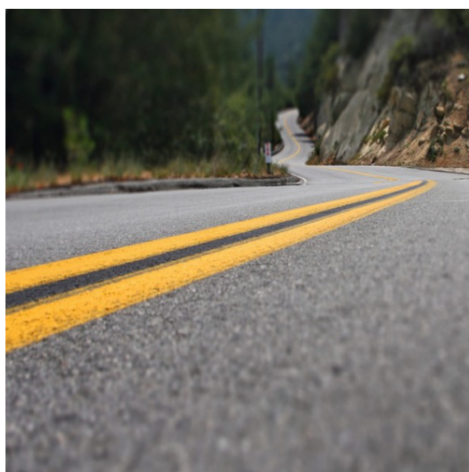
## CONSUMOS

Aplique 1,30 kg de Protech Road Line por cada metro cuadrado de superficie a pintar.

## ALMACENAMIENTO Y CONSERVACIÓN

Proteger del congelamiento Almacenar el producto en su embalaje original en ambiente fresco, seco y protegido del hielo y de la luz directa del sol Un inadecuado almacenamiento del producto puede resultar en una pérdida del rendimiento reológico Los contenedores abiertos deben ser utilizados inmediatamente. Almacenar el producto a una temperatura entre +5°C y +35°C

## GALERÍA FOTOGRÁFICA



Producido y distribuido por **AZICHEM srl**  
Via Giovanni Gentile, 16/A - 46044 Goito (MN), Italia  
Tel: +39 0376.604185 / 604365  
Fax: +39 0376 604398  
[www.azichem.com](http://www.azichem.com) - [info@azichem.com](mailto:info@azichem.com)

Actualización del **01-04-2021**  
Condiciones de venta y avisos legales disponibles en  
<https://www.azichem.com/condiciones-generales-de-venta>

Total de páginas de este documento: **3**

## CONTENIDOS ADICIONALES



## ADVERTENCIAS Y PRECAUCIONES

Se recomienda un espesor de 400-500  $\mu\text{m}$  secos. La información general, así como las indicaciones y las sugerencias de uso de este producto, indicadas en esta ficha técnica y, en su caso, proporcionadas también verbalmente o por escrito, corresponden al estado actual de nuestros conocimientos científicos y prácticos.

Los datos técnicos y de rendimiento que se indican, en su caso, son el resultado de pruebas de laboratorio realizadas en un ambiente controlado y, como tales, pueden sufrir cambios en relación con las condiciones reales de aplicación.

Azichem Srl declina toda responsabilidad derivada de prestaciones inadecuadas relacionadas con un uso inadecuado del producto, o debida a efectos derivados de factores o elementos ajenos a la calidad del mismo, incluido el almacenamiento incorrecto.

Cualquier persona que tenga intención de utilizar el producto debe determinar, antes del uso, si este es o no adecuado para el uso previsto, asumiendo toda la responsabilidad consiguiente.

Las características técnicas y de rendimiento que se exponen en esta ficha técnica se actualizan periódicamente. Para una consulta en tiempo real, visite el sitio web: [www.azichem.com](http://www.azichem.com). La fecha de revisión se indica en el espacio al lado. Esta edición anula y sustituye a cualquier otra anterior.

Se recuerda que el usuario está obligado a leer la Ficha de Seguridad más reciente de este producto, que contiene los datos físico-químicos y toxicológicos, las frases de riesgo y otra información para poder transportar, utilizar y desechar el producto y sus embalajes de forma segura. Para su consulta, visite el sitio web: [www.azichem.com](http://www.azichem.com).

Está prohibido desechar el producto y/o el embalaje al medioambiente.

