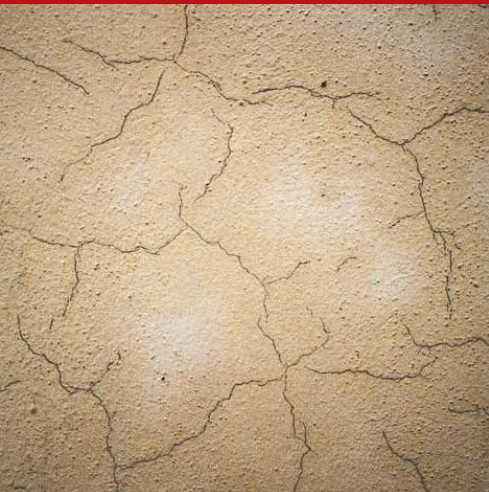


Protech Sil Filler

Fondo anticavidades siloxanico para fachadas exteriores e interiores



Mano de fondo «anticavidades» a base de resinas siloxánicas hidrodiluíbles, microfibras en nylon, dispersiones acrílicas, cargas y aditivos específicos, en un especial mix capaz de proporcionar elevadas prestaciones en términos de hidrorrepelencia (efecto "loto"). Las particulares aptitudes de cobertura y llenado y de permeabilidad al vapor, lo hacen específico para el saneamiento por cavidades y pequeñas fisuras, derivadas de efectos de retracción plástica e higrométrica, sobre los revocos existentes, antes de la posterior pintura o revestimiento con enlucidos.

CÓDIGO ADUANERO: 3209 9000

COMPONENTES: Monocomponente

ASPECTO: Líquido

COLORES DISPONIBLES: Solicitar colores disponibles

EMPAQUES Y DIMENSIONES: Balde 25 kg

CARACTERÍSTICAS Y VENTAJAS

La peculiar composición de Protech Sil Filler proporciona las prestaciones de un verdadero filtro microporoso que, impermeable a la lluvia batiente, resulta excepcionalmente permeable al vapor: el valor de "Sd" es aproximadamente diez veces inferior al valor característico de las normales pinturas acrílicas. El producto puede por lo tanto ser aplicado sea en soportes minerales sea en soportes tratados con pinturas a base de emulsiones, realizando una adhesión física muy permeable al vapor. Gracias a la estructura física del aglutinante silicónico el revestimiento realizado con Protech Sil Filler, particularmente resistente a la luz y a los agentes atmosféricos es inatacable también por los microorganismos.

CAMPOS DE APLICACIÓN

Saneamiento de fachadas exteriores verticales caracterizadas por significativas presencias de cavidades por retracción, también de anchura hasta 1 mm. Regularización de parches, de zonas con diferentes granulometría y absorción. Especialmente idóneo para la rehabilitación antifisurativas en edificios sujetos a protección en cuanto "bienes culturales".

SOPORTES PERMITIDOS

Enlucidos - Morteros de hormigón, al cal y mixtos - Cartón de yeso - Yeso - Fibrocemento

PREPARACIÓN DE SOPORTES

El soporte deberá estar sano, seco y sin polvo. Posibles asentamientos biodeteriogenos como setas, mohos, algas, líquenes, etc. deberán ser previamente bonificados con productos específicos (CONSILEX ANTIMUFFA CLEANER y CONSILEX ANTIMUFFA). Cuando sea necesario, hay que hacer oportunas consolidaciones con Sanastark. Las fisuras estáticas superiores a 0.5 mm deberán ser previamente subsanadas con Fibrostuck.



MODO DE USO

Aplicar PROTECH SIL arreglo sobre las superficies de tratar en al menos 2 manos (aproximadamente 125-150 g/m² para mano). Se aconseja "acabar" el tratamiento de saneado en la fachada con la pintura a los siloxanos Protech Sil P.


MÉTODOS DE APLICACIÓN


Pincel - Rodillo


LIMPIEZA DE HERRAMIENTAS


Agua

CARACTERÍSTICAS FUNDAMENTALES


 Aplicar en dos manos

 No inflamable

 Resistente a los rayos UV

 Conservabilidad: 12 meses

 Peso específico: 1.69 kg/dm³

 Temperatura de uso: +5 / +30 °C

ESPECIFICACIONES TÉCNICAS

pH **13**

10' a 150°C
Residuo seco **66.5 %**

Viscosidad **4000-4600 cP**

CONSUMOS

Aplique de 0,35 a 0,60 kg de Protech Sil Filler por cada metro cuadrado de superficie a pintar.

ALMACENAMIENTO Y CONSERVACIÓN

Proteger del congelamiento Almacenar el producto en su embalaje original en ambiente fresco, seco y protegido del hielo y de la luz directa del sol Un inadecuado almacenamiento del producto puede resultar en una pérdida del rendimiento reológico



GALERÍA FOTOGRÁFICA



CONTENIDOS ADICIONALES



ADVERTENCIAS Y PRECAUCIONES

Evitar la aplicación en presencia de lluvia y de humedad elevada.

Posibles suciedades del producto en superficies adyacentes deberán ser retiradas con diluyente Nitro. La información general, así como las indicaciones y las sugerencias de uso de este producto, indicadas en esta ficha técnica y, en su caso, proporcionadas también verbalmente o por escrito, corresponden al estado actual de nuestros conocimientos científicos y prácticos.

Los datos técnicos y de rendimiento que se indican, en su caso, son el resultado de pruebas de laboratorio realizadas en un ambiente controlado y, como tales, pueden sufrir cambios en relación con las condiciones reales de aplicación.

Azichem Srl declina toda responsabilidad derivada de prestaciones inadecuadas relacionadas con un uso inadecuado del producto, o debida a efectos derivados de factores o elementos ajenos a la calidad del mismo, incluido el almacenamiento incorrecto. Cualquier persona que tenga intención de utilizar el producto debe determinar, antes del uso, si este es o no adecuado para el uso previsto, asumiendo toda la responsabilidad consiguiente.

Las características técnicas y de rendimiento que se exponen en esta ficha técnica se actualizan periódicamente. Para una consulta en tiempo real, visite el sitio web: www.azichem.com. La fecha de revisión se indica en el espacio al lado. Esta edición anula y sustituye a cualquier otra anterior.

Se recuerda que el usuario está obligado a leer la Ficha de Seguridad más reciente de este producto, que contiene los datos físico-químicos y toxicológicos, las frases de riesgo y otra información para poder transportar, utilizar y desechar el producto y sus embalajes de forma segura. Para su consulta, visite el sitio web: www.azichem.com. Está prohibido desechar el producto y/o el embalaje al medioambiente.

