

QL Fluosil

Endurecedor químico antipolvo para pavimentos y soleras en hormigón



Endurecedor revitalizante químico-mecánico, antipolvo, para pavimentos y soleras de hormigón, constituido por una solución acuosa de silicatos y fluosilicatos minerales, activados por agentes humectantes especiales. Se aplica en varias manos, en dilución decreciente en agua, con brocha o "fregadora" mecánica. Específico para tratamientos antipolvo de pavimentos suelos industriales o soleras de hormigón que han perdido su "vitalidad" original.

CÓDIGO ADUANERO: 3824 9970

COMPONENTES: Monocomponente

ASPECTO: Líquido

COLORES DISPONIBLES: Transparente

EMPAQUES Y DIMENSIONES: Bidón 25 kg - Bidón 5 kg

CARACTERÍSTICAS Y VENTAJAS

Reacciona con los compuestos de calcio, solubles e inestables, presentes en los manufacturados de hormigón, transformándolos en nuevos compuestos estables, insolubles y resistentes. Se derivan incrementos de la resistencia al desgaste y al deterioro del orden del 200%, -400%, significativos incrementos de la estabilidad química, de la resistencia a los ciclos hielo-deshielo etc.

CAMPOS DE APLICACIÓN

Impregnaciones reactivas para la estabilización química y mecánica de estructuras y productos manufacturados en hormigón. Tratamientos endurecedores, antipolvo, antiabrasivos y anticorrosión de pavimentos de hormigón. Adaptación de las prestaciones químicas y mecánicas de manufacturados para la construcción industrial, rural y zootécnica (sobre superficies horizontales).

SOPORTES PERMITIDOS

Hormigón - Bloque delgado de hormigón de fundación

PREPARACIÓN DE SOPORTES

Las superficies de aplicación deben estar limpias, desprovistas de suciedades, partes quebradizas incoherentes, polvo etc., convenientemente saturadas con agua hasta alcanzar la condición de "saturadas a superficie seca".



MODO DE USO

Aplicar, preferentemente con cepillo o con máquina de lavado/secado sobre la base de los siguientes indicaciones: - Superficies porosas: repetidas aplicaciones de una solución de agua y QL Fluosil en la relación 1:1 - Superficies compactas: aplicar en tres manos sucesivas, a decreciente dilución con agua. 1a mano 1:3, 2a mano 1:2, 3a mano 1:1. El consumo de QL Fluosil será proporcional a la absorción del pavimento a tratar. Indicativamente para una superficie porosa se consumirán aproximadamente 400 g/m², mientras para una superficie a normal porosidad se podrá considerar un consumo de 250-300 g/m². Dejar secar el producto entre una mano y la posterior y, por tanto, después de la última mano, lavar con agua abundante. Proteger las superficies en vidrio y aluminio durante la aplicación.


MÉTODOS DE APLICACIÓN


Cepillo de fregar - Máquina eléctrica "lava y seca"

LIMPIEZA DE HERRAMIENTAS


Agua


CARACTERÍSTICAS FUNDAMENTALES


 Aplicar en tres manos


 Exento de solventes


 Peso específico: 1.13 kg/dm³

 Usar con gafas protectoras

 Conservabilidad: 12 meses

 No inflamable

 Temperatura de uso: +5 / +35 °C

 Usar con guantes protectores

CONSUMOS

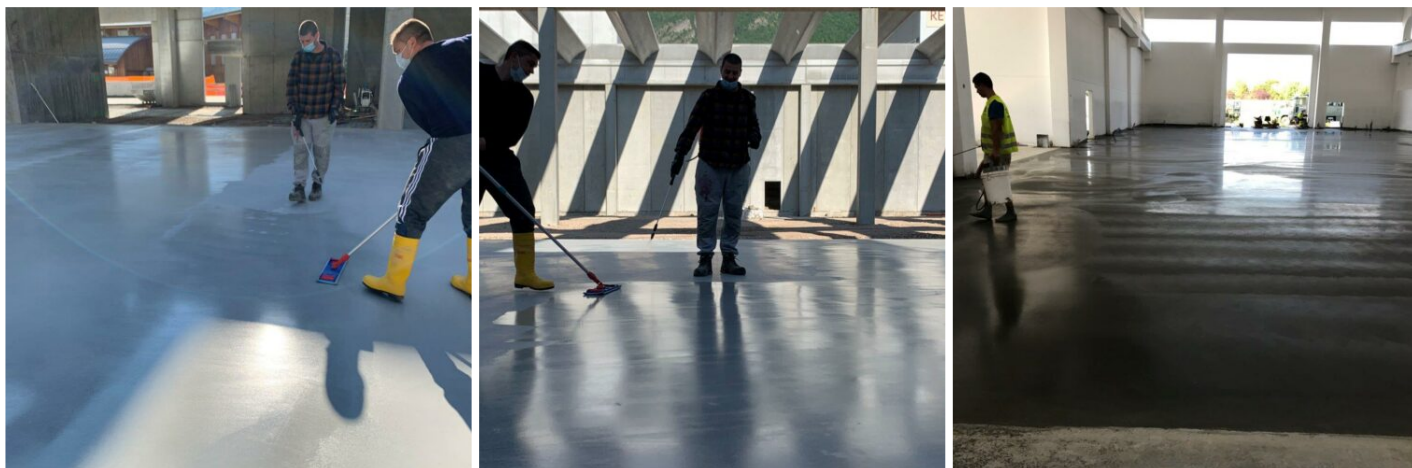
Aplique de 0,25 a 0,40 kg de QL Fluosil por metro cuadrado de superficie a tratar.

ALMACENAMIENTO Y CONSERVACIÓN

Proteger del congelamiento Almacenar el producto en su embalaje original en ambiente fresco, seco y protegido del hielo y de la luz directa del sol Un inadecuado almacenamiento del producto puede resultar en una pérdida del rendimiento reológico



GALERÍA FOTOGRÁFICA



CONTENIDOS ADICIONALES



ADVERTENCIAS Y PRECAUCIONES

QL Fluosil puede ser aplicado en soportes en hormigón que tengan una vida de al menos 30 días. Se aconseja además de utilizar QL Fluosil en el caso de pavimentos industriales en hormigón coloreadas; en estos casos, recomendamos el uso de QL Nano Lithium.

Atención, es un producto moderadamente caustico y corrosivo. La información general, así como las indicaciones y las sugerencias de uso de este producto, indicadas en esta ficha técnica y, en su caso, proporcionadas también verbalmente o por escrito, corresponden al estado actual de nuestros conocimientos científicos y prácticos.

Los datos técnicos y de rendimiento que se indican, en su caso, son el resultado de pruebas de laboratorio realizadas en un ambiente controlado y, como tales, pueden sufrir cambios en relación con las condiciones reales de aplicación.

Azichem Srl declina toda responsabilidad derivada de prestaciones inadecuadas relacionadas con un uso inadecuado del producto, o debida a efectos derivados de factores o elementos ajenos a la calidad del mismo, incluido el almacenamiento incorrecto.

Cualquier persona que tenga intención de utilizar el producto debe determinar, antes del uso, si este es o no adecuado para el uso previsto, asumiendo toda la responsabilidad consiguiente.

Las características técnicas y de rendimiento que se exponen en esta ficha técnica se actualizan periódicamente. Para una consulta en tiempo real, visite el sitio web: www.azichem.com. La fecha de revisión se indica en el espacio al lado. Esta edición anula y sustituye a cualquier otra anterior.

Se recuerda que el usuario está obligado a leer la Ficha de Seguridad más reciente de este producto, que contiene los datos físico-químicos y toxicológicos, las frases de riesgo y otra información para poder transportar, utilizar y desechar el producto y sus embalajes de forma segura. Para su consulta, visite el sitio web: www.azichem.com.

Está prohibido desechar el producto y/o el embalaje al medioambiente.

