

QL Nano Lithium Hard

Endurecedor, sellador, hidrófugo, espesante, consolidante y protector



Tratamiento endurecedor, antipolvo, sellador y espesante químico, con silicatos de litio, para pisos industriales y superficies en conglomerado de cemento en general ya curadas y compactas. Penetra y sella el hormigón al reaccionar químicamente con este, formando una superficie transparente, duradera, extremadamente dura, inorgánica, transpirable y resistente a la abrasión. Excelente para pisos de hormigón que requieren protección a largo plazo contra desgaste, exposición a condiciones desfavorables, humedad, acumulación de suciedad, alcalinidad y eflorescencias (residuos de sales).

CÓDIGO ADUANERO: 3824 9970

COMPONENTES: Monocomponente

ASPECTO: Líquido

COLORES DISPONIBLES: Transparente

EMPAQUES Y DIMENSIONES: Bidón 5 l - Bidón 25 l

CERTIFICACIONES OBTENIDAS Y NORMATIVAS



CARACTERÍSTICAS Y VENTAJAS

QL Nano Lithium Hard penetra en profundidad en los poros capilares del hormigón, reaccionando químicamente con la cal libre para formar una unión permanente e insoluble con el hormigón. Crea una capa superficial protectora, transpirante y resistente a la abrasión. Proporciona un acabado más fuerte, impenetrable y agradable desde el punto de vista estético (satinado - brillante) capaz de resistir al polvo, a las manchas y al deterioro. Reduce las intervenciones de mantenimiento y los costes de limpieza y reparación.

CAMPOS DE APLICACIÓN

Tratamiento endurecedor, sellador, consolidante, antipolvo, de pavimentos industriales y contrapisos de hormigón, tanto viejos como nuevos, grises o de color.

SOPORTES PERMITIDOS

Hormigón - Bloque delgado de hormigón de fundación

PREPARACIÓN DE SOPORTES

Las superficies de aplicación deberán encontrarse limpias, sin suciedad, partes quebradizas y sueltas, polvo, etc.



MODO DE USO

"Aplicar QL Nano Lithium Hard mediante pulverizador, rodillo o cepillo sobre superficies de hormigón existentes. Hay que comprobar siempre que las superficies de hormigón sean adecuadas y estén en condiciones de ofrecer los resultados deseados. Antes de inspeccionar y aprobar la aplicación deseada hay que dejar que la superficie se haya secado perfectamente. El tiempo de aplicación sobre la superficie endurecida deberá respetar 24 horas al menos en verano. Se recomiendan de 4 a 7 días durante el resto del año. SUPERFICIES DE HORMIGÓN EXISTENTES - Limpiar a fondo el sustrato, eliminando todos los materiales extraños como productos antiadherentes, endurecedores, aceites desencofrantes, polvo, eflorescencias de construcción, residuos de muros de yeso, etc. Antes de continuar, hay que asegurarse de que la superficie esté seca. - Utilizar un nebulizador a baja presión para aplicar QL Nano Lithium Hard de manera que se sature la superficie. - Dejar que QL Nano Lithium Hard actúe durante 20-30 minutos. - Dejar que la superficie se seque."


MÉTODOS DE APLICACIÓN


Pulverización sin aire a baja presión - Cepillo de fregar - Rociador


LIMPIEZA DE HERRAMIENTAS


Agua

CARACTERÍSTICAS FUNDAMENTALES

 Conservabilidad: 12 meses

 No inflamable

 Resistente a los rayos UV

 Exento de solventes

 Peso específico: 1.11 kg/dm³

ESPECIFICACIONES TÉCNICAS

pH 11

CONSUMOS

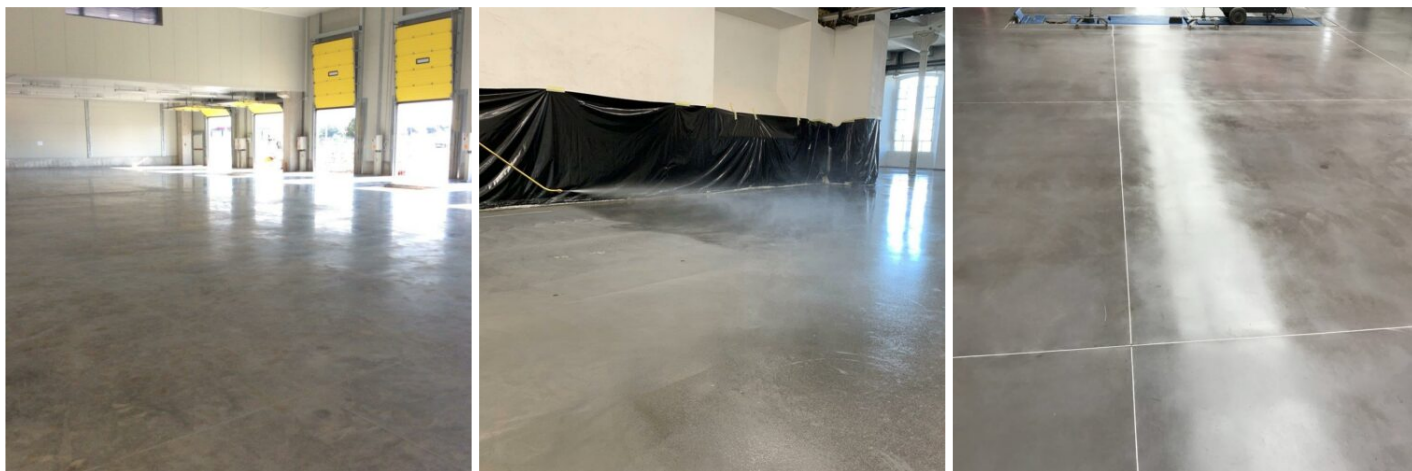
Aplique de 0,07 a 0,09 litros de QL Nano Lithium Hard por metro cuadrado de superficie a tratar.

ALMACENAMIENTO Y CONSERVACIÓN

Proteger del congelamiento Almacenar el producto en su embalaje original en ambiente fresco, seco y protegido del hielo y de la luz directa del sol Un inadecuado almacenamiento del producto puede resultar en una pérdida del rendimiento reológico



GALERÍA FOTOGRÁFICA



CONTENIDOS ADICIONALES



Producido y distribuido por **AZICHEM srl**
Via Giovanni Gentile, 16/A - 46044 Goito (MN), Italia
Tel: +39 0376.604185 / 604365
Fax: +39 0376 604398
www.azichem.com - info@azichem.com

Actualización del **11-07-2022**
Condiciones de venta y avisos legales disponibles en
<https://www.azichem.com/condiciones-generales-de-venta>
Total de páginas de este documento: 4

ADVERTENCIAS Y PRECAUCIONES

"PRECAUCIONES PARA LA SALUD Y LA SEGURIDAD

QL Nano Lithium Hard es una solución acuosa de silicato de litio que utiliza compuestos registrados. Es un tratamiento alcalino que puede irritar los ojos y la piel. **MANTENER FUERA DEL ALCANCE DE LOS NIÑOS.** QL Nano Lithium Hard corroe el vidrio y las superficies pintadas. Lavar inmediatamente con agua el producto que se haya pulverizado accidentalmente sobre vidrio o superficies pintadas. Atención: las superficies tratadas con QL Nano Lithium Hard pueden ser resbaladizas. La venta y la reventa al público están prohibidas. Este producto está destinado exclusivamente a un uso profesional y debe ser aplicado por un profesional autorizado o por un operario de la asistencia técnica autorizado. La información general, así como las indicaciones y las sugerencias de uso de este producto, indicadas en esta ficha técnica y, en su caso, proporcionadas también verbalmente o por escrito, corresponden al estado actual de nuestros conocimientos científicos y prácticos.

Los datos técnicos y de rendimiento que se indican, en su caso, son el resultado de pruebas de laboratorio realizadas en un ambiente controlado y, como tales, pueden sufrir cambios en relación con las condiciones reales de aplicación.

Azichem Srl declina toda responsabilidad derivada de prestaciones inadecuadas relacionadas con un uso inadecuado del producto, o debida a efectos derivados de factores o elementos ajenos a la calidad del mismo, incluido el almacenamiento incorrecto.

Cualquier persona que tenga intención de utilizar el producto debe determinar, antes del uso, si este es o no adecuado para el uso previsto, asumiendo toda la responsabilidad consiguiente.

Las características técnicas y de rendimiento que se exponen en esta ficha técnica se actualizan periódicamente. Para una consulta en tiempo real, visite el sitio web: www.azichem.com. La fecha de revisión se indica en el espacio al lado. Esta edición anula y sustituye a cualquier otra anterior.

Se recuerda que el usuario está obligado a leer la Ficha de Seguridad más reciente de este producto, que contiene los datos físico-químicos y toxicológicos, las frases de riesgo y otra información para poder transportar, utilizar y desechar el producto y sus embalajes de forma segura. Para su consulta, visite el sitio web: www.azichem.com.

Está prohibido desechar el producto y/o el embalaje al medioambiente.

