

Repar Tix HG

Mortero cementicio estructural tixotrópico, fibroreforzado



Mortero cementicio tixotrópico estructural, fibroreforzado, con una elevada impermeabilidad intrínseca, con extraordinarias características físico-mecánicas: adhesión al hormigón, adhesión al acero, resistencia a compresión, resistencia a flexión, resistencia a la abrasión. Ideal para intervenciones de saneamiento estructural de obras y productos manufacturados en hormigón degradado y revestimientos de muy elevadas prestaciones. Gracias a la alta adherencia a los soportes de acero y hormigón, también es adecuado para fijar barras roscadas en agujeros hechos en conglomerados de hormigón o roca. Aplicable a paleta, llana.

CÓDIGO ADUANERO: 3824 5090

COMPONENTES: Monocomponente

ASPECTO: Polvo

COLORES DISPONIBLES: Gris

EMPAQUES Y DIMENSIONES: Saco 25 kg - Pallet: 50 x (Saco 25 kg)

CERTIFICACIONES OBTENIDAS Y NORMATIVAS



CARACTERÍSTICAS Y VENTAJAS

Mortero cementicio reoplástico, tixotrópico, estructural, compuesto, a base de cementos especiales y agregados silíceos seleccionados, fibroreforzado con una equilibrada mezcla de fibras de polipropileno READYMESH y microfibras de ácido de calcio, adicionado con agentes específicos y un elevado contenido de microsilitos. Proporciona, tras endurecimiento, unas muy elevadas prestaciones en términos de impermeabilidad intrínseca, la resistencia a la lixiviación y a la hidrolización, resistencia mecánica, a la abrasión y a la cavitación, actitudes anticarbonatación, habilidad químico-física, resistencia a los agresivos atmosféricos y a las aguas ácidas. Es fibroreforzada tridimensionalmente, proporciona elevada adhesividad y adhesión; es estable dimensionalmente (retracción compensada). El producto se mezcla con agua (16% del peso del saco, aproximadamente).

CAMPOS DE APLICACIÓN

Reparaciones y revestimientos protectores de obras hidráulicas (conductos, presas, túneles etc.), estructuras marinas y productos manufacturados en situaciones críticas: agresivos químico-físicos, aguas ácidas, atmósfera marina, etc. Para las operaciones de spritz beton en húmedo es aconsejable utilizar el mortero Repar Tix HG SB, que mantiene las características físicas y mecánicas de Repar Tix HG, pero está especialmente formulado para el máximo rendimiento de las máquinas pulverizadoras.

SOPORTES PERMITIDOS

Hormigón - Prefabricados - Ladrillos - Mamposterías mistas - Mamposterías de piedra - Paredes rocosas



PREPARACIÓN DE SOPORTES

Las superficies de aplicación deben estar limpias, desprovistas de suciedades, partes quebradizas e incoherentes, polvo etc., convenientemente saturadas con agua hasta alcanzar la condición de "saturadas a superficie seca". Siempre es necesario un adecuado desbastado de las superficies mediante escarificación, arenado, etc. para obtener los máximos valores de adherencia al soporte. Los valores óptimos se obtienen con hidrosacarificación a alta presión. Desnude las planchas que se someten a una oxidación disruptiva o que se oxiden profundamente, eliminando el óxido de las planchas expuestas (con chorro de arena o cepillos abrasivos).

MODO DE USO

Verter en el mezclador aproximadamente los 2/3 del agua de la pasta, añadir Repar Tix HG y el agua restante; continuar la mezcla hasta obtener una pasta homogénea y carente de grumos. El agua de la pasta debería ser aproximadamente el 16% del peso del saco. La adición de Bond HG al agua de la pasta (en razón de aproximadamente 0,5-0,7 kg por cada saco de producto) permite sensibles mejoras en términos de adhesividad, adherencia, impermeabilidad, trabajabilidad, modelabilidad y capacidad de deformación. Espesores de revestimiento elevados, necesidades estáticas de monolitividad etc., pueden hacer necesario recurrir a adecuadas armaduras (redes electrosoldadas etc.) ancladas al soporte con Syntech Profix, Grout Micro-J, Repar Tix G2, o con el mismo Repar Tix HG.



MÉTODOS DE APLICACIÓN

Paleta - Llana - Espátula - Rociador

LIMPIEZA DE HERRAMIENTAS

Agua

CARACTERÍSTICAS FUNDAMENTALES

- | | |
|---|--|
|  Conservabilidad: 12 meses |  Diámetro máximo agregado: 1.5 mm |
|  Espesor máximo aconsejado: 40 mm |  Espesor mínimo aconsejado: 7 mm |
|  Mezclar con agua: 16 % |  Pot life: 30 min |
|  Producto resaltado |  Temperatura de uso: +5 / +35 °C |
|  Usar con guantes protectores | |



ESPECIFICACIONES TÉCNICAS

UNI EN 12190

Resistencia a la compresión a los 1 día **25 N/mm²**

UNI EN 12190

Resistencia a la compresión a los 28 días **≥ 65 N/mm²**

UNI EN 196/1

Resistencia a la flexión a 1 día **5 N/mm²**

UNI EN 13295

Resistencia a la carbonatación **0.5 mm**

UNI EN 1542

Ligadura de adherencia **≥ 2 N/mm²**

UNI EN 13057

Absorbimiento capilar **0.30 kg•h^{0.5}/m²**

UNI 8147

Expansión contrastada con curado al aire durante 1 día **> 0.01 %**

UNI EN 13687-1

Determinación de la compatibilidad térmica **≥ 2 N/mm²**

< 70 µg/m³

Relación agua/aglutinantes **< 0.37**

UNI EN 12190

Resistencia a la compresión a los 7 días **50 N/mm²**

UNI EN 12190

Resistencia a la compresión a los 90 días **≥ 70 N/mm²**

UNI EN 196/1

Resistencia a la flexión a los 28 días **> 8.0 N/mm²**

UNI EN 13036-4

Resistencia al deslizamiento **61.0 mm**

UNI EN 1015-6

Densidad **2220 kg/m³**

pH **> 12**

UNI EN 1015-17

Contenido de cloruros **< 0.01 %**

EN 13142

Módulo elástico estático **26000 N/mm²**

EN 13501-1

Reacción al fuego **A1**

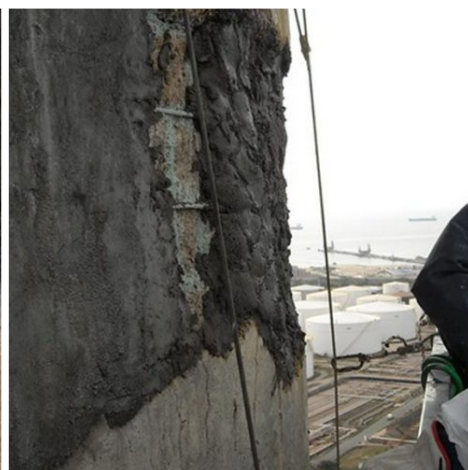
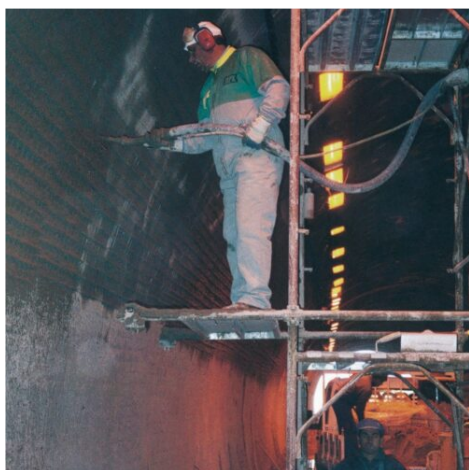
CONSUMOS

Aproximadamente 18,5 kg/m² de Repar Tix HG por cada centímetro de espesor a realizar (aproximadamente 1850 kg por cada metro cúbico).

ALMACENAMIENTO Y CONSERVACIÓN

Almacenar el producto en su embalaje original en ambiente fresco, seco y protegido del hielo y de la luz directa del sol. Un inadecuado almacenamiento del producto puede resultar en una pérdida del rendimiento reológico. Proteger de la humedad.

GALERÍA FOTOGRÁFICA



CONTENIDOS ADICIONALES



ADVERTENCIAS Y PRECAUCIONES

No aplicar en presencia de irradiación solar directa o fuerte ventilación. Cuidar la protección y la maduración húmeda, prolongada, de las superficies realizadas. La información general, así como las indicaciones y las sugerencias de uso de este producto, indicadas en esta ficha técnica y, en su caso, proporcionadas también verbalmente o por escrito, corresponden al estado actual de nuestros conocimientos científicos y prácticos.

Los datos técnicos y de rendimiento que se indican, en su caso, son el resultado de pruebas de laboratorio realizadas en un ambiente controlado y, como tales, pueden sufrir cambios en relación con las condiciones reales de aplicación.

Azichem Srl declina toda responsabilidad derivada de prestaciones inadecuadas relacionadas con un uso inadecuado del producto, o debida a efectos derivados de factores o elementos ajenos a la calidad del mismo, incluido el almacenamiento incorrecto. Cualquier persona que tenga intención de utilizar el producto debe determinar, antes del uso, si este es o no adecuado para el uso previsto, asumiendo toda la responsabilidad consiguiente.

Las características técnicas y de rendimiento que se exponen en esta ficha técnica se actualizan periódicamente. Para una consulta en tiempo real, visite el sitio web: www.azichem.com. La fecha de revisión se indica en el espacio al lado. Esta edición anula y sustituye a cualquier otra anterior.

Se recuerda que el usuario está obligado a leer la Ficha de Seguridad más reciente de este producto, que contiene los datos físico-químicos y toxicológicos, las frases de riesgo y otra información para poder transportar, utilizar y desechar el producto y sus embalajes de forma segura. Para su consulta, visite el sitio web: www.azichem.com. Está prohibido desechar el producto y/o el embalaje al medioambiente.

