

Repar Tix Speedy HP

Mortero cementicio tixotrópico de endurecimiento muy rápido



Compuesto cementicio reoplástico tixotrópico estructural, de contracción controlada, con el añadido oportuno de rellenos superpuzolánicos, aceleradores de fraguado y microfibras de vidrio. El compuesto tiene una gran rapidez de fraguado, una formabilidad óptima y una excelente adhesión sobre soportes de cemento para reconstruir. El producto está concebido principalmente para reparaciones y reconstrucciones pequeñas/medias en ambientes donde la rapidez de ejecución es importante, como por ejemplo obras viarias, en puertos y en aeropuertos.

CÓDIGO ADUANERO: 3824 5090
COMPONENTES: Monocomponente
ASPECTO: Polvo
COLORES DISPONIBLES: Gris
EMPAQUES Y DIMENSIONES: Saco 25 kg

CERTIFICACIONES OBTENIDAS Y NORMATIVAS



CAMPOS DE APLICACIÓN

Adecuado para trabajos de regularización superficial y reconstrucción de secciones y cavidades ausentes, especialmente en las obras de restauración estructural del hormigón deteriorado. Reconstrucción volumétrica del recubrimiento de la armadura en estructuras de hormigón armado o en dovelas prefabricadas.

SOPORTES PERMITIDOS

Prefabricados - Ladrillos - Calcestruzzo armato

PREPARACIÓN DE SOPORTES

Las superficies de aplicación deberán estar limpias, sin suciedad, sin partes quebradizas y sueltas, polvo, etc., convenientemente saturadas con agua hasta alcanzar la condición de "saturadas con superficie seca". Siempre es necesario un adecuado desbastado de las superficies mediante escarificación, arenado, etc. para obtener los máximos valores de adherencia al soporte. Los valores óptimos se obtienen con hidrosacarificación a alta presión. Desnude las planchas que se someten a una oxidación disruptiva o que se oxiden profundamente, eliminando el óxido de las planchas expuestas (con chorro de arena o cepillos abrasivos).



MODO DE USO

"Introducir en el mezclador alrededor de 2/3 del agua de amasado prevista, añadir Repar Tix Speedy HP y el agua restante; continuar la mezcla hasta obtener una masa homogénea y sin grumos. El agua de amasado debe ser aproximadamente el 16 - 18% en peso respecto al producto. Finalizada la mezcla, utilizar inmediatamente el producto para los trabajos necesarios, prestando atención a la gran rapidez de endurecimiento. Se recomienda mezclar poco producto cada vez, solo la cantidad utilizable en los 10 minutos posteriores a la mezcla (atención, la temperatura ambiente puede influir, incluso notablemente, en los tiempos de fraguado del producto)."


MÉTODOS DE APLICACIÓN

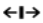
Paleta - Espátula


LIMPIEZA DE HERRAMIENTAS


Agua


CARACTERÍSTICAS FUNDAMENTALES


 Conservabilidad: 12 meses

 Espesor máximo aconsejado: 5 cm

 Peso específico: 2.105 kg/dm³

 Diámetro máximo agregado: 0.7 mm

 Mezclar con agua: 16 - 18 %

 Pot life: 20 - 30 min

ESPECIFICACIONES TÉCNICAS

EN 12190

Resistencia a la compresión después de 8 horas > **7 N/mm²**

EN 12190

Resistencia a la compresión a los 3 días > **35 N/mm²**

EN 12190

Resistencia a la compresión a los 28 días > **45 N/mm²**

EN 12190

Resistencia a la flexión a los 28 días > **9 N/mm²**

UNI EN 1542

Adehsión al montaje **2 N/mm²**

UNI PdR 88:2020

Contenido reciclado total \geq **3.8 %**

UNI 8147

Expansión contrastada con curado al aire durante 1 día > **0.01 %**

UNI EN 1015-6

Densidad **2075 kg/m³**

EN 12190

Resistencia a la compresión a los 1 día > **15 N/mm²**

EN 12190

Resistencia a la compresión a los 7 días **40 N/mm²**

EN 12190

Resistencia a la flexión a 1 día > **3.5 N/mm²**

EN 196-3

Tiempo de fragua **40-60 min**

Contenido de cloruros < **0.01 %**

UNI EN 13687-1

Determinación de la compatibilidad térmica \geq **2 N/mm²**

EN 13142

Módulo elástico estático **21000 N/mm²**

UNI EN 13057

Absorbimiento capilar < **0.50 kg·h^{0.5}/m²**

CONSUMOS

Aproximadamente 19 kg/m² de Repar Tix Speedy HP por cada centímetro de espesor a realizar (aproximadamente 1900 kg por cada metro cúbico).

ALMACENAMIENTO Y CONSERVACIÓN

Almacenar el producto en su embalaje original en ambiente fresco, seco y protegido del hielo y de la luz directa del sol

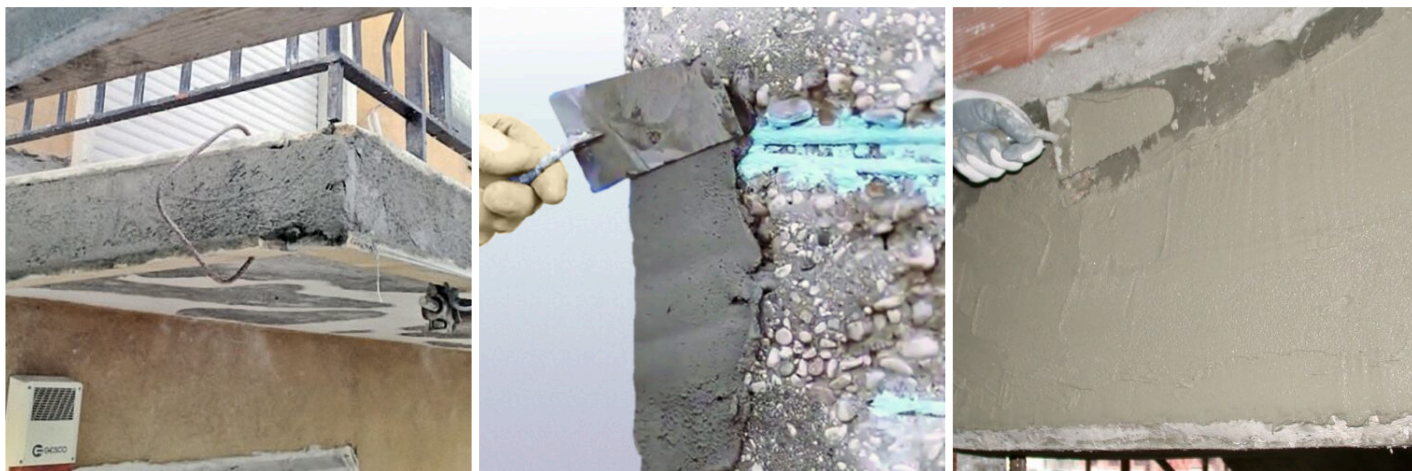


Producido y distribuido por **AZICHEM srl**
Via Giovanni Gentile, 16/A - 46044 Goito (MN), Italia
Tel: +39 0376.604185 / 604365
Fax: +39 0376 604398
www.azichem.com - info@azichem.com

Actualización del **02-04-2024**
Condiciones de venta y avisos legales disponibles en
<https://www.azichem.com/condiciones-generales-de-venta>

Total de páginas de este documento: **3**

GALERÍA FOTOGRÁFICA



CONTENIDOS ADICIONALES



ADVERTENCIAS Y PRECAUCIONES

No aplicar en presencia de luz solar directa y/o excesiva ventilación. Vigilar la protección y el curado en húmedo, prolongado, de las superficies expuestas. Dado el rápido tiempo de endurecimiento, se recomienda preparar pequeñas cantidades de producto cada vez, para evitar desechos y desperdicios. La información general, así como las indicaciones y las sugerencias de uso de este producto, indicadas en esta ficha técnica y, en su caso, proporcionadas también verbalmente o por escrito, corresponden al estado actual de nuestros conocimientos científicos y prácticos.

Los datos técnicos y de rendimiento que se indican, en su caso, son el resultado de pruebas de laboratorio realizadas en un ambiente controlado y, como tales, pueden sufrir cambios en relación con las condiciones reales de aplicación.

Azichem Srl declina toda responsabilidad derivada de prestaciones inadecuadas relacionadas con un uso inadecuado del producto, o debida a efectos derivados de factores o elementos ajenos a la calidad del mismo, incluido el almacenamiento incorrecto. Cualquier persona que tenga intención de utilizar el producto debe determinar, antes del uso, si este es o no adecuado para el uso previsto, asumiendo toda la responsabilidad consiguiente.

Las características técnicas y de rendimiento que se exponen en esta ficha técnica se actualizan periódicamente. Para una consulta en tiempo real, visite el sitio web: www.azichem.com. La fecha de revisión se indica en el espacio al lado. Esta edición anula y sustituye a cualquier otra anterior.

Se recuerda que el usuario está obligado a leer la Ficha de Seguridad más reciente de este producto, que contiene los datos físico-químicos y toxicológicos, las frases de riesgo y otra información para poder transportar, utilizar y desechar el producto y sus embalajes de forma segura. Para su consulta, visite el sitio web: www.azichem.com. Está prohibido desechar el producto y/o el embalaje al medioambiente.

