

Ringseal L19

Guarnición en caucho hidroexpansiva para separadores de encofrados de lamas



RINGSEAL L19 è una guarnición rectangular con un orificio central de 19 mm x 2 mm, realizados con un especial caucho hidroexpansivo que, en contacto con el agua reacciona incrementando su volumen inicial. RINGSEAL L19, utilizada en combinación con una normal espaciadora metálica para encofrados en madera (a "lamas"), precintará herméticamente las discontinuidades que podrían fácilmente alojarse en el hormigón a causa de la presencia del distanciador; discontinuidades que podrían en muchos casos ser pasantes de un lado para otro de la albañilería y que por lo tanto correrían el riesgo de comprometer gravemente la impermeabilidad de la albañilería misma.

CÓDIGO ADUANERO: 3926 9097

COMPONENTES: Monocomponente

ASPECTO: Guarnición

COLORES DISPONIBLES: Azul

EMPAQUES Y DIMENSIONES: Bolsita 200 unedad

CARACTERÍSTICAS Y VENTAJAS

La capacidad hidroexpansiva de RINGSEAL L19 ha sido probada en laboratorio con tres tipos distintos de agua: desmineralizada, salada y a PH fuertemente básico (para simular las condiciones en contacto con el hormigón). Las pruebas de expansión han puesto de manifiesto una variación de volumen variable por un mínimo de aproximadamente 200% (tres veces el volumen inicial) en el caso de agua salada a un máximo de más de 900% en el caso de agua desmineralizada. En la versión estándar la guarnición RINGSEAL L19 esta dimensionada para soportar las usuales medidas de los separadores de encofrados de lamas, normalmente utilizados en construcción: en este caso con anchura de aproximadamente 20 mm, en la versión recta/plana (diseñados para minimizar la probabilidad de formación de no conformidad durante el vertido del hormigón en el encofrado).

CAMPOS DE APLICACIÓN

Realización de construcciones subterráneas en hormigón mediante encofrados en madera, donde el muro sea en contacto directo con el terreno y donde no hay tanto la presencia de capas impermeabilizantes externas a la albañilería misma: sótanos, garajes subterráneos, ambientes enterrados, etc.

SOPORTES PERMITIDOS

Hormigón - Separadores de encofrados metálicos

MODO DE USO


Colocar la guarnición hidroexpansiva RINGSEAL L19 con la pinza espaciadora en posición central respecto a la longitud de los separadores del encofrado de lamas (una guarnición por cada espaciadora). Construir el encofrado previsto utilizando los separadores metálicos para encofrados de madera así preparados y proceder con las usuales operaciones de vertido del hormigón.





MÉTODOS DE APLICACIÓN


Aplicación manual - Pinza dilatadora

CARACTERÍSTICAS FUNDAMENTALES

 Apto para el contacto con agua potable

 No inflamable

 Resistente a los rayos UV

 Conservabilidad: 24 meses

 Producto hidroexpansivo: +200 / +900 %

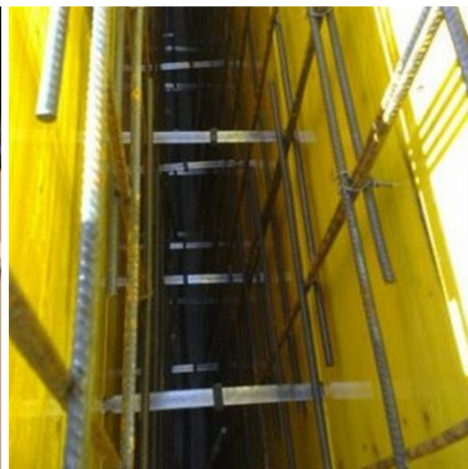
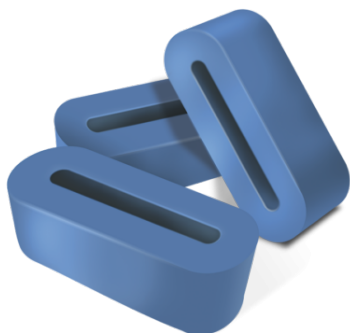
CONSUMOS

1 empaquetadura Ringseal L19 por cada distanciador de encofrado "de hoja" (en promedio 6 - 8 piezas por metro cuadrado para encofrados de madera de 2 x 0,5 metros).

ALMACENAMIENTO Y CONSERVACIÓN

Almacenar el producto en su embalaje original en ambiente fresco, seco y protegido del hielo y de la luz directa del sol Proteger de la humedad.

GALERÍA FOTOGRÁFICA



CONTENIDOS ADICIONALES



Producido y distribuido por **AZICHEM srl**
Via Giovanni Gentile, 16/A - 46044 Goito (MN), Italia
Tel: +39 0376.604185 / 604365
Fax: +39 0376 604398
www.azichem.com - info@azichem.com

Actualización del **25-08-2020**
Condiciones de venta y avisos legales disponibles en
<https://www.azichem.com/condiciones-generales-de-venta>

Total de páginas de este documento: **3**

ADVERTENCIAS Y PRECAUCIONES

La información general, así como las indicaciones y las sugerencias de uso de este producto, indicadas en esta ficha técnica y, en su caso, proporcionadas también verbalmente o por escrito, corresponden al estado actual de nuestros conocimientos científicos y prácticos. Los datos técnicos y de rendimiento que se indican, en su caso, son el resultado de pruebas de laboratorio realizadas en un ambiente controlado y, como tales, pueden sufrir cambios en relación con las condiciones reales de aplicación.

Azichem Srl declina toda responsabilidad derivada de prestaciones inadecuadas relacionadas con un uso inadecuado del producto, o debida a efectos derivados de factores o elementos ajenos a la calidad del mismo, incluido el almacenamiento incorrecto. Cualquier persona que tenga intención de utilizar el producto debe determinar, antes del uso, si este es o no adecuado para el uso previsto, asumiendo toda la responsabilidad consiguiente.

Las características técnicas y de rendimiento que se exponen en esta ficha técnica se actualizan periódicamente. Para una consulta en tiempo real, visite el sitio web: www.azichem.com. La fecha de revisión se indica en el espacio al lado. Esta edición anula y sustituye a cualquier otra anterior.

Se recuerda que el usuario está obligado a leer la Ficha de Seguridad más reciente de este producto, que contiene los datos físico-químicos y toxicológicos, las frases de riesgo y otra información para poder transportar, utilizar y desechar el producto y sus embalajes de forma segura. Para su consulta, visite el sitio web: www.azichem.com. Está prohibido desechar el producto y/o el embalaje al medioambiente.

