

Sanfluens

Lechada superfluida a base de cal hidráulica, consolidante, inyectable



Preparado en polvo, listo para la utilización, a base de cal hidráulica, para la preparación, con la única adición del agua, de lechadas para la consolidación de muros, inyectables y colables, de muy elevadas prestaciones en términos de fluidez, resistencia y estabilidad, en las intervenciones de la bioconstrucción y en la restauración de edificios de época y monumentales.

CÓDIGO ADUANERO: 3824 5090

COMPONENTES: Monocomponente

ASPECTO: Polvo

COLORES DISPONIBLES: Gris

EMPAQUES Y DIMENSIONES: Saco 25 kg - Pallet: 50 x (Saco 25 kg)

CERTIFICACIONES OBTENIDAS Y NORMATIVAS



CARACTERÍSTICAS Y VENTAJAS

En las mezclas de Sanfluens, el agua se engloba completamente y permanentemente por la reacción de hidratación de la cal; en las mezclas tradicionales, al contrario, una parte muy elevada del agua adicionada, es libre, y evaporando, deja huecos en la albañilería. Sanfluens es a base de cal hidráulica natural, sodio gluconato, caolín, aluminatos; no contiene cemento, resinas, disolventes y agregados radio emisivos.

CAMPOS DE APLICACIÓN

Consolidación mediante inyecciones de ladrillo, piedra o mampostería mixta, estructuras en "bolsa", mampostería dañada por el sismo. Consolidación de mampostería afectada por humedades ascendentes capilares y sales solubles. Consolidación de revocos desprendidos del soporte de mampostería, incluso con frescos o de valor histórico y artístico. Consolidación de estructuras de cimentación, pilares, bóvedas y arcos.

SOPORTES PERMITIDOS

Morteros de hormigón, al cal y mixtos - Ladrillos - Mamposterías mistas - Mamposterías de piedra - Enlucidos y morteros de cal y cemento



PREPARACIÓN DE SOPORTES

Limpiar las superficies de aplicación rociando abundantemente con agua. En caso de falta de revoque, aplicar un revoque adecuado de cal hidráulica y arena (tipo Untersana) para cerrar al máximo las vías de escape de la lechada una vez inyectada. Traza, de abajo hacia arriba y de izquierda a derecha, una cuadrícula de 50 cm. En la intersección de las escuadras, taladrar la mampostería con un taladro rotatorio, con una broca de diámetro adecuado (dependiendo del tipo de mampostería a inyectar; diámetro generalmente entre 12 y 24 mm), a una profundidad de al menos 3/5 de su espesor, inclinando el taladro hacia abajo unos 20 °. Una vez practicados todos los agujeros, se aspirarán, soplarán con aire comprimido y se rociarán con agua, para eliminar el polvo que en su interior ha producido la perforación. Insertar en los orificios para una profundidad de unos 5 cm, tubos de goma de malla transparente, con una longitud total de al menos 30 cm (por lo tanto, con unos 25 cm externos). Sellar adecuadamente el perímetro de la tubería con mortero de rejuntado de fraguado acelerado Anchorsana Fix para evitar la fuga del producto inyectado. Inyectar la lechada siempre manteniéndola ligeramente mezclada y operando a flujo continuo, sin interrupciones.

MODO DE USO

Verter en el mezclador aproximadamente los 2/3 del agua de la pasta. Añadir, gradualmente, Sanafluens y el agua necesaria todavía, alargando la mezcla hasta obtener una lechada fluida, homogénea, carente de grumos, de la consistencia deseada. El agua de la pasta aproximadamente necesaria es igual al 22-24% en peso (5,5-6 litros por cada saco). Los rellenos consolidantes, podrán ser efectuados en función del tipo de aplicación, sea por gravedad que mediante bombas manuales o automáticas. Para comprobar la bondad de la consolidación, la lechada deberá salirse por los tubos adyacentes al tubo en el cual se está practicando la inyección.


MÉTODOS DE APLICACIÓN

Coladura - Inyección - Bomba


LIMPIEZA DE HERRAMIENTAS


Agua


CARACTERÍSTICAS FUNDAMENTALES

 Conservabilidad: 12 meses

 Mezclar con agua: 22-24 %

 Temperatura de uso: +6 / +30 °C

 Consumos: 1.50 - 1.55 kg/dm³

 Pot life: 60 min

ESPECIFICACIONES TÉCNICAS

UNI EN 1015-11
Resistencia a la compresión > **20 N/mm²**

UNI EN 1015-17
Contenido de cloruros **0.0082 %**

UNI EN 1015-12
Ligadura de adherencia **1.2 N/mm²**

Módulo elástico estático **12000 MPa**

UNI EN 1015-18
Absorbimiento capilar **0.53 kg•h^{0.5}/m²**

UNI EN 1015-11
Resistencia a la flexión > **6 N/mm²**

UNI EN 1015-18
Penetración de agua tras absorción capilar **2.4 mm**

EN 1745
Conductividad termica **0.67 W/mK**

EN 1745
Permeabilidad al vapor de agua **15/35 μ**

UNI EN 1015-6
Densidad **1980 kg/m³**



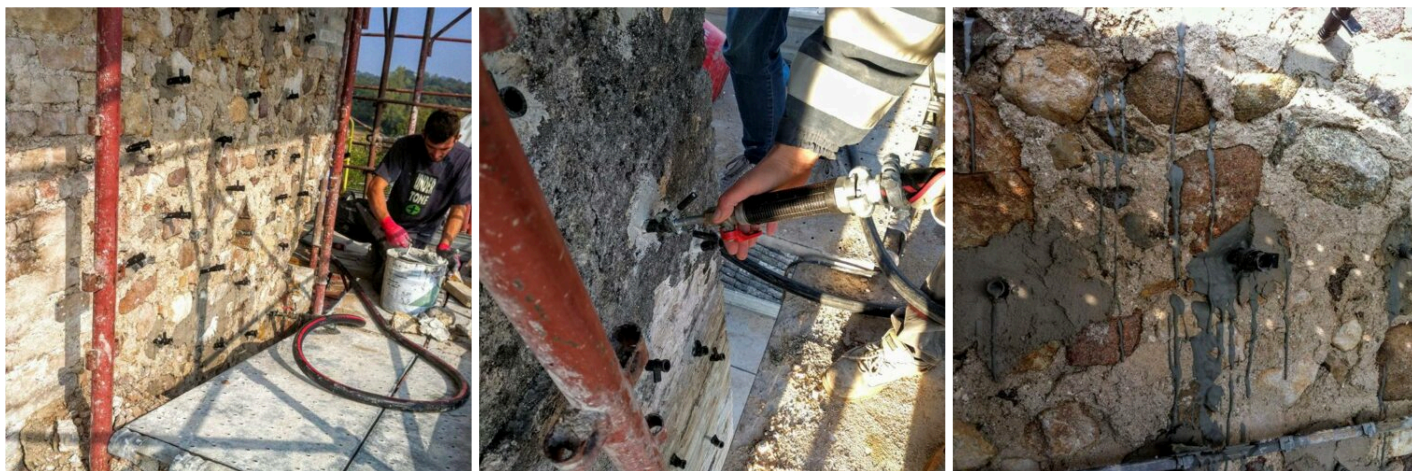
CONSUMOS

Aproximadamente 1500 kg de Sanafluens por cada metro cúbico de volumen a llenar.

ALMACENAMIENTO Y CONSERVACIÓN

Almacenar el producto en su embalaje original en ambiente fresco, seco y protegido del hielo y de la luz directa del sol. Un inadecuado almacenamiento del producto puede resultar en una pérdida del rendimiento reológico. Proteger de la humedad.

GALERÍA FOTOGRÁFICA



CONTENIDOS ADICIONALES



Producido y distribuido por **AZICHEM srl**
Via Giovanni Gentile, 16/A - 46044 Goito (MN), Italia
Tel: +39 0376.604185 / 604365
Fax: +39 0376 604398
www.azichem.com - info@azichem.com

Actualización del **05-03-2024**
Condiciones de venta y avisos legales disponibles en
<https://www.azichem.com/condiciones-generales-de-venta>

Total de páginas de este documento: 4

ADVERTENCIAS Y PRECAUCIONES

Se recomienda una abundante inyección preliminar de agua por los agujeros practicados en la albañilería, para permitir un adecuado y rápido fluir de la lechada.

La información general, así como las indicaciones y las sugerencias de uso de este producto, indicadas en esta ficha técnica y, en su caso, proporcionadas también verbalmente o por escrito, corresponden al estado actual de nuestros conocimientos científicos y prácticos. Los datos técnicos y de rendimiento que se indican, en su caso, son el resultado de pruebas de laboratorio realizadas en un ambiente controlado y, como tales, pueden sufrir cambios en relación con las condiciones reales de aplicación.

Azichem Srl declina toda responsabilidad derivada de prestaciones inadecuadas relacionadas con un uso inadecuado del producto, o debida a efectos derivados de factores o elementos ajenos a la calidad del mismo, incluido el almacenamiento incorrecto.

Cualquier persona que tenga intención de utilizar el producto debe determinar, antes del uso, si este es o no adecuado para el uso previsto, asumiendo toda la responsabilidad consiguiente.

Las características técnicas y de rendimiento que se exponen en esta ficha técnica se actualizan periódicamente. Para una consulta en tiempo real, visite el sitio web: www.azichem.com. La fecha de revisión se indica en el espacio al lado. Esta edición anula y sustituye a cualquier otra anterior.

Se recuerda que el usuario está obligado a leer la Ficha de Seguridad más reciente de este producto, que contiene los datos físico-químicos y toxicológicos, las frases de riesgo y otra información para poder transportar, utilizar y desechar el producto y sus embalajes de forma segura. Para su consulta, visite el sitio web: www.azichem.com.

Está prohibido desechar el producto y/o el embalaje al medioambiente.

