

## Syntech AS 31

Relleno epóxico, tixotrópico, para fijaciones y reparaciones estructurales



Relleno adhesivo epóxico estructural de dos componentes, de consistencia blanda, tixotrópica, trabajable con espátula (pasta moldeable), para el anclaje de conectores de acero, el cierre hermético de orificios pasantes en hormigón, el encolado de planchas de acero sobre soporte de hormigón, como producto accesorio para la colocación de juntas de expansión en calzadas, para la reconstrucción de cabeceras de madera, la reparación de fisuras, la reconstrucción de geometrías desaparecidas, la fijación de inyectoros, la reconstrucción de juntas en pavimentos de hormigón, la fijación de bandas elásticas Elastotex 250 Combi, incluido en contacto con agua destinada al consumo humano.

**CÓDIGO ADUANERO:** 3907 3000

**COMPONENTES:** Bicomponente

**ASPECTO:** Pasta + Pasta

**COLORES DISPONIBLES:** Gris

**EMPAQUES Y DIMENSIONES:** Kit: 1 Lata 5 kg [A] + 1 Lata 2.5 kg [B] - Kit: 1 Tarro 1 kg [A] + 1 Tarro 0.5 kg [B]

### CERTIFICACIONES OBTENIDAS Y NORMATIVAS



### CAMPOS DE APLICACIÓN

Refuerzos estructurales de elementos portantes (vigas, pilares, etc.) mediante encolado al hormigón, de planchas de acero. Reconstrucción de juntas en pavimentos de hormigón. Encolados estructurales rígidos (beton plaqué) de elementos prefabricados y de productos manufacturados en diferentes materiales de construcción: hormigón, acero, vidrio, madera, mármol, ladrillos, piedras etc. Anclaje, encolado y fijación de conectores, tirantes etc. Fijación de bandas flexibles para la impermeabilización de juntas, Elastotex. Reconstrucción de cabeceras de madera, reparación de grietas, reconstrucción de geometrías faltantes sobre varios soportes.

### SOPORTES PERMITIDOS

Hormigón - Prefabricados - Madera - Bloque delgado de hormigón de fundación - Paredes rocosas - acero

### PREPARACIÓN DE SOPORTES

Las superficies de aplicación deben ser convenientemente preparadas y adecuadamente resistentes: exentas de polvo, grasas, suciedades, partes quebradizas y/o incoherentes, desprovistas de manchas húmedas superficiales. Para los pavimentos, además, puede ser aconsejable un arenado o fresado previo, de las superficies de adhesión. Los elementos metálicos deberán ser arenados al "metal casi blanco".



## MODO DE USO

Asegúrese de que el entorno esté bien ventilado y use el equipo de protección personal mencionado en la hoja de datos de seguridad. Unir el componente B con el componente A, procurando de extraer todo el material contenido en los envases y mezclando a fondo con un mezclador de bajas revoluciones (o con una adecuada herramienta manual), hasta obtener una pasta homogénea, evidenciado por el logro de un color uniforme y la ausencia de grumos. Aplicar sobre las superficies con la ayuda de espátulas, paletas, etc. Completar las operaciones previstas en el intervalo de vida útil del producto. No aplicar en jornadas de lluvia; no aplicar en soportes húmedos o mojados; no aplicar en soportes pulverulentos; utilizar el producto inmediatamente después de la mezcla.


## MÉTODOS DE APLICACIÓN

Paleta - Espátula

## LIMPIEZA DE HERRAMIENTAS

Diluyente para resinas

## CARACTERÍSTICAS FUNDAMENTALES

- |   |  |
|---|--|
|  Adhesión al soporte: $>3.5 \text{ N/mm}^2$ |  Apto para el contacto con agua potable                 |
|  Conservabilidad: 12 meses                  |  Peso específico: $1.56 \text{ kg/dm}^3$                |
|  Pot life: 40-60 min                       |  Temperatura de uso: $+8 / +35 \text{ }^\circ\text{C}$ |
|  Usar con guantes protectores             |  |

## ESPECIFICACIONES TÉCNICAS

*ASTM D 638/2 a 20°C*  
Resistencia a la tracción longitudinal  **$35 \pm 5\% \text{ N/mm}^2$**

*ASTM D 638/2 a 20°C*  
Elongación a la rotura **3 %**

Relación de catálisis **1:1**

*a 20°C*  
Endurecimiento completo a 20°C **7 día**

*EN 13412*  
Módulo elástico estático **4.1 GPa**

*ASTM D 695*  
Resistencia a la compresión  **$65 \pm 5\% \text{ N/mm}^2$**

*10' a 150°C*  
Residuo seco  **$96 \pm 1 \%$**

Temperatura de ejercicio  **$-20 / +60 \text{ }^\circ\text{C}$**

*DIN 53452 a 20°C*  
Resistencia a la flexión  **$31 \pm 5\% \text{ N/mm}^2$**

*UN 8701-8 a 20°C*  
Tiempo de gelatinización  **$60 \pm 3.5\% \text{ min}$**

*a 20°C*  
Endurecimiento al tacto a 20°C **2 h**

## CONSUMOS

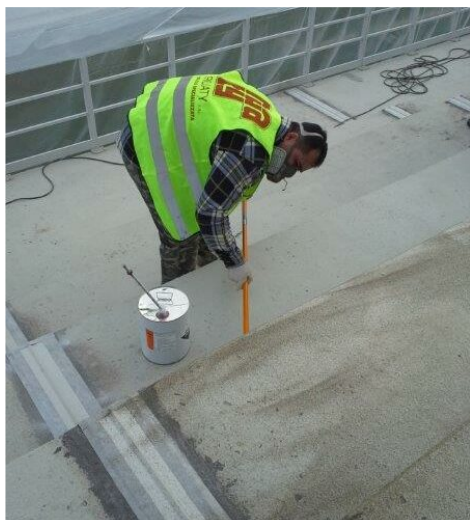
Aproximadamente 1,6 kg de Syntech AS 31 por cada decímetro cúbico de volumen a estucar.

## ALMACENAMIENTO Y CONSERVACIÓN

Almacenar el producto en su embalaje original en ambiente fresco, seco y protegido del hielo y de la luz directa del sol. Un inadecuado almacenamiento del producto puede resultar en una pérdida del rendimiento reológico. Los contenedores abiertos deben ser utilizados inmediatamente.



## GALERÍA FOTOGRÁFICA



## CONTENIDOS ADICIONALES



## ADVERTENCIAS Y PRECAUCIONES

La información general, así como las indicaciones y las sugerencias de uso de este producto, indicadas en esta ficha técnica y, en su caso, proporcionadas también verbalmente o por escrito, corresponden al estado actual de nuestros conocimientos científicos y prácticos. Los datos técnicos y de rendimiento que se indican, en su caso, son el resultado de pruebas de laboratorio realizadas en un ambiente controlado y, como tales, pueden sufrir cambios en relación con las condiciones reales de aplicación.

Azichem Srl declina toda responsabilidad derivada de prestaciones inadecuadas relacionadas con un uso inadecuado del producto, o debida a efectos derivados de factores o elementos ajenos a la calidad del mismo, incluido el almacenamiento incorrecto. Cualquier persona que tenga intención de utilizar el producto debe determinar, antes del uso, si este es o no adecuado para el uso previsto, asumiendo toda la responsabilidad consiguiente.

Las características técnicas y de rendimiento que se exponen en esta ficha técnica se actualizan periódicamente. Para una consulta en tiempo real, visite el sitio web: [www.azichem.com](http://www.azichem.com). La fecha de revisión se indica en el espacio al lado. Esta edición anula y sustituye a cualquier otra anterior.

Se recuerda que el usuario está obligado a leer la Ficha de Seguridad más reciente de este producto, que contiene los datos físico-químicos y toxicológicos, las frases de riesgo y otra información para poder transportar, utilizar y desechar el producto y sus embalajes de forma segura. Para su consulta, visite el sitio web: [www.azichem.com](http://www.azichem.com). Está prohibido desechar el producto y/o el embalaje al medioambiente.

