

Syntech Poliurea Primer – Pur

Primer de poliuretano monocomponente específica para cubiertas asfálticas



Syntech Poliurea Primer – Pur es una imprimación de poliuretano monocomponente a base de solvente de baja viscosidad, resinas de poliuretano e isocianatos especiales que, una vez aplicada, forma una película elástica que se adhiere al soporte. Es un producto con tiempos de procesamiento de entre 90 y 120 minutos en función del porcentaje de humedad ambiental.

CÓDIGO ADUANERO: 3909 5090

COMPONENTES: Monocomponente

ASPECTO: Líquido

COLORES DISPONIBLES: Transparente / Neutral

EMPAQUES Y DIMENSIONES: Lata 20 kg

CAMPOS DE APLICACIÓN

SYNTECH POLIUREA PRIMER - PUR ofrece un soporte para revestimientos e impermeabilizaciones en general. Facilitador de la adherencia intermedia para aplicaciones en dos fases de poliureas, productos elastoméricos, etc.

SOPORTES PERMITIDOS

Hormigón - Fibrocemento - Baldosas - Membranas bituminosas - Bloque delgado de hormigón de fundación - Piedras naturales pórfidos

PREPARACIÓN DE SOPORTES

La superficie del soporte debe estar seca, bien limpia, libre de cualquier tipo de resto y sin partes rotas o sueltas. Cualquier sustrato debe tener un grado de humedad no superior al 5%. La temperatura de la superficie durante la aplicación debe ser al menos +5 °C por encima del "punto de rocío". Si es necesario, en función del sustrato, se recomiendan las siguientes intervenciones: Abujardado Fresado Arenado Granallado Hidroarenado Hidrolavado La eventual contaminación (agua, suciedad, polvo, etc.) debe eliminarse cuidadosamente antes del recubrimiento.

MODO DE USO

Mezclar el producto con un agitador mecánico cuidando que se incorpore la menor cantidad de aire posible. Evite que el producto entre en contacto con el aire o la humedad. Cuando el sustrato esté listo, aplique SYNTECH POLIUREA PRIMER - PUR en una cantidad variable en función de las necesidades. Prestar atención a la presencia de condensación. En algunos casos, espolvorear cuarzo 0,5-0,8 sobre el producto todavía fresco.

MÉTODOS DE APLICACIÓN





Pulverización sin aire a baja presión - Pincel - Rodillo






LIMPIEZA DE HERRAMIENTAS

Diluyente para resinas

CARACTERÍSTICAS FUNDAMENTALES

-  Conservabilidad: 6 meses
-  Pot life: >9 h
-  Temperatura de uso: +5 / +35 °C
-  Usar con guantes protectores

-  Peso específico: 1.025 - 1.028 g/cm³
-  Producto a base de solvente
-  Usar con gafas protectoras

ESPECIFICACIONES TÉCNICAS

Humedad máxima del soporte **5 %**

UNI EN 1542:1999

Adhesión al hormigón (prueba de corte) **>1.5 MPa**

UNI EN ISO 3219:1996 Brookfield

Viscosidad **300 - 600 mPas**

Endurecimiento al tacto a 20°C **90 - 120 min**

Residuo seco **70 %**

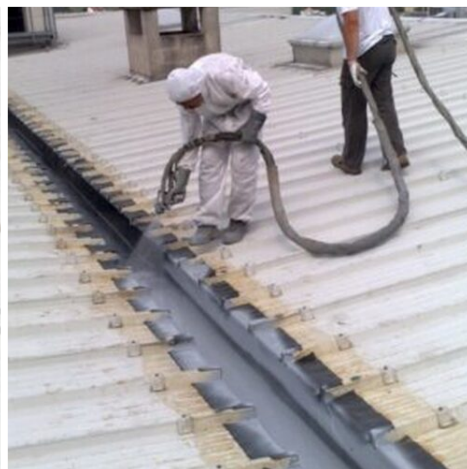
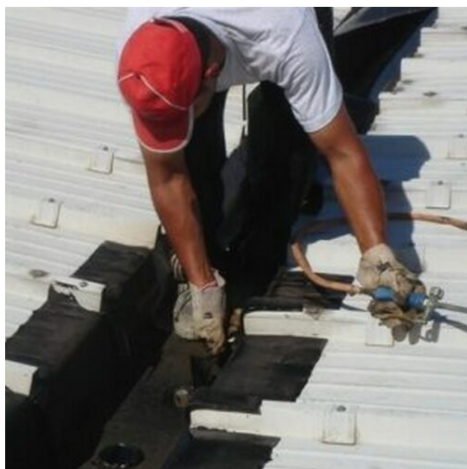
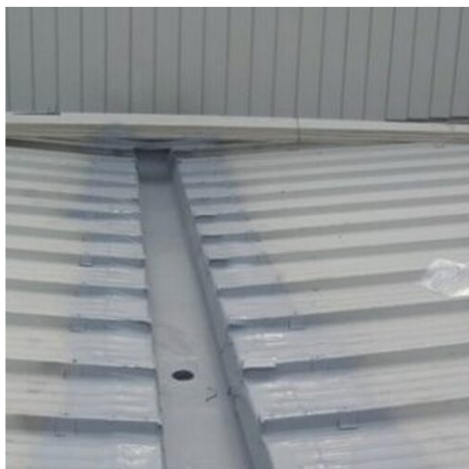
CONSUMOS

De 80 a 120 g de SYNTECH POLIUREA PRIMER - PUR por cada metro cuadrado de superficie a tratar.

ALMACENAMIENTO Y CONSERVACIÓN

Proteger del congelamiento Almacenar el producto en su embalaje original en ambiente fresco, seco y protegido del hielo y de la luz directa del sol Un inadecuado almacenamiento del producto puede resultar en una pérdida del rendimiento reológico Proteger de la humedad. Almacenar el producto a una temperatura entre +10°C y +30°C

GALERÍA FOTOGRÁFICA



Producido y distribuido por **AZICHEM srl**
Via Giovanni Gentile, 16/A - 46044 Goito (MN), Italia
Tel: +39 0376.604185 / 604365
Fax: +39 0376 604398
www.azichem.com - info@azichem.com

Actualización del **29-07-2022**
Condiciones de venta y avisos legales disponibles en
<https://www.azichem.com/condiciones-generales-de-venta>

Total de páginas de este documento: **3**

CONTENIDOS ADICIONALES



ADVERTENCIAS Y PRECAUCIONES

La información general, así como las indicaciones y las sugerencias de uso de este producto, indicadas en esta ficha técnica y, en su caso, proporcionadas también verbalmente o por escrito, corresponden al estado actual de nuestros conocimientos científicos y prácticos. Los datos técnicos y de rendimiento que se indican, en su caso, son el resultado de pruebas de laboratorio realizadas en un ambiente controlado y, como tales, pueden sufrir cambios en relación con las condiciones reales de aplicación.

Azichem Srl declina toda responsabilidad derivada de prestaciones inadecuadas relacionadas con un uso inadecuado del producto, o debida a efectos derivados de factores o elementos ajenos a la calidad del mismo, incluido el almacenamiento incorrecto. Cualquier persona que tenga intención de utilizar el producto debe determinar, antes del uso, si este es o no adecuado para el uso previsto, asumiendo toda la responsabilidad consiguiente.

Las características técnicas y de rendimiento que se exponen en esta ficha técnica se actualizan periódicamente. Para una consulta en tiempo real, visite el sitio web: www.azichem.com. La fecha de revisión se indica en el espacio al lado. Esta edición anula y sustituye a cualquier otra anterior.

Se recuerda que el usuario está obligado a leer la Ficha de Seguridad más reciente de este producto, que contiene los datos físico-químicos y toxicológicos, las frases de riesgo y otra información para poder transportar, utilizar y desechar el producto y sus embalajes de forma segura. Para su consulta, visite el sitio web: www.azichem.com. Está prohibido desechar el producto y/o el embalaje al medioambiente.

